



Администрация Владимирской области
Департамент природопользования и охраны
окружающей среды

ПОСТАНОВЛЕНИЕ

г. Владимир

« 10 » мая 2016 г.

№ 52/01 – 25

*Об утверждении проекта
зон санитарной охраны*

В соответствии с пунктом 5 статьи 18 Федерального закона от 30.03.1999 № 52-ФЗ «О санитарно-эпидемиологическом благополучии населения», постановлением администрации Владимирской области от 09.07.2014 № 698 «О Порядке утверждения проектов округов и зон санитарной охраны водных объектов, используемых для питьевого, хозяйственно-бытового водоснабжения и в лечебных целях, и установления границ и режима зон санитарной охраны источников питьевого и хозяйственно-бытового водоснабжения и о внесении изменений в постановление Губернатора области от 01.02.2006 № 63», Положением о департаменте природопользования и охраны окружающей среды администрации Владимирской области, утвержденным постановлением Губернатора области от 01.02.2006 № 63

п о с т а н о в л я ю:

1. Утвердить проект зон санитарной охраны водозаборной скважины № 2749/149 администрации МО п. Мезиновский (сельское поселение) Гусь-Хрустального района Владимирской области, расположенной в д. Нечаевская Гусь-Хрустального района Владимирской области.

2. Установить границы зон санитарной охраны в соответствии с картой (планом) зон санитарной охраны (Приложение № 1).

3. Установить режим зон санитарной охраны в соответствии с Приложением № 2.

4. Настоящее постановление вступает в силу со дня его официального опубликования.

Директор департамента



А.А. Мигачев

(расшифровка подписи)

2. Сведения об исполнителе землеустроительных работ:	
Об индивидуальном предпринимателе:	
Фамилия, имя, отчество (отчество указывается при наличии) _____	
Идентификационный номер налогоплательщика _____	
Контактный телефон и почтовый адрес _____	
Номер квалификационного аттестата кадастрового инженера (если исполнителем является кадастровый инженер) _____	
О юридическом лице: Полное наименование <u>общество с ограниченной ответственностью «Владимирское землеустроительное проектно-изыскательское предприятие»</u>	
Основной государственный регистрационный номер ОГРН <u>1033301816151</u> ИНН <u>3327328282</u>	
Контактный телефон и почтовый адрес <u>8(4922)45-15-36 г. Владимир, Манежный тупик д.2а. e-mail vladzem@mail.ru</u>	
Фамилия и инициалы уполномоченного представителя юридического лица, его должность, реквизиты доверенности (если представитель действует по доверенности)	
Сведения о кадастровом инженере <u>Дробашева Нина Васильевна</u> <u>номер квалифицированного аттестата кадастрового инженера: 33-11-184</u>	
Подпись  Н.В. Дробашева	Дата « <u>18</u> » <u>08</u> 2015 г.
Место для оттиска печати лица, составившего карту (план) объекта землеустройства	
3. Сведения о согласовании карты (плана) объекта землеустройства: Полное наименование органа (организации), с которым осуществляется согласование, фамилия и инициалы уполномоченного лица, его должность Глава администрации муниципального образования п. Мезиновский Гусь-Хрустального района Владимирской области <u>К.Н.Ганюшкин</u>	
Реквизиты письма (дата и номер, если согласование оформлено в виде письма)	
Подпись  К.Н.Ганюшкин	Дата « <u>18</u> » <u>08</u> 2015 г.
Место для оттиска печати органа (организации), с которым осуществляется согласование	

4. Информация о передаче карты (плана) объекта землеустройства в государственный фонд данных, полученных в результате проведения землеустройства:

Регистрационный № 5219

Дата передачи " 15 " 04

Туск-Урсудлмай ойда Улкенчешсе Росере по Влад. обл.
(наименование органа (организации) осуществляющего ведение
землеустроительной документации)



КАРТА (ПЛАН)
 Граница Зоны санитарной охраны (первый пояс – строгого режима)
 водозаборной скважины №2749/149, расположенной в д. Нечаевская
 Муниципальное образование п. Мезиновский
 Гусь-Хрустального района Владимирской области
 (наименование объекта землеустройства)

N п/п 1	Содержание 2	Номера листов 3
1.	Основания для проведения землеустроительных работ и исходные данные	5
2.	Сведения об объекте землеустройства	6
3.	Сведения о местоположении границ объекта землеустройства	7
4.	План границ объекта землеустройства	8
5	Проект зон санитарной охраны водопроводной скважины №2749/149, расположенной в д. Нечаевская Гусь-Хрустального района Владимирской области	9
6	Постановление Администрации Владимирской области	
7	Схема водоснабжения и канализации д. Нечаевская МО п. Мезиновский Гусь-Хрустального района Владимирской области	
8	Санитарно-Эпидемическое заключение	

КАРТА (ПЛАН)		
Граница Зоны санитарной охраны (первый пояс –строгого режима) водозаборной скважины №2749/149, расположенной в д. Нечаевская Муниципальное образование п. Мезиновский Гусь-Хрустального района Владимирской области (наименование объекта землеустройства)		
Основания для проведения землеустроительных работ и исходные данные		
Перечень документов		
N п/п	Наименование и реквизиты документа	Сведения об органе (организации). подготовившем или принявшем документ
1	2	3
1	Проект зон санитарной охраны водозаборной скважины №2749/149, расположенной в д. Нечаевская Гусь-Хрустального района Владимирской области	ООО «ГеоЭкоПроект»
2	Постановление Администрации Владимирской области №698 от 09.07.2014г	Администрация Владимирской области.
3	Схема водоснабжения и канализации д.Нечаевская МО п.Мезиновский Гусь-Хрустального района Владимирской области	ООО «ГеоЭкоПроект»
4	Санитарно-Эпидемическое заключение №33.ВЛ.11.000.Т.000220.03.15 от 05.марта 2015г.	Федеральная служба по надзору в сфере защиты прав потребителей и благополучия человека

КАРТА (ПЛАН)		
Граница Зоны санитарной охраны (первый пояс –строгого режима) водозаборной скважины №2749/149, расположенной в д. Нечаевская Муниципальное образование п. Мезиновский Гусь-Хрустального района Владимирской области (наименование объекта землеустройства)		
Сведения об объекте землеустройства		
№ п/п	Характеристики объекта землеустройства	Описание характеристик
1	2	3
1.	Местоположение объекта землеустройства	Водозаборная скважина №2749/149, расположенной в д. Нечаевская Муниципальное образование п. Мезиновский Гусь-Хрустального района Владимирской области
2.	Площадь объекта землеустройства +/- величина погрешности определения площади (Р +/- Дельта Р) Иные характеристики объекта землеустройства	3525 кв. м. ± 2078 кв. м. -Восстановить ограждение по фактическим границам. -Оборудовать скважину отверстием для замера уровня воды и счетчиком по учету забираемой воды -Установить строгий контроль за санитарным состоянием водозаборных сооружений с целью предупреждения микробного и химического загрязнения водоносного горизонта -Обеспечить круглосуточную охрану водозаборных сооружений. - Проводить регулярную уборку территории первого пояса водозаборных сооружений от растительного и бытового мусора. -Поддерживать сохранность озеленения площадки водозабора. - Не применять ядохимикаты и удобрения при уходе за зелеными насаждениями. - Разработать программу производственного лабораторного контроля за качеством воды источника и проводить исследования воды скважины в соответствии с требованиями СанПин 2.1.4.1074-01 «Питьевая вода». Гигиенические требования к качеству воды централизованных систем питьевого водоснабжения. Контроль качества.
3.		

КАРТА (ПЛАН)
 Граница Зоны санитарной охраны (первый пояс – строгого режима)
 водозаборной скважины №2749/149, расположенной в д. Нечаевская
 Муниципальное образование п. Мезиновский
 Гусь-Хрустального района Владимирской области
 (наименование объекта землеустройства)

Сведения о местоположении границ объекта землеустройства

1. Система координат - МСК -33

2. Сведения о характерных точках границ объекта землеустройства

Обозначение характерных точек границ	Координаты, м		Метод определения координат и средняя квадратическая погрешность положения характерной точки (М t). м	Описание закрепления точки
	X	Y		
1	2	3	4	5
1	121906.40	234575.20	Картометрический. Мt= 10.0	-
2	121905.23	234592.85	Картометрический. Мt= 10.0	-
3	121895.85	234604.05	Картометрический. Мt= 10.0	-
4	121884.53	234610.26	Картометрический. Мt= 10.0	-
5	121871.34	234612.45	Картометрический. Мt= 10.0	-
6	121855.23	234607.86	Картометрический. Мt= 10.0	-
7	121844.33	234595.65	Картометрический. Мt= 10.0	-
8	121839.79	234581.27	Картометрический. Мt= 10.0	-
9	121841.96	234565.26	Картометрический. Мt= 10.0	-
10	121850.55	234553.29	Картометрический. Мt= 10.0	-
11	121862.16	234546.29	Картометрический. Мt= 10.0	-
12	121873.89	234544.92	Картометрический. Мt= 10.0	-
13	121885.99	234546.29	Картометрический. Мt= 10.0	-
14	121894.67	234551.54	Картометрический. Мt= 10.0	-
15	121902.88	234561.83	Картометрический. Мt= 10.0	-
1	121906.40	234575.20	Картометрический. Мt= 10.0	-

Сведения о местоположении границ объекта землеустройства

3. Сведения о частях границ объекта землеустройства

Обозначение части границ		Описание прохождения части границ
от точки	до точки	
1	2	3
-	-	-

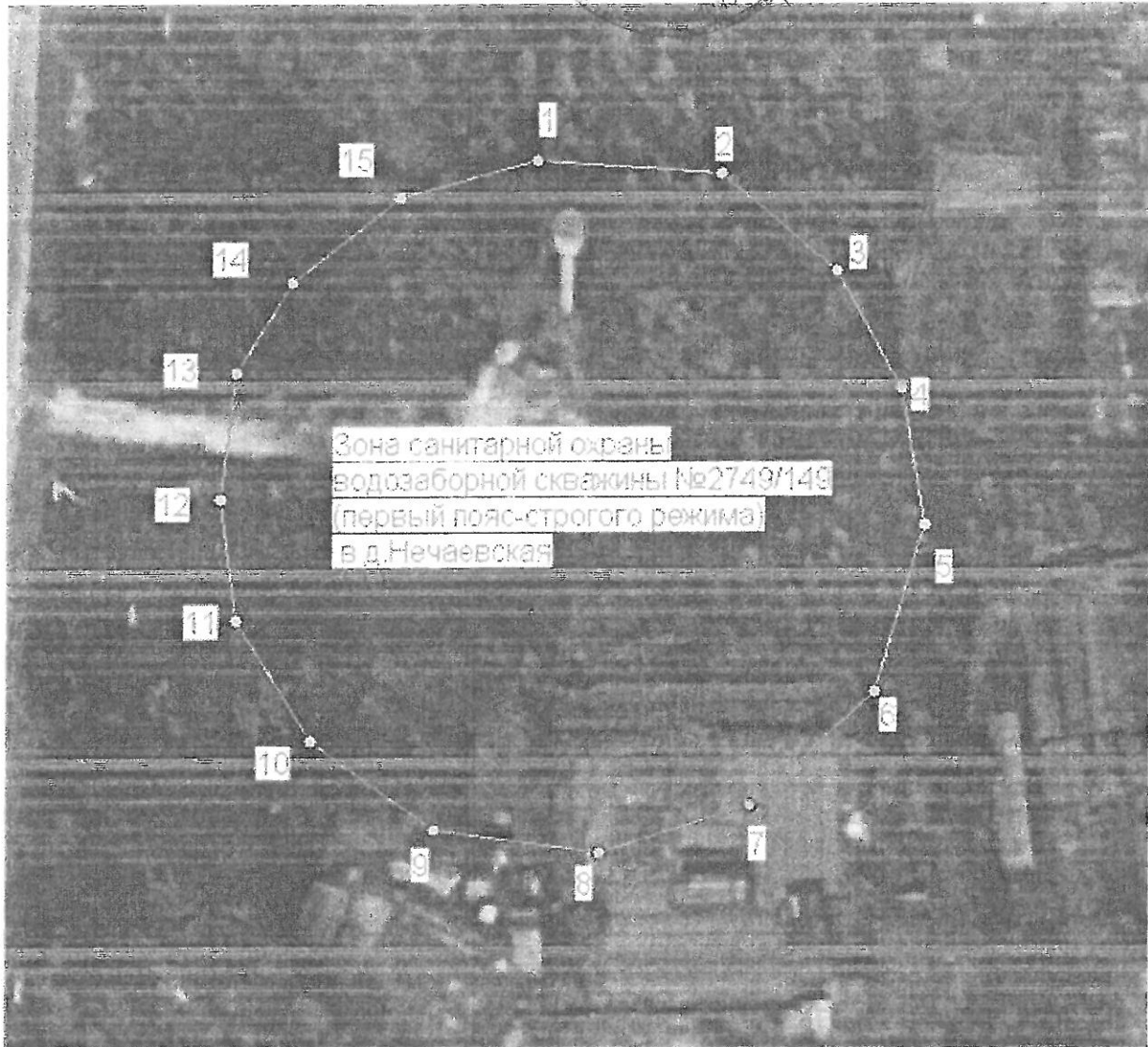
КАРТА (ПЛАН)
Граница Зоны санитарной охраны (первый пояс – строгого режима)
водозаборной скважины №2749/149, расположенной в д. Нечаевская
Муниципальное образование п. Мезиновский
Гусь-Хрустального района Владимирской области

План границ объекта землеустройства

Согласовано

Глава МО п.Мезиновский
Гусь-Хрустального района Владимирской области

/К.Н.Ганюшкин /



Масштаб 1: 1000

Условные обозначения

- граница зоны санитарной охраны 1-го пояса скважины (строгого режима)
- 1 - обозначение характерной точки зоны санитарной охраны 1-го пояса скважины (строгого режима)

Кадастровый инженер: ООО «Владимирское земпредприятие»



Н.В.Дробашева " /Р" *DP* 2015 г.

КАРТА (ПЛАН)
 Граница Зоны санитарной охраны (второй пояс)
 водозаборной скважины №2749/149, расположенной в д. Нечаевская
 Муниципальное образование п. Мезиновский
 Гусь-Хрустального района Владимирской области
 (наименование объекта землеустройства)

Титульный лист

I. Сведения о заказчике землеустроительных работ:

О физическом лице:

Фамилия, имя, отчество (отчество указывается при наличии) ---

О юридическом лице, органе государственной власти, органе местного самоуправления:
 Полное наименование - администрации Муниципального образования п. Мезиновский
 Гусь-Хрустального района Владимирской области

Страна регистрации (инкорпорации) (указывается в отношении иностранного
 юридического лица) ---

Фамилия и инициалы уполномоченного представителя, его должность,
 реквизиты доверенности (если представитель действует по доверенности)

Ганюшкин К.Н. - Глава администрации Муниципального образования п. Мезиновский Гусь-
 Хрустального района Владимирской области

Подпись

К.Н.ГанюшкинДата « 18 » 08 2015 г.

Место для оттиска печати заказчика



2. Сведения об исполнителе землеустроительных работ:	
Об индивидуальном предпринимателе:	
Фамилия, имя, отчество (отчество указывается при наличии) _____	
Идентификационный номер налогоплательщика _____	
Контактный телефон и почтовый адрес _____	
Номер квалификационного аттестата кадастрового инженера (если исполнителем является кадастровый инженер) _____	
О юридическом лице: Полное наименование <u>обществом ограниченной ответственностью «Владимирское землеустроительное проектно-изыскательское предприятие»</u>	
Основной государственный регистрационный номер ОГРН <u>1033301816151</u> ИНН <u>3327328282</u>	
Контактный телефон и почтовый адрес <u>8(4922)45-15-36 г. Владимир, Манежный тупик д.2а. e-mail vladzem@mail.ru</u>	
Фамилия и инициалы уполномоченного представителя юридического лица, его должность, реквизиты доверенности (если представитель действует по доверенности)	
Сведения о кадастровом инженере <u>Дробашева Нина Васильевна</u> <u>номер квалифицированного аттестата кадастрового инженера: 33-11-184</u>	
Подпись  Н.В. Дробашева	Дата « <u>18</u> » <u>08</u> 2015 г.
Место для оттиска печати лица, составившего карту (план) объекта землеустройства	
3. Сведения о согласовании карты (плана) объекта землеустройства:	
Полное наименование органа (организации), с которым осуществляется согласование, фамилия и инициалы уполномоченного лица, его должность Глава администрации муниципального образования п. Мезиновский Гусь-Хрустального района Владимирской области – <u>К.Н.Ганюшкин</u>	
Реквизиты письма (дата и номер, если согласование оформлено в виде письма)	
Подпись  К.Н.Ганюшкин	Дата « <u>18</u> » <u>08</u> 2015 г.
Место для оттиска печати органа (организации), с которым осуществляется согласование	

4. Информация о передаче карты (плана) объекта землеустройства в государственный фонд данных, полученных в результате проведения землеустройства:

Регистрационный №

5050

Дата передачи " 15 "

с/г

2015 г.

Бус-Хрустальной ст

Иркутская

Регистр по ВЛД. БС

(наименование органа (организации), осуществляющего хранение
землеустроительной документации)



КАРТА (ПЛАН)
 Граница Зоны санитарной охраны (второй пояс)
 водозаборной скважины №2749/149, расположенной в д. Нечаевская
 Муниципальное образование п. Мезиновский
 Гусь-Хрустального района Владимирской области
 (наименование объекта землеустройства)

N п/п	Содержание	Номера листов
1	1	5
1.	Основания для проведения землеустроительных работ и исходные данные	5
2.	Сведения об объекте землеустройства	6
3.	Сведения о местоположении границ объекта землеустройства	7
4.	План границ объекта землеустройства	8
5	Проект зон санитарной скважины водозаборной скважины №2749/149, расположенной в д. Нечаевская Гусь-Хрустального района, Владимирской области,	9
6	Постановление Администрации Владимирской области	
7	Схема водоснабжения и канализации д. Нечаевская МО п. Мезиновский Гусь-Хрустального района Владимирской области	
8	Санитарно-эпидемиологическое заключение	

КАРТА (ПЛАН) Граница Зоны санитарной охраны (второй пояс) водозаборной скважины №2749/149, расположенной в д. Нечаевская Муниципальное образование п. Мезиновский Гусь-Хрустального района Владимирской области (наименование объекта землеустройства)		
Основания для проведения землеустроительных работ и исходные данные		
Перечень документов		
N п/п	Наименование и реквизиты документа	Сведения об органе (организации). подготовившем или принявшем документ
1	2	3
1	Проект зон санитарной охраны водозаборной скважины №2749/149, расположенной в д. Нечаевская Гусь-Хрустального района Владимирской области	ООО «ГеоЭкоПроект»
2	Постановление Администрации Владимирской области №698 от 09.07.2014г	Администрация Владимирской области.
3	Схема водоснабжения и канализации д.Нечаевская МО п.Мезиновский Гусь-Хрустального района Владимирской области	ООО «Гео.ЭкоПроект»
4	Санитарно-Эпидемическое заключение №33.ВЛ.11.000.Т.000220.03.15 от 05.марта 2015г.	Федеральная служба по надзору в сфере защиты прав потребителей и благополучия человека

КАРТА (ПЛАН) Граница Зоны санитарной охраны(второй пояс) водозаборной скважины №2749/149, расположенной в д. Нечаевская Муниципальное образование п. Мезиновский Гусь-Хрустального района Владимирской области (наименование объекта землеустройства)		
Сведения об объекте землеустройства		
N п/п	Характеристики объекта землеустройства	Описание характеристик
1	2	3
1.	Местоположение объекта землеустройства	водозаборная скважина №2749/149, расположенной в д. Нечаевская Муниципальное образование п. Мезиновский Гусь-Хрустального района Владимирской области
2.	Площадь объекта землеустройства +/- величина погрешности определения площади (Р +/- Дельта Р)	23287кв.м. ± 5341кв.м.
3.	Иные характеристики объекта землеустройства	<ul style="list-style-type: none"> - Бурение новых скважин и новое строительство, связанное с нарушением почвенного покрова, производить при обязательном согласовании с центром государственного санитарно-эпидемиологического надзора, органами и учреждениями государственного экологического и геологического контроля. - Не допускать размещение объектов, обуславливающих опасность микробного загрязнения подземных вод. - Запрещение размещения складов горюче-смазочных материалов, ядохимикатов и минеральных удобрений. - Упорядочить складирование отходов потребления и производства в непосредственной близости от водоисточника зоны санитарной охраны второго пояса.

КАРТА (ПЛАН)
Граница Зоны санитарной охраны (второй пояс)
водозаборной скважины №2749/149, расположенной в д. Нечаевская
Муниципальное образование п. Мезиновский
Гусь-Хрустального района Владимирской области

(наименование объекта землеустройства)

Сведения о местоположении границ объекта землеустройства

1. Система координат - МСК -33

2. Сведения о характерных точках границ объекта землеустройства

Обозначение характерных точек границ	Координаты, м		Метод определения координат и средняя квадратическая погрешность положения характерной точки (M t). м	Описание закрепления точки
	X	Y		
1	2	3	4	5
1	121958.47	234565.35	Картометрический. Mt= 10.0	-
2	121957.80	234599.41	Картометрический. Mt= 10.0	-
3	121947.37	234624.66	Картометрический. Mt= 10.0	-
4	121929.30	234645.16	Картометрический. Mt= 10.0	-
5	121905.56	234658.68	Картометрический. Mt= 10.0	-
6	121875.71	234664.96	Картометрический. Mt= 10.0	-
7	121848.55	234661.97	Картометрический. Mt= 10.0	-
8	121823.83	234650.32	Картометрический. Mt= 10.0	-
9	121804.24	234631.28	Картометрический. Mt= 10.0	-
10	121791.89	234606.91	Картометрический. Mt= 10.0	-
11	121786.94	234579.44	Картометрический. Mt= 10.0	-
12	121790.40	234552.34	Картометрический. Mt= 10.0	-
13	121802.46	234527.83	Картометрический. Mt= 10.0	-
14	121821.83	234508.56	Картометрический. Mt= 10.0	-
15	121846.41	234496.63	Картометрический. Mt= 10.0	-
16	121870.52	234492.03	Картометрический. Mt= 10.0	-
17	121897.70	234494.80	Картометрический. Mt= 10.0	-
18	121922.51	234506.25	Картометрический. Mt= 10.0	-
19	121945.81	234527.23	Картометрический. Mt= 10.0	-
1	121958.47	234565.35	Картометрический. Mt= 10.0	-

Сведения о местоположении границ объекта землеустройства

3. Сведения о частях границ объекта землеустройства

Обозначение части границ		Описание продолжения части границ
от точки	до точки	
1	2	3
-	-	-

КАРТА (ПЛАН)

Граница Зоны санитарной охраны (второй пояс)
водозаборной скважины №2749/149, расположенной в д. Нечаевская
Муниципальное образование п. Мезиновский
Гусь-Хрустального района Владимирской области

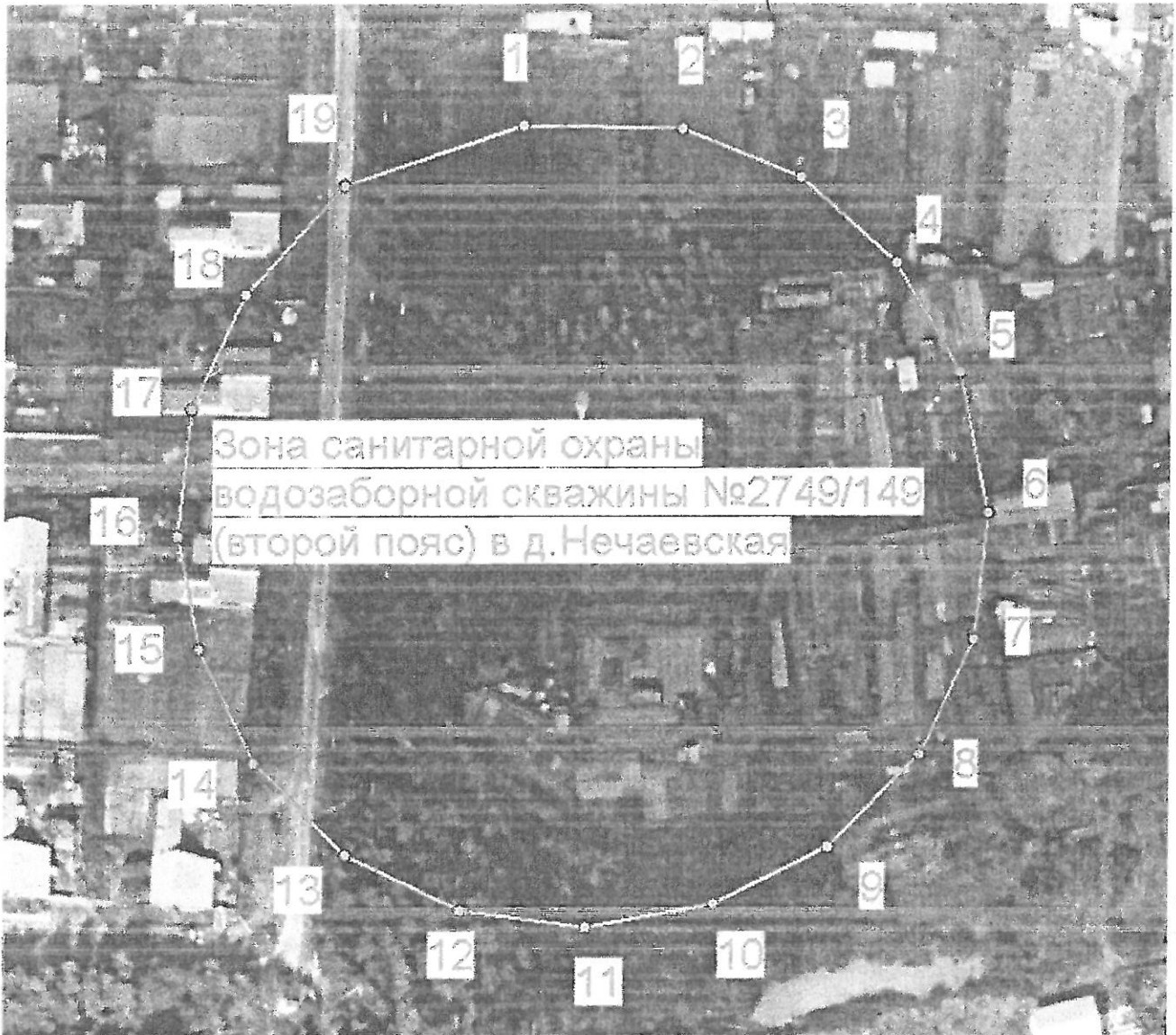
План границ объекта землеустройства

Согласовано

Глава МО п.Мезиновский
Гусь-Хрустального района Владимирской области



/К.Н.Ганюшкин /



Масштаб 1: 2000

Условные обозначения

- граница зоны санитарной охраны 2-го пояса скважины
- 1 - обозначение характерной точки зоны санитарной охраны 2-го пояса скважины

Кадастровый инженер: ООО «Владимирское земпредприятие»



Н.В.Дробашева "12" 08 2015 г.

КАРТА (ПЛАН)
 Граница Зоны санитарной охраны (третий пояс)
 водозаборной скважины №2749/149, расположенной в д. Нечаевская
 Муниципальное образование п. Мезиновский
 Гусь-Хрустального района Владимирской области
 (наименование объекта землеустройства)

Титульный лист

I. Сведения о заказчике землеустроительных работ:

О физическом лице:

Фамилия, имя, отчество (отчество указывается при наличии) ---

О юридическом лице, органе государственной власти, органе местного самоуправления:
 Полное наименование - администрации Муниципального образования п. Мезиновский
 Гусь-Хрустального района Владимирской области

Страна регистрации (инкорпорации) (указывается в отношении иностранного
 юридического лица) ---

Фамилия и инициалы уполномоченного представителя, его должность,
 реквизиты доверенности (если представитель действует по доверенности)

Ганюшкин К.Н. - Глава администрации Муниципального образования п. Мезиновский Гусь-
 Хрустального района Владимирской области

Подпись



К.Н.Ганюшкин

Дата « »

2015 г.

Место для отписки печати заказчика

2. Сведения об исполнителе землеустроительных работ:

Об индивидуальном предпринимателе:

Фамилия, имя, отчество

(отчество указывается при наличии) _____

Идентификационный номер налогоплательщика _____

Контактный телефон и почтовый адрес _____

Номер квалификационного аттестата кадастрового инженера (если исполнителем является кадастровый инженер) _____

О юридическом лице:

Полное наименование общество с ограниченной ответственностью «Владимирское землеустроительное проектно-изыскательское предприятие»Основной государственный регистрационный номер ОГРН 1033301816151ИНН 3327328282Контактный телефон и почтовый адрес 8(4922)45-15-36 г. Владимир, Манежный тупик д.2а. e-mail vladzem@mail.ru

Фамилия и инициалы уполномоченного представителя юридического лица, его должность, реквизиты доверенности (если представитель действует по доверенности)

Сведения о кадастровом инженере Дробашева Нина Васильевна
номер квалифицированного аттестата кадастрового инженера: 33-114184

Подпись



Н.В.Дробашева

Дата « 18 » 08 2015 г.

Место для оттиска печати лица, составившего карту (план) объекта землеустройства

3. Сведения о согласовании карты (плана) объекта землеустройства:

Полное наименование органа (организации), с которым осуществляется согласование, фамилия и инициалы уполномоченного лица, его должность

Глава администрации муниципального образования п. Мезиновский Гусь-Хрустального района Владимирской области — К.Н.Ганюшкин

Реквизиты письма (дата и номер, если согласование оформлено в виде письма)

Подпись



К.Н.Ганюшкин

Дата « 18 » 08 2015 г.

Место для оттиска печати органа (организации), с которым осуществляется согласование

4. Информация о передаче карты (плана) объекта землеустройства в государственный фонд данных, полученных в результате проведения землеустройства:

Регистрационный № 5257

Дата передачи " 15 " 29 2015 г.

Тусь-Хрустальков отдел Иркутск Иркутская обл.

(наименование органа (организации), осуществляющего хранение
землеустроительной документации)



КАРТА (ПЛАН)
 Граница Зоны санитарной охраны (третий пояс)
 водозаборной скважины №2749/149, расположенной в д. Нечаевская
 Муниципальное образование п. Мезиновский
 Гусь-Хрустального района Владимирской области
 (наименование объекта землеустройства)

N п/п	Содержание	Номера листов
1	2	3
1.	Основания для проведения землеустроительных работ и исходные данные	5
2.	Сведения об объекте землеустройства	6
3.	Сведения о местоположении границ объекта землеустройства	7
4.	План границ объекта землеустройства	8
5.	Проект зон санитарной скважины водозаборной скважины №2749/149, расположенной в д. Нечаевская Гусь-Хрустального района, Владимирской области,	9
6.	Постановление Администрации Владимирской области	
7.	Схема водоснабжения и канализации д. Нечаевская МО п. Мезиновский Гусь-Хрустального района Владимирской области	
8.	Санитарно-эпидемиологическое заключение	

КАРТА (ПЛАН) Граница Зоны санитарной охраны (третий пояс) водозаборной скважины №2749/149, расположенной в д. Нечаевская Муниципальное образование п. Мезиновский Гусь-Хрустального района Владимирской области (наименование объекта землеустройства)		
Основания для проведения землеустроительных работ и исходные данные		
Перечень документов		
№ п/п	Наименование и реквизиты документа	Сведения об органе (организации). Подготовившем или принявшем документ
1	2	3
1	Проект зон санитарной охраны водозаборной скважины №2749/149, расположенной в д. Нечаевская Гусь-Хрустального района Владимирской области	ООО «ГеоЭкоПроект»
2	Постановление Администрации Владимирской области №698 от 09.07.2014г	Администрация Владимирской области.
3	Схема водоснабжения и канализации д.Нечаевская МО п.Мезиновский Гусь-Хрустального района Владимирской области	ООО «ГеоЭкоПроект»
4	Санитарно-Эпидемическое заключение №33.ВЛ.11.000.Т.000220.03.15 от 05.марта 2015г.	Федеральная служба по надзору в сфере защиты прав потребителей и благополучия человека

КАРТА (ПЛАН) Граница Зоны санитарной охраны (третий пояс) водозаборной скважины №2749/149, расположенной в д. Нечаевская Муниципальное образование п. Мезиновский Гусь-Хрустального района Владимирской области (наименование объекта землеустройства)		
Сведения об объекте землеустройства		
N п/п	Характеристики объекта землеустройства	Описание характеристик
1	2	3
1.	Местоположение объекта землеустройства	водозаборная скважина №2749/149, расположенной в д. Нечаевская Муниципальное образование п. Мезиновский Гусь-Хрустального района Владимирской области
2.	Площадь объекта землеустройства +/- величина погрешности определения площади (F +/- Дельта F)	1061983 кв.м. ± 36068 кв.м.
3.	Иные характеристики объекта землеустройства	<ul style="list-style-type: none"> - Бурение новых скважин и новое строительство, связанное с нарушением почвенного покрова, производить при обязательном согласовании с центром государственного санитарно-эпидемиологического надзора, органами и учреждениями государственного экологического и геологического контроля. - Не допускать размещение объектов, обуславливающих опасность микробного загрязнения подземных вод. - Запрещение размещения складов горюче-смазочных материалов, ядохимикатов и минеральных удобрений.

КАРТА (ПЛАН)
 Граница Зоны санитарной охраны (третий пояс)
 водозаборной скважины №2749/149,
 расположенной в д. Нечаевская
 Муниципальное образование п. Мезиновский
 Гусь-Хрустального района Владимирской области
 (наименование объекта землеустройства)

Сведения о местоположении границ объекта землеустройства

1. Система координат - МСК -33

2. Сведения о характеристиках точек границ объекта землеустройства

Обозначение характерных точек границ	Координаты. м		Метод определения координат и средняя квадратическая погрешность положения характерной точки (M _п), м	Описание закрепления точки
	X	Y		
1	2	3	4	5
1	122458.83	234616.34	Картометрический. M _п = 10.0	-
2	122415.76	234803.37	Картометрический. M _п = 10.0	-
3	122280.96	235001.07	Картометрический. M _п = 10.0	-
4	122122.60	235109.49	Картометрический. M _п = 10.0	-
5	121951.49	235159.52	Картометрический. M _п = 10.0	-
6	121759.65	235154.34	Картометрический. M _п = 10.0	-
7	121579.88	235087.15	Картометрический. M _п = 10.0	-
8	121431.66	234965.23	Картометрический. M _п = 10.0	-
9	121331.07	234801.78	Картометрический. M _п = 10.0	-
10	121287.31	234598.75	Картометрический. M _п = 10.0	-
11	121311.57	234408.37	Картометрический. M _п = 10.0	-
12	121396.33	234236.18	Картометрический. M _п = 10.0	-
13	121532.41	234100.85	Картометрический. M _п = 10.0	-
14	121705.05	234017.03	Картометрический. M _п = 10.0	-
15	121886.88	233991.97	Картометрический. M _п = 10.0	-
16	122075.54	234027.14	Картометрический. M _п = 10.0	-
17	122242.56	234121.68	Картометрический. M _п = 10.0	-
18	122369.84	234265.32	Картометрический. M _п = 10.0	-
19	122443.58	234442.51	Картометрический. M _п = 10.0	-
1	122458.83	234616.34	Картометрический. M _п = 10.0	-

Сведения о местоположении границ объекта землеустройства

3. Сведения о частях границ объекта землеустройства

Обозначение части границ		Описание прохождения части границ
от точки	до точки	
1	2	3
-	-	-

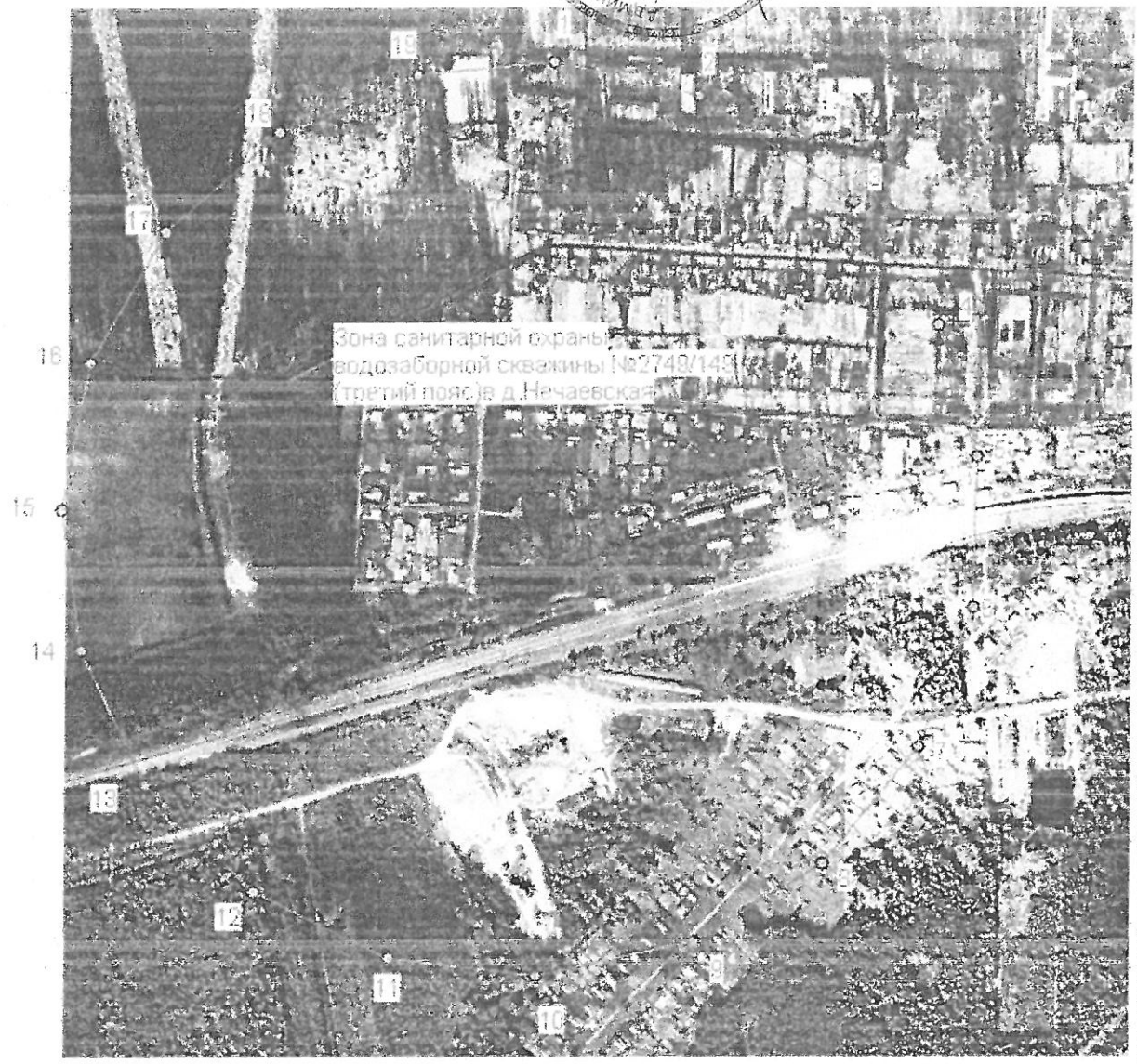
КАРТА (ПЛАН)
Граница Зоны санитарной охраны (третий пояс)
водозаборной скважины №2749/149,
расположенной в д. Нечаевская
Муниципальное образование п. Мезиновский
Гусь-Хрустального района Владимирской области
План границ объекта землеустройства

Согласовано

Глава МО п.Мезиновский
Гусь-Хрустального района Владимирской области



/К.Н.Ганюшкин /



Масштаб 1: 10000

Условные обозначения

- - граница. зоны санитарной охраны 3-го пояса скважины
- 1 - обозначение характерной точки зоны санитарной охраны 3-го пояса скважины

Кадастровый инженер: ООО «Владимирское земпредприятие»



И.В.Дробашева "И" 2015 г.

Режим зон санитарной охраны
скважины № 2749/149 администрации МО п. Мезиновский
(сельское поселение) Гусь-Хрустального района Владимирской области.

1. На территории первого пояса зон санитарной охраны (далее ЗСО) запрещается:

1.1 все виды строительства, не имеющие отношения к эксплуатации, расширению и реконструкции водозаборных и водопроводных сооружений, в том числе прокладка трубопроводов различного назначения;

1.2 применение ядохимикатов и удобрений;

1.3 размещение жилых и хозяйственно-бытовых зданий, проживание людей.

2. На территории второго пояса ЗСО запрещается:

2.1 закачка отработанных вод в подземные горизонты, подземное складирование твердых отходов, разработка недр земли;

2.2 размещение складов ГСМ, ядохимикатов, минеральных удобрений, накопителей промстоков, шламохранилищ и других объектов, обуславливающих опасность химического загрязнения подземных вод;

2.3 размещение и эксплуатация кладбищ, скотомогильников, полей ассенизации и компостирования, полей фильтрации, канализационных, очистных сооружений, навозохранилищ, силосных траншей, животноводческих и птицеводческих и других объектов, обуславливающих опасность микробного загрязнения подземных вод;

2.4 применение ядохимикатов и удобрений.

3. На территории первого пояса ЗСО необходимо предусмотреть следующие мероприятия:

3.1 территория должна быть спланирована для отвода поверхностного стока за ее пределы, озеленена, ограждена и обеспечена охраной;

3.2 дорожки к скважине должны иметь твердое покрытие;

3.3 строгий контроль над санитарным состоянием территории;

3.4 оборудование сооружения с учетом предотвращения возможности загрязнения питьевой вод через оголовки и устья люки и переливные трубы резервуаров и устройства заливки насосов;

3.5 оборудовать манометром, отверстием для замера уровня краном для отбора проб воды, восстановление приустьевой цементации скважины.

4. На территории второго пояса ЗСО необходимо предусмотреть следующие мероприятия:

4.1 бурение новых скважин и новое строительство, связанное с нарушением почвенного покрова, производить при обязательном согласовании с центром государственного санитарно-эпидемиологического надзора;

4.2 выявление, тампонирование бездействующих, старых, дефектных или неправильно эксплуатируемых скважин, представляющих опасность в части возможного загрязнения водоносных горизонтов;

4.3 уборные, помойные ямы, навозохранилища, приемники мусора не должны быть расположены ближе 20 м к водоводу.

5. На территории третьего пояса ЗСО необходимо предусмотреть следующие мероприятия:

5.1 бурение новых скважин и новое строительство, связанное с нарушением почвенного покрова, производить при обязательном согласовании с центром государственного санитарно-эпидемиологического надзора;

5.2 выявление, тампонирование всех бездействующих, старых, дефектных или неправильно эксплуатируемых скважин, представляющих опасность в отношении возможного загрязнения водоносных горизонтов;

5.3 размещение складов ГСМ, ядохимикатов, минеральных удобрений и объектов, обуславливающих опасность микробного загрязнения подземных вод осуществлять при наличии санитарно-эпидемиологического заключения.