



ИНСПЕКЦИЯ ГОСУДАРСТВЕННОЙ ОХРАНЫ
ОБЪЕКТОВ КУЛЬТУРНОГО НАСЛЕДИЯ
ВЛАДИМИРСКОЙ ОБЛАСТИ

ПО С Т А Н О В Л Е Н И Е

27.10.2022

№ 18

Об утверждении границ и режима использования территории объекта культурного наследия регионального значения «Дом жилой», XIX век (г. Муром, ул. Коммунистическая, 39)

В соответствии с Федеральным законом от 25.06.2002 № 73-ФЗ «Об объектах культурного наследия (памятниках истории и культуры) народов Российской Федерации», постановлением Губернатора области от 17.10.2007 № 774 «Об утверждении Положения об Инспекции государственной охраны объектов культурного наследия Владимирской области» п о с т а н о в л я ю :

1. Утвердить:

1.1. Границы территории объекта культурного наследия регионального значения «Дом жилой», XIX век (г. Муром, ул. Коммунистическая, 39) согласно приложению № 1.

1.2. Режим использования территории объекта культурного наследия регионального значения «Дом жилой», XIX век (г. Муром, ул. Коммунистическая, 39) согласно приложению № 2.

2. Контроль за исполнением данного постановления возложить на начальника отдела государственного надзора и государственной охраны объектов культурного наследия.

3. Настоящее постановление вступает в силу со дня его официального опубликования.

Начальник Инспекции



М.А.Волозина

Описание границ территории объекта культурного наследия
регионального значения «Дом жилой», XIX век
(г. Муром, ул. Коммунистическая, 39)

Границы территории объекта культурного наследия регионального значения «Дом жилой», XIX век (г. Муром, ул. Коммунистическая, 39) проходят следующим образом:

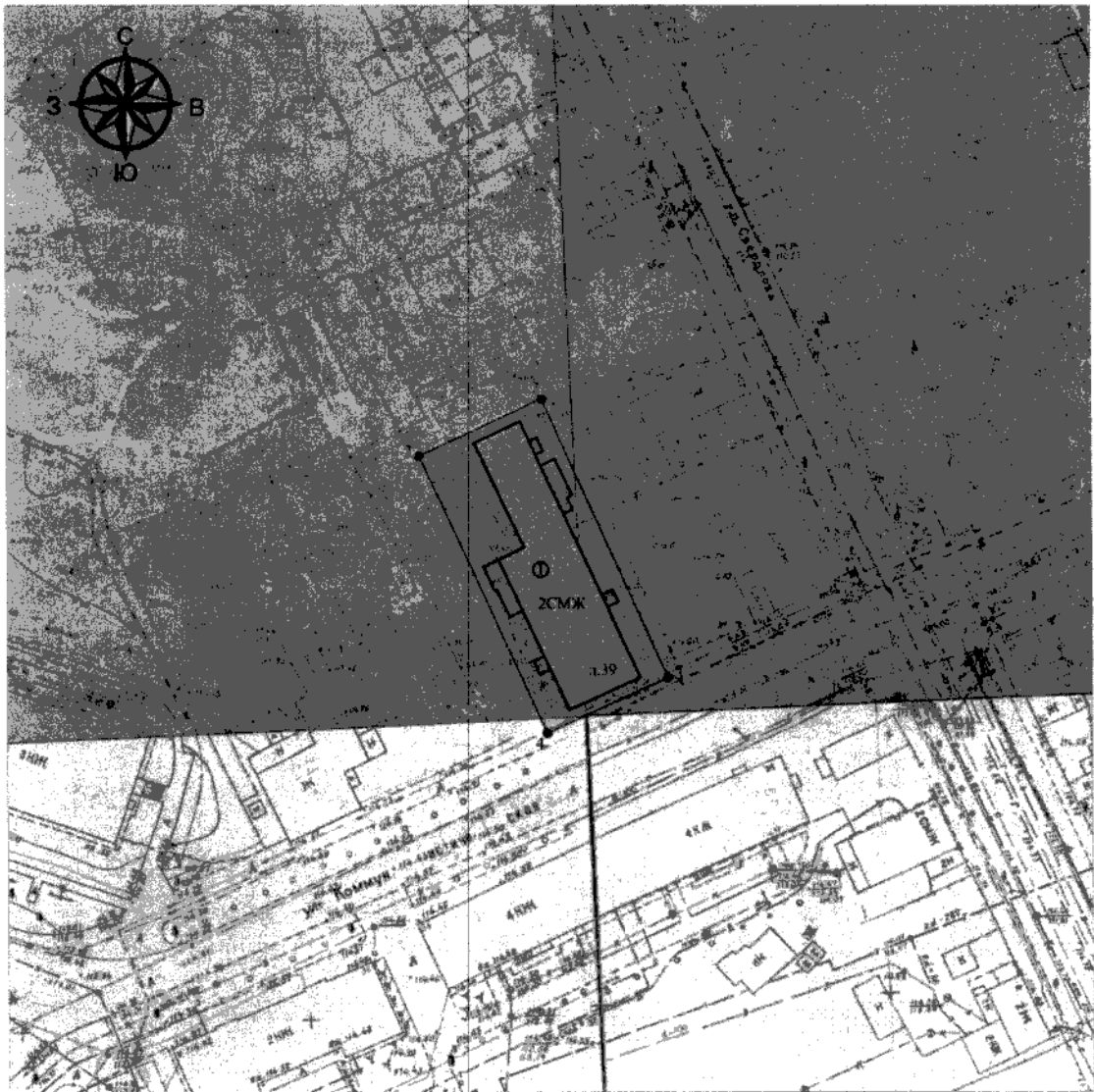
- от точки 1 до точки 2 (северная) – в северо-восточном направлении, параллельно фасаду объекта культурного наследия «Дом жилой», XIX век, в 2 метрах от него;

- от точки 2 до точки 3 (восточная) – в юго-восточном направлении, параллельно фасаду объекта культурного наследия «Дом жилой», XIX век, в 2 метрах от его наиболее выступающей части;

- от точки 3 до точки 4 (южная) – в юго-западном направлении, параллельно фасаду объекта культурного наследия «Дом жилой», XIX век, в 2 от него;

-от точки 4 до точки 1 (западная) – в северо-западном направлении, параллельно фасаду объекта культурного наследия «Дом жилой», XIX век, в 2 метрах к от его наиболее выступающей части.

Карта (схема) границ территории объекта культурного наследия
 регионального значения «Дом жилой», XIX век
 (г. Муром, ул. Коммунистическая, 39)



Условные обозначения:

Масштаб 1:1000

- ① «Дом жилой», XIX век
- Обозначение характерной поворотной точки
- Обозначение границы объекта культурного наследия
- Территория объекта
- ▨ Объект культурного наследия
- Позднии пристройки к объекту культурного наследия

Координаты характерных (поворотных) точек границ территории объекта культурного наследия регионального значения «Дом жилой», XIX век (г. Муром, ул. Коммунистическая, 39) (система координат местная МСК-33)

Обозначение характерных точек	Координаты	
	X	Y
1	133465.20	325968.06
2	133474.88	325989.16
3	133426.90	326010.90
4	133417.42	325989.99
1	133465.20	325968.06



от 27.10.2022 № 18

Режим использования территории объекта культурного наследия
регионального «Дом жилой», XIX век (г. Муром, ул. Коммунистическая, 39)

1. Работы по сохранению объекта культурного наследия проводятся при согласовании с органом охраны объектов культурного наследия.

2. На территории объектов культурного наследия разрешается:

- проведение работ по сохранению объекта культурного наследия и его территории (консервационные, реставрационные работы, ремонт, приспособление памятника под современное использование);

- осуществление специальных работ по изучению объекта культурного наследия, в том числе – производство зондажей, шурфов, раскопов, инженерных, физико-химических исследований;

- применение только традиционных строительных материалов при проведении работ по сохранению объекта культурного наследия и благоустройстве территории;

- раскрытие и сохранение подлинных частей, элементов, деталей здания, планировки, покрытий дорожек, насаждений;

- воссоздание утраченных объектов в целях регенерации историко-градостроительной среды;

- работы по озеленению и благоустройству территории, реконструкция инженерных сетей;

- обеспечение мер пожарной безопасности объекта культурного наследия;

- обеспечение возможности реализации в установленном законом порядке права граждан на доступ к объекту культурного наследия;

- ведение хозяйственной деятельности, не противоречащей требованиям обеспечения сохранности объекта культурного наследия и позволяющей обеспечить функционирование объекта культурного наследия в современных условиях.

3. На территории объектов культурного наследия запрещается:

- снос объекта культурного наследия, надстройки и пристройки к нему;

- реконструкция, строительство капитальных и временных зданий и сооружений, в том числе линейных объектов, не связанных с обеспечением жизнедеятельности памятника, вышек сотовой связи и увеличение объемно-пространственных характеристик существующих на территории памятника объектов капитального строительства;

- изменение территории, прокладка коммуникаций, не связанных с обеспечением жизнедеятельности памятника;

- наружное размещение сетей газопроводов, теплопроводов и иных трубопроводов, воздушных линий электропередач, прокладка новых дорог;
- применение нетрадиционных строительных материалов, в том числе силикатного кирпича, пеноблоков, сайдинга, пластика, применение чужеродных цветовых решений;
- движение транспортных средств (за исключением специального автотранспорта), в случае если движение транспортных средств создает угрозу нарушения целостности и сохранности объекта;
- производство любого вида работ без специального разрешения органа охраны объектов культурного наследия;
- хозяйственная деятельность, ведущая к разрушению, искажению внешнего облика объекта культурного наследия;
- размещение мест захоронения промышленных, бытовых и сельскохозяйственных отходов;
- устройство и размещение рекламных конструкций, вывесок, киосков, размещение стационарных автостоянок транспортных средств, складов, площадок для складирования и производства взрывчатых и огнеопасных материалов, материалов, загрязняющих интерьеры объекта культурного наследия, фасады и территорию, имеющих вредные выделения;
- размещение производств, имеющих станки, установки и механические двигатели, оказывающие динамические и вибрационные воздействия на конструкции объекта культурного наследия, производств и лабораторий, связанных с неблагоприятным для объекта культурного наследия температурно-влажностным режимом и применением химически активных веществ;
- проведение земляных, строительных, мелиоративных и иных работ, за исключением работ по сохранению объекта культурного наследия или его отдельных элементов, сохранению историко-градостроительной или природной среды объекта культурного наследия.

