

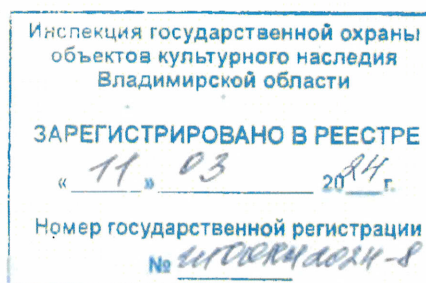


ИНСПЕКЦИЯ ГОСУДАРСТВЕННОЙ ОХРАНЫ
ОБЪЕКТОВ КУЛЬТУРНОГО НАСЛЕДИЯ
ВЛАДИМИРСКОЙ ОБЛАСТИ

П Р И К А З

11.03.2024

Об утверждении границ и режима использования территории объекта культурного наследия регионального значения «Никольская церковь», 1830-1863 годы (Киржачский район, д. Скоморохово, ул. Центральная, д. 20а)



№ 8-11

На основании Федерального закона от 25.06.2002 № 73-ФЗ «Об объектах культурного наследия (памятниках истории и культуры) народов Российской Федерации», постановления Правительства Владимирской области от 20.04.2023 № 270 «Об утверждении Положения об Инспекции государственной охраны объектов культурного наследия Владимирской области»
п р и к а з ы в а ю :

1. Утвердить:

1.1. Границы территории объекта культурного наследия регионального значения «Никольская церковь», 1830-1863 годы (Киржачский район, д. Скоморохово, ул. Центральная, д. 20а) согласно приложению № 1.

1.2. Режим использования территории объекта культурного наследия регионального значения «Никольская церковь», 1830-1863 годы (Киржачский район, д. Скоморохово, ул. Центральная, д. 20а) согласно приложению № 2.

2. Контроль за исполнением настоящего приказа возложить на начальника отдела государственного надзора и государственной охраны объектов культурного наследия.

Начальник Инспекции



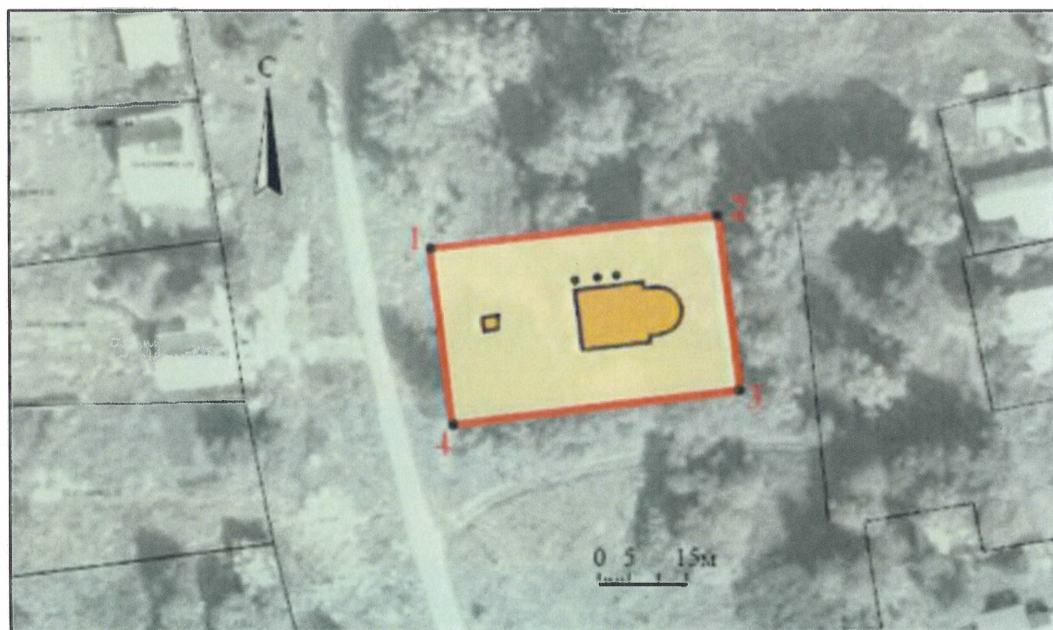
М.А.Волозина

Описание границ территории объекта культурного наследия регионального значения «Никольская церковь», 1830-1863 годы
(Киржачский район, д. Скоморохово, ул. Центральная, д. 20а)

Границы территории объекта культурного наследия «Никольская церковь», 1830-1863 годы (Киржачский район, д. Скоморохово, ул. Центральная, д. 20а) проходят следующим образом:





- от точки 1 до точки 2 – параллельно северному фасаду объекта культурного наследия «Никольская церковь», 1830-1863 годы, на расстоянии 10 м от него;
- от точки 2 до точки 3 – параллельно восточному фасаду объекта культурного наследия «Никольская церковь», 1830-1863 годы, на расстоянии 8 м от него;
- от точки 3 до точки 4 – параллельно южному фасаду объекта культурного наследия «Никольская церковь», 1830-1863 годы, на расстоянии 10 м от него;
- от точки 4 до точки 1 – параллельно северо-западному фасаду объекта культурного наследия «Никольская церковь», 1830-1863 годы, на расстоянии 24 м от него.

Карта (схема) границ территории объекта культурного наследия регионального значения «Никольская церковь», 1830-1863 годы (Киржачский район, д. Скоморохово, ул. Центральная, д. 20а)



М 1:1000

Условные обозначения :

-  Граница территории объекта культурного наследия
-  Объект культурного наследия (ОКН)
-  Территория объекта культурного наследия
-  Характерная поворотная точка границы территории ОКН

Экспликация зданий и сооружений:

1. "Никольская церковь", 1830-1863 годы (улица Центральная, 20А)

Координаты характерных (поворотных) точек границ территории
объекта культурного наследия регионального значения
«Никольская церковь», 1830-1863 годы
(Киржачский район, д. Скоморохово, ул. Центральная, д. 20а)
(система координат местная МСК-33)

Обозначение характерных точек	Координаты	
	X	Y
1	211247.08	139951.37
2	211252.70	140000.46
3	211222.88	140004.07
4	211216.96	139955.04
1	211247.08	139951.37



Режим использования территории объекта культурного наследия
регионального значения «Никольская церковь», 1830-1863 годы
(Киржачский район, д. Скоморохово, ул. Центральная, д. 20а)

1. Работы по сохранению объекта культурного наследия проводятся при согласовании с органом охраны объектов культурного наследия.

2. На территории объектов культурного наследия разрешается:

- проведение работ по сохранению объекта культурного наследия и его территории (консервационные, реставрационные работы, ремонт, приспособление объекта культурного наследия под современное использование);

- осуществление специальных работ по изучению объекта культурного наследия, в том числе – производство зондажей, шурфов, раскопов, инженерных, физико-химических исследований;

- применение только традиционных строительных материалов при проведении работ по сохранению объекта культурного наследия и благоустройстве территории;

- раскрытие и сохранение подлинных частей, элементов, деталей здания, планировки, покрытий дорожек, насаждений;

- воссоздание объектов, регенерация историко-градостроительной среды;

- работы по озеленению и благоустройству территории, реконструкция инженерных сетей;

- обеспечение мер пожарной безопасности объекта культурного наследия;

- обеспечение возможности реализации в установленном законом порядке права граждан на доступ к объекту культурного наследия;

- ведение хозяйственной деятельности, не противоречащей требованиям обеспечения сохранности объекта культурного наследия и позволяющей обеспечить функционирование объекта культурного наследия в современных условиях.

3. На территории объектов культурного наследия запрещается:

- снос объекта культурного наследия;

- реконструкция, строительство капитальных и временных зданий и сооружений, не связанных с обеспечением жизнедеятельности объекта культурного наследия и регенерацией историко-градостроительной среды; вышек сотовой связи;

- изменение территории, прокладка коммуникаций, не связанных с обеспечением жизнедеятельности памятника;

- наружное размещение сетей газопроводов, теплопроводов и иных трубопроводов, воздушных линий электропередач, прокладка новых дорог;

-движение транспортных средств (за исключением специального автотранспорта), в случае если движение транспортных средств создает угрозу нарушения целостности и сохранности объекта;

-производство любого вида работ без специального разрешения органа охраны объектов культурного наследия;

-хозяйственная деятельность, ведущая к разрушению, искажению внешнего облика объекта культурного наследия;

-размещение мест захоронения промышленных, бытовых и сельскохозяйственных отходов;

-устройство и размещение рекламных конструкций, вывесок, киосков, размещение стационарных автостоянок транспортных средств, складов, площадок для складирования и производства взрывчатых и огнеопасных материалов, материалов, загрязняющих интерьеры объекта культурного наследия, фасады и территорию, имеющих вредные выделения;

-размещение производств, имеющих станки, установки и механические двигатели, оказывающие динамические и вибрационные воздействия на конструкции объекта культурного наследия, производств и лабораторий, связанных с неблагоприятным для объекта культурного наследия температурно-влажностным режимом и применением химически активных веществ;

-проведение земляных, строительных, мелиоративных и иных работ, за исключением работ по сохранению объекта культурного наследия или его отдельных элементов, сохранению историко-градостроительной или природной среды объекта культурного наследия.

