



Департамент природопользования
и охраны окружающей среды
Владимирской области

ПО С Т А Н О В Л Е Н И Е

г. Владимир

« 27 » декабря 2022 г.

№ 143

О внесении изменений в постановление Департамента природопользования от 14.09.2018 № 87/01-25

В соответствии с пунктом 5 статьи 18 Федерального закона от 30.03.1999 № 52-ФЗ «О санитарно-эпидемиологическом благополучии населения», постановлением Департамента природопользования и охраны окружающей среды Владимирской области от 18.06.2020 № 78 «О Порядке установления, изменения, прекращения зон санитарной охраны источников питьевого и хозяйственно-бытового водоснабжения», пунктом 3.6.16 Положения о Департаменте природопользования и охраны окружающей среды Владимирской области, утвержденным постановлением Губернатора области от 01.02.2006 № 63 и, рассмотрев заявление об изменении зон санитарной охраны источников питьевого и хозяйственно-бытового водоснабжения и дополнительные материалы к проекту зон санитарной охраны,

п о с т а н о в л я ю :

1. Внести изменения в постановление Департамента природопользования и охраны окружающей среды администрации Владимирской области от 14.09.2018 № 87/01-25 «О внесении изменений в постановление департамента природопользования и охраны окружающей среды от 02.08.2017 № 98/01-25 «Об утверждении проекта зон санитарной охраны»:

1.1. Преамбулу изложить в следующей редакции:

«В соответствии с пунктом 5 статьи 18 Федерального закона от 30.03.1999 № 52-ФЗ «О санитарно-эпидемиологическом благополучии населения», постановлением Департамента природопользования и охраны окружающей среды Владимирской области от 18.06.2020 № 78 «О Порядке установления, изменения, прекращения зон санитарной охраны источников питьевого и хозяйственно-бытового водоснабжения», пунктом 3.6.16 Положения о Департаменте природопользования и охраны окружающей среды Владимирской области, утвержденным постановлением Губернатора области от 01.02.2006 № 63,»;

1.2. В приложении № 1 описание местоположения границ зон санитарной охраны водозаборной скважины № 39039 ООО «Мон дэлис Русь», изложить в редакции согласно приложению № 1 к настоящему постановлению;

1.3. В приложении № 2 режим зон санитарной охраны, изложить в редакции согласно приложению № 2 к настоящему постановлению.

2. Настоящее постановление вступает в силу со дня его официального опубликования.

Директор департамента



Т.Л. Клименко

Всего листов: 12	
КАРТА (ПЛАН) зона санитарной охраны водозаборной скважины № 1 ООО "Мон' дэлис Русь" <small>(наименование объекта землеустройства)</small>	
Титульный лист	
1. Сведения о заказчике землеустроительных работ:	
О физическом лице: Фамилия, имя, отчество (отчество указывается при наличии) _____	
О юридическом лице, органе государственной власти, органе местного самоуправления: Полное наименование Общество с ограниченной ответственностью "Мон' дэлис Русь"	
Страна регистрации (инкорпорации) (указывается в отношении иностранного юридического лица) _____	
Фамилия и инициалы уполномоченного представителя, его должность, реквизиты доверенности (если представитель действует по доверенности) Старцев М. В., Директор <i>добр. № 413 от 16.11.16</i>	
Подпись _____ 	"12" июля 2017 г.
Место для оттиска печати заказчика 	

КАРТА (ПЛАН)

зона санитарной охраны водозаборной скважины № 1 ООО "Мон' дэлис Русь"

(наименование объекта землеустройства)

Титульный лист

1. Сведения о заказчике землеустроительных работ:

О физическом лице:

Фамилия, имя, отчество (отчество указывается при наличии)

О юридическом лице, органе государственной власти, органе местного самоуправления:
Полное наименование Общество с ограниченной ответственностью "Мон' дэлис Русь"

Страна регистрации (инкорпорации) (указывается в отношении иностранного юридического лица)

Фамилия и инициалы уполномоченного представителя, его должность, реквизиты доверенности (если представитель действует по доверенности)

Старцев М. В., Директор *догов. № 413 от 16.11.16*

Подпись

"12" июля 2017 г.

Место для оттиска печати заказчика



2. Сведения об исполнителе землеустроительных работ:

Об индивидуальном предпринимателе:

Фамилия, имя, отчество (отчество указывается при наличии)

Идентификационный номер налогоплательщика

Контактный телефон и почтовый адрес

Номер квалификационного аттестата кадастрового инженера (если исполнителем является кадастровый инженер)

О юридическом лице:

Полное наименование ГУП "Областное проектно-изыскательское архитектурно-планировочное бюро"

Основной государственный регистрационный номер 1033302007430

Контактный телефон и почтовый адрес тел. 8-49243-2-23-65, г. Владимир, ул. Луначарского, дом 3

Фамилия и инициалы уполномоченного представителя юридического лица, его должность, реквизиты доверенности (если представитель действует по доверенности)

Сведения о кадастровом инженере Любасова Елена Витальевна 33-11-181

Подпись

Дата "12" "04" 2017 г.

Место для оттиска печати лица, составившего карту(план) объекта землеустройства



КАРТА (ПЛАН)**зона санитарной охраны водозаборной скважины № 1 ООО "Мон' дэлис
Русь"**

(наименование объекта землеустройства)

№ п/п	Содержание	Номера листов
1	2	3
1	Основания для проведения землеустроительных работ и исходные данные	4
2	Сведения об объекте землеустройства	5
3	Сведения о местоположении границ объекта землеустройства	6
4	Сведения о местоположении измененных (уточненных) границ объекта землеустройства	10
5	План границ объекта землеустройства	11

КАРТА (ПЛАН)

зона санитарной охраны водозаборной скважины № 1 ООО "Мон' дэлис Русь"

(наименование объекта землеустройства)

Основания для проведения землеустроительных работ и исходные данные**Перечень документов**

№ п/п	Наименование и реквизиты документа	Сведения об органе (организации), подготовившем или принявшем документ
1	2	3
1	"Санитарно-эпидемиологическое заключение" № 33.ВЛ.15.000.Т.000005.03.17 от "07" марта 2017 г.	Федеральной службой по надзору в сфере защиты прав потребителей и благополучия человека
2	"Экспертное заключение" № 505 от "29" декабря 2016 г.	Федеральной службой по надзору в сфере защиты прав потребителей и благополучия человека
3	"Проект зон санитарной охраны (ЗСО) водозаборных скважин ООО "Мон' дэлис Русь"" № б/н от "12" декабря 2016 г.	ООО "Владимир Вторма Клининг"

КАРТА (ПЛАН)**зона санитарной охраны водозаборной скважины № 1 ООО "Мон' дэлис
Русь"**

(наименование объекта землеустройства)

Сведения об объекте землеустройства

№ п/п	Характеристики объекта землеустройства	Описание характеристик
1	2	3
1.	Местоположение объекта землеустройства	601122, обл Владимирская, р-н Петушинский, г Покров, ул Франца Штольверка, д 10
2.	Площадь объекта землеустройства +/- величина погрешности определения площади (Р +/- Дельта Р)	410 +/- 7 м ²
3.	Иные характеристики объекта землеустройства	-

КАРТА (ПЛАН)

зона санитарной охраны водозаборной скважины № 1 ООО "Мон' дэлис
Русь"

(наименование объекта землеустройства)

Сведения о местоположении границ объекта землеустройства

1. Система координат МСК-33

2. Сведения о характерных точках границ объекта землеустройства

Обозначение характерных точек границ	Координаты, м		Метод определения координат и средняя квадратическая погрешность положения характерной точки (Mt), м	Описание закрепления точки
	X	Y		
1	2	3	4	5
н1	165015.04	146307.65	Аналитический метод, 0.10	Закрепление отсутствует
н2	165015.23	146309.86	Аналитический метод, 0.10	Закрепление отсутствует
н3	165015.10	146311.64	Аналитический метод, 0.10	Закрепление отсутствует
н4	165014.68	146313.58	Аналитический метод, 0.10	Закрепление отсутствует
н5	165013.94	146315.41	Аналитический метод, 0.10	Закрепление отсутствует
н6	165013.00	146317.17	Аналитический метод, 0.10	Закрепление отсутствует
н7	165011.74	146318.72	Аналитический метод, 0.10	Закрепление отсутствует
н8	165010.28	146320.06	Аналитический метод, 0.10	Закрепление отсутствует
н9	165008.61	146321.19	Аналитический метод, 0.10	Закрепление отсутствует
н10	165006.79	146322.02	Аналитический метод, 0.10	Закрепление отсутствует
н11	165004.85	146322.57	Аналитический метод, 0.10	Закрепление отсутствует
н12	165002.88	146322.81	Аналитический метод, 0.10	Закрепление отсутствует
н13	165000.90	146322.76	Аналитический метод, 0.10	Закрепление отсутствует
н14	164998.95	146322.40	Аналитический метод, 0.10	Закрепление отсутствует
н15	164997.06	146321.74	Аналитический метод, 0.10	Закрепление отсутствует
н16	164995.28	146320.85	Аналитический метод, 0.10	Закрепление отсутствует
н17	164993.69	146319.64	Аналитический метод, 0.10	Закрепление отсутствует
н18	164992.28	146318.23	Аналитический метод, 0.10	Закрепление отсутствует

КАРТА (ПЛАН)

зона санитарной охраны водозаборной скважины № 1 ООО "Мон' дэлис
Русь"

(наименование объекта землеустройства)

Сведения о местоположении границ объекта землеустройства

2. Сведения о характерных точках границ объекта землеустройства

Обозначение характерных точек границ	Координаты, м		Метод определения координат и средняя квадратическая погрешность положения характерной точки (Mt), м	Описание закрепления точки
	X	Y		
1	2	3	4	5
н19	164991.12	146316.62	Аналитический метод, 0.10	Закрепление отсутствует
н20	164990.25	146314.82	Аналитический метод, 0.10	Закрепление отсутствует
н21	164989.64	146312.91	Аналитический метод, 0.10	Закрепление отсутствует
н22	164989.32	146310.96	Аналитический метод, 0.10	Закрепление отсутствует
н23	164989.23	146309.46	Аналитический метод, 0.10	Закрепление отсутствует
н24	164989.38	146308.07	Аналитический метод, 0.10	Закрепление отсутствует
н25	164989.81	146306.15	Аналитический метод, 0.10	Закрепление отсутствует
н26	164990.51	146305.21	Аналитический метод, 0.10	Закрепление отсутствует
н27	164991.31	146304.71	Аналитический метод, 0.10	Закрепление отсутствует
н28	164991.84	146304.54	Аналитический метод, 0.10	Закрепление отсутствует
н29	164993.23	146304.37	Аналитический метод, 0.10	Закрепление отсутствует
н30	165011.65	146303.41	Аналитический метод, 0.10	Закрепление отсутствует
н31	165013.05	146303.86	Аналитический метод, 0.10	Закрепление отсутствует
н32	165013.93	146304.72	Аналитический метод, 0.10	Закрепление отсутствует
н33	165014.52	146305.69	Аналитический метод, 0.10	Закрепление отсутствует
н34	165014.80	146306.74	Аналитический метод, 0.10	Закрепление отсутствует
н1	165015.04	146307.65	Аналитический метод, 0.10	Закрепление отсутствует

3. Сведения о характерных точках части (частей) границы объекта землеустройства

-	-	-	-	-
---	---	---	---	---

КАРТА (ПЛАН)

зона санитарной охраны водозаборной скважины № 1 ООО "Мон' дэлис Русь"

(наименование объекта землеустройства)

Сведения о местоположении границ объекта землеустройства

4. Сведения о частях границ объекта землеустройства, совпадающих с местоположением внешних границ природных объектов и (или) объектов искусственного происхождения

Обозначение части границ		Описание прохождения части границ
от точки	до точки	
1	2	3
н1	н2	Граница 1 пояса санитарной охраны водозаборной скважины проходит по земельному участку 33:13:030226:34
н2	н3	Граница 1 пояса санитарной охраны водозаборной скважины проходит по земельному участку 33:13:030226:34
н3	н4	Граница 1 пояса санитарной охраны водозаборной скважины проходит по земельному участку 33:13:030226:34
н4	н5	Граница 1 пояса санитарной охраны водозаборной скважины проходит по земельному участку 33:13:030226:34
н5	н6	Граница 1 пояса санитарной охраны водозаборной скважины проходит по земельному участку 33:13:030226:34
н6	н7	Граница 1 пояса санитарной охраны водозаборной скважины проходит по земельному участку 33:13:030226:34
н7	н8	Граница 1 пояса санитарной охраны водозаборной скважины проходит по земельному участку 33:13:030226:34
н8	н9	Граница 1 пояса санитарной охраны водозаборной скважины проходит по земельному участку 33:13:030226:34
н9	н10	Граница 1 пояса санитарной охраны водозаборной скважины проходит по земельному участку 33:13:030226:34
н10	н11	Граница 1 пояса санитарной охраны водозаборной скважины проходит по земельному участку 33:13:030226:34
н11	н12	Граница 1 пояса санитарной охраны водозаборной скважины проходит по земельному участку 33:13:030226:34
н12	н13	Граница 1 пояса санитарной охраны водозаборной скважины проходит по земельному участку 33:13:030226:34
н13	н14	Граница 1 пояса санитарной охраны водозаборной скважины проходит по земельному участку 33:13:030226:34
н14	н15	Граница 1 пояса санитарной охраны водозаборной скважины проходит по земельному участку 33:13:030226:34
н15	н16	Граница 1 пояса санитарной охраны водозаборной скважины проходит по земельному участку 33:13:030226:34
н16	н17	Граница 1 пояса санитарной охраны водозаборной скважины проходит по земельному участку 33:13:030226:34
н17	н18	Граница 1 пояса санитарной охраны водозаборной скважины проходит по земельному участку 33:13:030226:34
н18	н19	Граница 1 пояса санитарной охраны водозаборной скважины проходит по земельному участку 33:13:030226:34
н19	н20	Граница 1 пояса санитарной охраны водозаборной скважины проходит по земельному участку 33:13:030226:34
н20	н21	Граница 1 пояса санитарной охраны водозаборной скважины проходит по земельному участку 33:13:030226:34

КАРТА (ПЛАН)

зона санитарной охраны водозаборной скважины № 1 ООО "Мон' дэлис
Русь"

(наименование объекта землеустройства)

Сведения о местоположении границ объекта землеустройства

4. Сведения о частях границ объекта землеустройства, совпадающих с местоположением внешних границ природных объектов и (или) объектов искусственного происхождения

Обозначение части границ		Описание прохождения части границ
от точки	до точки	
1	2	3
н21	н22	Граница 1 пояса санитарной охраны водозаборной скважины проходит по земельному участку 33:13:030226:34
н22	н23	Граница 1 пояса санитарной охраны водозаборной скважины проходит по земельному участку 33:13:030226:34
н23	н24	Граница 1 пояса санитарной охраны водозаборной скважины проходит по земельному участку 33:13:030226:34
н24	н25	Граница 1 пояса санитарной охраны водозаборной скважины проходит по земельному участку 33:13:030225:1737
н25	н26	Граница 1 пояса санитарной охраны водозаборной скважины проходит по земельному участку 33:13:030225:1737
н26	н27	Граница 1 пояса санитарной охраны водозаборной скважины проходит по земельному участку 33:13:030225:1737
н27	н28	Граница 1 пояса санитарной охраны водозаборной скважины проходит по земельному участку 33:13:030225:1737
н28	н29	Граница 1 пояса санитарной охраны водозаборной скважины проходит по земельному участку 33:13:030225:1737
н29	н30	Граница 1 пояса санитарной охраны водозаборной скважины проходит по земельному участку 33:13:030226:34
н30	н31	Граница 1 пояса санитарной охраны водозаборной скважины проходит по земельному участку 33:13:030226:34
н31	н32	Граница 1 пояса санитарной охраны водозаборной скважины проходит по земельному участку 33:13:030226:34
н32	н33	Граница 1 пояса санитарной охраны водозаборной скважины проходит по земельному участку 33:13:030226:34
н33	н34	Граница 1 пояса санитарной охраны водозаборной скважины проходит по земельному участку 33:13:030226:34
н34	н1	Граница 1 пояса санитарной охраны водозаборной скважины проходит по земельному участку 33:13:030226:34

КАРТА (ПЛАН)

зона санитарной охраны водозаборной скважины № 1 ООО "Мон' дэлис
Русь"

(наименование объекта землеустройства)

Сведения о местоположении измененных (уточненных) границ объекта
землеустройства

1. Система координат -

2. Сведения о характерных точках границ объекта землеустройства

Обозначение характерных точек границ	Существующие координаты, м		Измененные (уточненные) координаты, м		Метод определения координат и средняя квадратическая погрешность положения характерной точки (Mt), м	Описание закрепления точки
	X	Y	X	Y		
1	2	3	4	5	6	7
-	-	-	-	-	-	-

3. Сведения о характерных точках части (частей) границы объекта землеустройства

-	-	-	-	-	-	-
---	---	---	---	---	---	---

4. Сведения о частях границ объекта землеустройства, совпадающих с местоположением внешних
границ природных объектов и (или) объектов искусственного происхождения

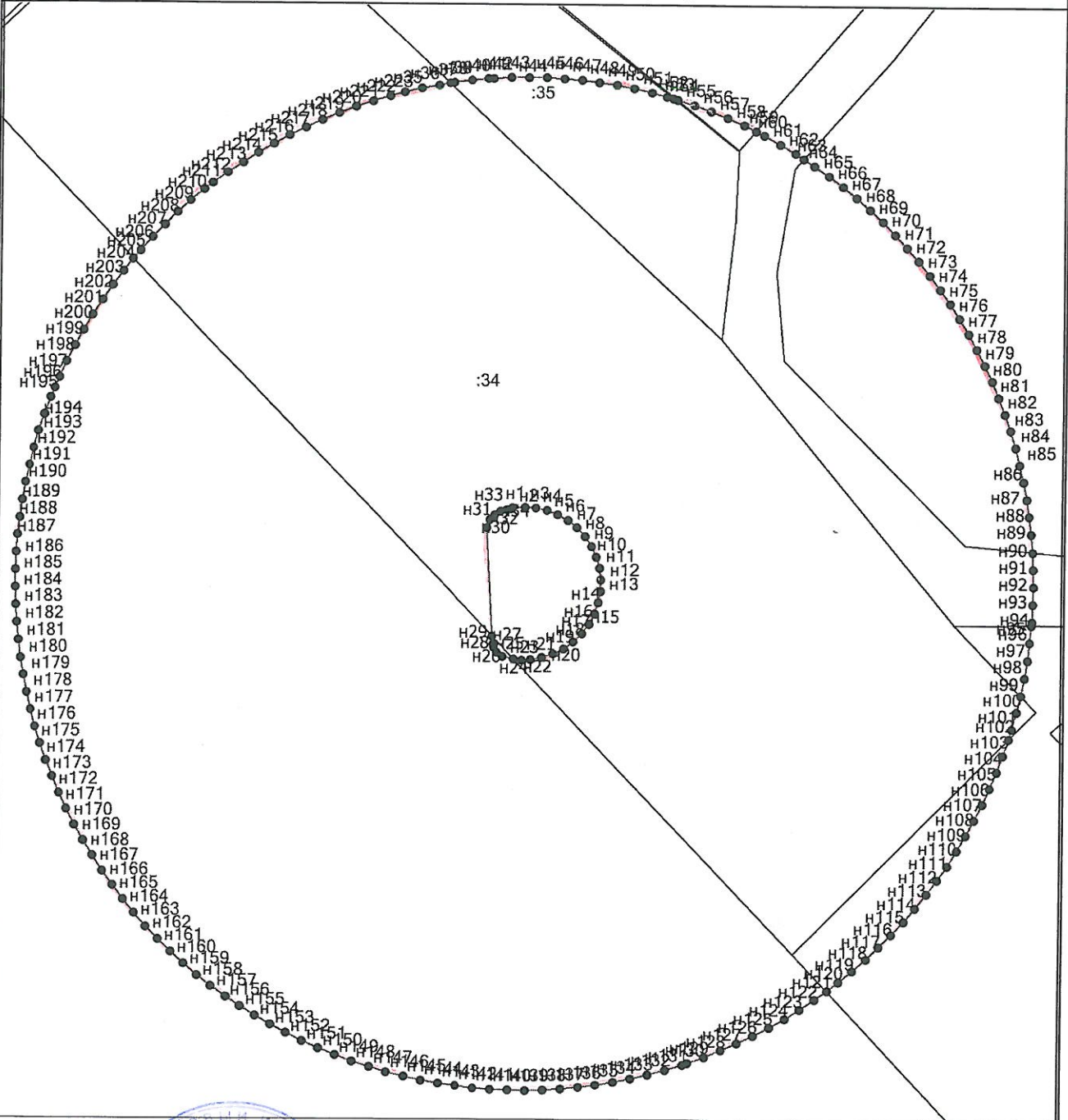
Обозначение части границ		Существующее описание прохождения части границ	Измененное (уточненное) описание прохождения части границ
от точки	до точки		
1	2	3	4
-	-	-	-

КАРТА (ПЛАН)

зона санитарной охраны водозаборной скважины № 1 ООО "Мон' дэлис Русь"

(наименование объекта землеустройства)

План границ объекта землеустройства



Масштаб 1:1000

Условные обозначения

— Существующая часть границы, сведения о которой достаточны для определения ее местоположения

Подпись



Дата " 12 " 04 2014 г.

Место для оттиска печати лица, составившего карту (план) объекта землеустройства

КАРТА (ПЛАН)

зона санитарной охраны водозаборной скважины № 1 ООО "Мон' дэлис Русь"

(наименование объекта землеустройства)

План границ объекта землеустройства

- - Характерная точка границы, сведения о которой позволяют однозначно определить ее положение на местности
- н1 - Обозначение новой характерной точки
- _____ - Граница зоны с особыми условиями
- _____ - Часть контура, образованного проекцией существующего наземного конструктивного элемента здания, сооружения, объекта незавершенного строительства
- _____ - Граница муниципального образования
- _____ - Граница зоны с особыми условиями
- _____ - Граница кадастрового квартала

Подпись _____



Дата " 12 " 04 2017 г.

Место для оттиска печати лица, составившего карту (план) объекта землеустройства

КАРТА (ПЛАН)

зона санитарной охраны водозаборной скважины № 1 ООО "Мон' дэлис Русь"

(наименование объекта землеустройства)

Титульный лист

1. Сведения о заказчике землеустроительных работ:

О физическом лице:

Фамилия, имя, отчество (отчество указывается при наличии)

О юридическом лице, органе государственной власти, органе местного самоуправления:
 Полное наименование Общество с ограниченной ответственностью "Мон' дэлис Русь"

Страна регистрации (инкорпорации) (указывается в отношении иностранного юридического лица)

Фамилия и инициалы уполномоченного представителя, его должность, реквизиты доверенности (если представитель действует по доверенности)

Старцев М. В., Директор, дов. н 413 от 16.11.16

Подпись

"12" июля 2017 г.

Место для оттиска печати заказчика



2. Сведения об исполнителе землеустроительных работ:

Об индивидуальном предпринимателе:

Фамилия, имя, отчество (отчество указывается при наличии)

Идентификационный номер налогоплательщика

Контактный телефон и почтовый адрес

Номер квалификационного аттестата кадастрового инженера (если исполнителем является кадастровый инженер)

О юридическом лице:

Полное наименование ГУП "Областное проектно-изыскательское архитектурно-планировочное бюро"

Основной государственный регистрационный номер 1033302007430

Контактный телефон и почтовый адрес тел. 8-49243-2-23-65, г. Владимир, ул. Луначарского, дом 3

Фамилия и инициалы уполномоченного представителя юридического лица, его должность, реквизиты доверенности (если представитель действует по доверенности)

Сведения о кадастровом инженеру Любасова Елена Витальевна 33-11-181

Подпись

Дата " 12 " 04 2017 г.

Место для оттиска печати лица, составившего карту(план) объекта землеустройства

КАРТА (ПЛАН)
зона санитарной охраны водозаборной скважины № 1 ООО "Мон' дэлис
Русь"

(наименование объекта землеустройства)

№ п/п	Содержание	Номера листов
1	2	3
1	Основания для проведения землеустроительных работ и исходные данные	4
2	Сведения об объекте землеустройства	5
3	Сведения о местоположении границ объекта землеустройства	6
4	Сведения о местоположении измененных (уточненных) границ объекта землеустройства	26
5	План границ объекта землеустройства	27

КАРТА (ПЛАН)

**зона санитарной охраны водозаборной скважины № 1 ООО "Мон' дэлис
Русь"**

(наименование объекта землеустройства)

Основания для проведения землеустроительных работ и исходные данные**Перечень документов**

№ п/п	Наименование и реквизиты документа	Сведения об органе (организации), подготовившем или принявшем документ
1	2	3
1	"Санитарно-эпидемиологическое заключение" № 33.ВЛ.15.000.Т.000005.03.17 от "07" марта 2017 г.	Федеральной службой по надзору в сфере защиты прав потребителей и благополучия человека
2	"Экспертное заключение" № 505 от "29" декабря 2016 г.	Федеральной службой по надзору в сфере защиты прав потребителей и благополучия человека
3	"Проект зон санитарной охраны (ЗСО) водозаборных скважин ООО "Мон' дэлис Русь"" № б/н от "12" декабря 2016 г.	ООО "Владимир Вторма Клининг"

КАРТА (ПЛАН)**зона санитарной охраны водозаборной скважины № 1 ООО "Мон' дэлис
Русь"**

(наименование объекта землеустройства)

Сведения об объекте землеустройства

№ п/п	Характеристики объекта землеустройства	Описание характеристик
1	2	3
1.	Местоположение объекта землеустройства	601122, обл Владимирская, р-н Петушинский, г Покров, ул Франца Штольверка, д 10
2.	Площадь объекта землеустройства +/- величина погрешности определения площади (Р +/- Дельта Р)	23231 +/- 53 м ²
3.	Иные характеристики объекта землеустройства	-

КАРТА (ПЛАН)

зона санитарной охраны водозаборной скважины № 1 ООО "Мон' дэлис
Русь"

(наименование объекта землеустройства)

Сведения о местоположении границ объекта землеустройства

1. Система координат МСК-33

2. Сведения о характерных точках границ объекта землеустройства

Обозначение характерных точек границ	Координаты, м		Метод определения координат и средняя квадратическая погрешность положения характерной точки (Mt), м	Описание закрепления точки
	X	Y		
1	2	3	4	5
н35	165085.55	146288.57	Аналитический метод, 0.10	Закрепление отсутствует
н36	165086.24	146291.49	Аналитический метод, 0.10	Закрепление отсутствует
н37	165086.83	146294.43	Аналитический метод, 0.10	Закрепление отсутствует
н38	165087.16	146296.33	Аналитический метод, 0.10	Закрепление отсутствует
н39	165087.28	146297.11	Аналитический метод, 0.10	Закрепление отсутствует
н40	165087.67	146300.09	Аналитический метод, 0.10	Закрепление отсутствует
н41	165087.94	146302.89	Аналитический метод, 0.10	Закрепление отсутствует
н42	165088.01	146303.76	Аналитический метод, 0.10	Закрепление отсутствует
н43	165088.18	146306.76	Аналитический метод, 0.10	Закрепление отсутствует
н44	165088.23	146309.76	Аналитический метод, 0.10	Закрепление отсутствует
н45	165088.18	146312.76	Аналитический метод, 0.10	Закрепление отсутствует
н46	165088.03	146315.75	Аналитический метод, 0.10	Закрепление отсутствует
н47	165087.77	146318.74	Аналитический метод, 0.10	Закрепление отсутствует
н48	165087.40	146321.72	Аналитический метод, 0.10	Закрепление отсутствует
н49	165086.94	146324.68	Аналитический метод, 0.10	Закрепление отсутствует
н50	165086.37	146327.63	Аналитический метод, 0.10	Закрепление отсутствует
н51	165085.70	146330.55	Аналитический метод, 0.10	Закрепление отсутствует
н52	165085.02	146333.11	Аналитический метод, 0.10	Закрепление отсутствует

КАРТА (ПЛАН)

зона санитарной охраны водозаборной скважины № 1 ООО "Мон' дэлис
Русь"

(наименование объекта землеустройства)

Сведения о местоположении границ объекта землеустройства

2. Сведения о характерных точках границ объекта землеустройства

Обозначение характерных точек границ	Координаты, м		Метод определения координат и средняя квадратическая погрешность положения характерной точки (M _t), м	Описание закрепления точки
	X	Y		
1	2	3	4	5
н53	165084.71	146334.19	Аналитический метод, 0.10	Закрепление отсутствует
н54	165084.52	146334.84	Аналитический метод, 0.10	Закрепление отсутствует
н55	165083.60	146337.70	Аналитический метод, 0.10	Закрепление отсутствует
н56	165082.58	146340.52	Аналитический метод, 0.10	Закрепление отсутствует
н57	165081.46	146343.30	Аналитический метод, 0.10	Закрепление отсутствует
н58	165080.24	146346.04	Аналитический метод, 0.10	Закрепление отсутствует
н59	165079.28	146348.05	Аналитический метод, 0.10	Закрепление отсутствует
н60	165078.54	146349.52	Аналитический метод, 0.10	Закрепление отсутствует
н61	165077.11	146352.15	Аналитический метод, 0.10	Закрепление отсутствует
н62	165075.59	146354.74	Аналитический метод, 0.10	Закрепление отсутствует
н63	165074.69	146356.17	Аналитический метод, 0.10	Закрепление отсутствует
н64	165073.48	146358.02	Аналитический метод, 0.10	Закрепление отсутствует
н65	165071.76	146360.48	Аналитический метод, 0.10	Закрепление отсутствует
н66	165069.96	146362.87	Аналитический метод, 0.10	Закрепление отсутствует
н67	165068.06	146365.20	Аналитический метод, 0.10	Закрепление отсутствует
н68	165066.09	146367.46	Аналитический метод, 0.10	Закрепление отсутствует
н69	165064.04	146369.65	Аналитический метод, 0.10	Закрепление отсутствует
н70	165061.92	146371.77	Аналитический метод, 0.10	Закрепление отсутствует
н71	165059.72	146373.82	Аналитический метод, 0.10	Закрепление отсутствует

КАРТА (ПЛАН)

зона санитарной охраны водозаборной скважины № 1 ООО "Мон' дэлис
Русь"

(наименование объекта землеустройства)

Сведения о местоположении границ объекта землеустройства

2. Сведения о характерных точках границ объекта землеустройства

Обозначение характерных точек границ	Координаты, м		Метод определения координат и средняя квадратическая погрешность положения характерной точки (M _t), м	Описание закрепления точки
	X	Y		
1	2	3	4	5
н72	165057.46	146375.78	Аналитический метод, 0.10	Закрепление отсутствует
н73	165055.12	146377.67	Аналитический метод, 0.10	Закрепление отсутствует
н74	165052.73	146379.47	Аналитический метод, 0.10	Закрепление отсутствует
н75	165050.27	146381.19	Аналитический метод, 0.10	Закрепление отсутствует
н76	165047.75	146382.82	Аналитический метод, 0.10	Закрепление отсутствует
н77	165045.18	146384.37	Аналитический метод, 0.10	Закрепление отсутствует
н78	165042.55	146385.82	Аналитический метод, 0.10	Закрепление отсутствует
н79	165039.88	146387.18	Аналитический метод, 0.10	Закрепление отсутствует
н80	165037.16	146388.45	Аналитический метод, 0.10	Закрепление отсутствует
н81	165034.39	146389.62	Аналитический метод, 0.10	Закрепление отсутствует
н82	165031.59	146390.69	Аналитический метод, 0.10	Закрепление отсутствует
н83	165028.75	146391.67	Аналитический метод, 0.10	Закрепление отсутствует
н84	165025.89	146392.54	Аналитический метод, 0.10	Закрепление отсутствует
н85	165022.99	146393.32	Аналитический метод, 0.10	Закрепление отсутствует
н86	165020.07	146393.99	Аналитический метод, 0.10	Закрепление отсутствует
н87	165017.12	146394.56	Аналитический метод, 0.10	Закрепление отсутствует
н88	165014.16	146395.03	Аналитический метод, 0.10	Закрепление отсутствует
н89	165011.18	146395.39	Аналитический метод, 0.10	Закрепление отсутствует
н90	165008.11	146395.66	Аналитический метод, 0.10	Закрепление отсутствует

КАРТА (ПЛАН)

зона санитарной охраны водозаборной скважины № 1 ООО "Мон' дэлис
Русь"

(наименование объекта землеустройства)

Сведения о местоположении границ объекта землеустройства

2. Сведения о характерных точках границ объекта землеустройства

Обозначение характерных точек границ	Координаты, м		Метод определения координат и средняя квадратическая погрешность положения характерной точки (M _t), м	Описание закрепления точки
	X	Y		
1	2	3	4	5
н91	165005.20	146395.81	Аналитический метод, 0.10	Закрепление отсутствует
н92	165002.20	146395.86	Аналитический метод, 0.10	Закрепление отсутствует
н93	164999.20	146395.81	Аналитический метод, 0.10	Закрепление отсутствует
н94	164996.20	146395.65	Аналитический метод, 0.10	Закрепление отсутствует
н95	164995.63	146395.61	Аналитический метод, 0.10	Закрепление отсутствует
н96	164992.65	146395.33	Аналитический метод, 0.10	Закрепление отсутствует
н97	164989.67	146394.94	Аналитический метод, 0.10	Закрепление отсутствует
н98	164986.71	146394.45	Аналитический метод, 0.10	Закрепление отсутствует
н99	164983.68	146393.84	Аналитический метод, 0.10	Закрепление отсутствует
н100	164980.85	146393.16	Аналитический метод, 0.10	Закрепление отсутствует
н101	164977.96	146392.37	Аналитический метод, 0.10	Закрепление отсутствует
н102	164976.31	146391.86	Аналитический метод, 0.10	Закрепление отсутствует
н103	164973.47	146390.91	Аналитический метод, 0.10	Закрепление отсутствует
н104	164970.66	146389.86	Аналитический метод, 0.10	Закрепление отсутствует
н105	164967.89	146388.71	Аналитический метод, 0.10	Закрепление отсутствует
н106	164965.16	146387.46	Аналитический метод, 0.10	Закрепление отсутствует
н107	164962.48	146386.12	Аналитический метод, 0.10	Закрепление отсутствует
н108	164959.84	146384.69	Аналитический метод, 0.10	Закрепление отсутствует
н109	164957.26	146383.17	Аналитический метод, 0.10	Закрепление отсутствует

КАРТА (ПЛАН)

зона санитарной охраны водозаборной скважины № 1 ООО "Мон' дэлис
Русь"

(наименование объекта землеустройства)

Сведения о местоположении границ объекта землеустройства

2. Сведения о характерных точках границ объекта землеустройства

Обозначение характерных точек границ	Координаты, м		Метод определения координат и средняя квадратическая погрешность положения характерной точки (Мт), м	Описание закрепления точки
	X	Y		
1	2	3	4	5
н110	164954.73	146381.57	Аналитический метод, 0.10	Закрепление отсутствует
н111	164952.26	146379.86	Аналитический метод, 0.10	Закрепление отсутствует
н112	164949.85	146378.07	Аналитический метод, 0.10	Закрепление отсутствует
н113	164947.50	146376.20	Аналитический метод, 0.10	Закрепление отсутствует
н114	164945.22	146374.25	Аналитический метод, 0.10	Закрепление отсутствует
н115	164943.01	146372.23	Аналитический метод, 0.10	Закрепление отсутствует
н116	164940.87	146370.12	Аналитический метод, 0.10	Закрепление отсутствует
н117	164938.81	146367.95	Аналитический метод, 0.10	Закрепление отсутствует
н118	164936.82	146365.70	Аналитический метод, 0.10	Закрепление отсутствует
н119	164934.91	146363.38	Аналитический метод, 0.10	Закрепление отсутствует
н120	164933.41	146361.44	Аналитический метод, 0.10	Закрепление отсутствует
н121	164931.92	146359.38	Аналитический метод, 0.10	Закрепление отсутствует
н122	164930.23	146356.90	Аналитический метод, 0.10	Закрепление отсутствует
н123	164928.63	146354.36	Аналитический метод, 0.10	Закрепление отсутствует
н124	164927.13	146351.76	Аналитический метод, 0.10	Закрепление отсутствует
н125	164925.71	146349.12	Аналитический метод, 0.10	Закрепление отсутствует
н126	164924.39	146346.42	Аналитический метод, 0.10	Закрепление отсутствует
н127	164923.16	146343.69	Аналитический метод, 0.10	Закрепление отсутствует
н128	164922.03	146340.91	Аналитический метод, 0.10	Закрепление отсутствует

КАРТА (ПЛАН)

зона санитарной охраны водозаборной скважины № 1 ООО "Мон' дэлис
Русь"

(наименование объекта землеустройства)

Сведения о местоположении границ объекта землеустройства

2. Сведения о характерных точках границ объекта землеустройства

Обозначение характерных точек границ	Координаты, м		Метод определения координат и средняя квадратическая погрешность положения характерной точки (Mt), м	Описание закрепления точки
	X	Y		
1	2	3	4	5
н129	164920.99	146338.09	Аналитический метод, 0.10	Закрепление отсутствует
н130	164920.72	146337.28	Аналитический метод, 0.10	Закрепление отсутствует
н131	164919.81	146334.42	Аналитический метод, 0.10	Закрепление отсутствует
н132	164919.00	146331.53	Аналитический метод, 0.10	Закрепление отсутствует
н133	164918.30	146328.61	Аналитический метод, 0.10	Закрепление отсутствует
н134	164917.69	146325.68	Аналитический метод, 0.10	Закрепление отсутствует
н135	164917.19	146322.72	Аналитический метод, 0.10	Закрепление отсутствует
н136	164916.80	146319.74	Аналитический метод, 0.10	Закрепление отсутствует
н137	164916.50	146316.76	Аналитический метод, 0.10	Закрепление отсутствует
н138	164916.32	146313.76	Аналитический метод, 0.10	Закрепление отсутствует
н139	164916.23	146310.76	Аналитический метод, 0.10	Закрепление отсутствует
н140	164916.25	146307.76	Аналитический метод, 0.10	Закрепление отсутствует
н141	164916.38	146304.77	Аналитический метод, 0.10	Закрепление отсутствует
н142	164916.61	146301.78	Аналитический метод, 0.10	Закрепление отсутствует
н143	164916.94	146298.79	Аналитический метод, 0.10	Закрепление отсутствует
н144	164917.38	146295.82	Аналитический метод, 0.10	Закрепление отсутствует
н145	164917.92	146292.87	Аналитический метод, 0.10	Закрепление отсутствует
н146	164918.57	146289.94	Аналитический метод, 0.10	Закрепление отсутствует
н147	164919.31	146287.03	Аналитический метод, 0.10	Закрепление отсутствует

КАРТА (ПЛАН)

зона санитарной охраны водозаборной скважины № 1 ООО "Мон' дэлис
Русь"

(наименование объекта землеустройства)

Сведения о местоположении границ объекта землеустройства

2. Сведения о характерных точках границ объекта землеустройства

Обозначение характерных точек границ	Координаты, м		Метод определения координат и средняя квадратическая погрешность положения характерной точки (Mt), м	Описание закрепления точки
	X	Y		
1	2	3	4	5
н148	164920.16	146284.15	Аналитический метод, 0.10	Закрепление отсутствует
н149	164921.10	146281.31	Аналитический метод, 0.10	Закрепление отсутствует
н150	164922.15	146278.50	Аналитический метод, 0.10	Закрепление отсутствует
н151	164923.29	146275.72	Аналитический метод, 0.10	Закрепление отсутствует
н152	164924.53	146272.99	Аналитический метод, 0.10	Закрепление отсутствует
н153	164925.86	146270.30	Аналитический метод, 0.10	Закрепление отсутствует
н154	164927.29	146267.66	Аналитический метод, 0.10	Закрепление отсутствует
н155	164928.81	146265.08	Аналитический метод, 0.10	Закрепление отсутствует
н156	164930.42	146262.54	Аналитический метод, 0.10	Закрепление отсутствует
н157	164931.98	146260.24	Аналитический метод, 0.10	Закрепление отсутствует
н158	164933.76	146257.82	Аналитический метод, 0.10	Закрепление отсутствует
н159	164935.61	146255.47	Аналитический метод, 0.10	Закрепление отсутствует
н160	164937.55	146253.18	Аналитический метод, 0.10	Закрепление отсутствует
н161	164939.57	146250.96	Аналитический метод, 0.10	Закрепление отсутствует
н162	164941.66	146248.81	Аналитический метод, 0.10	Закрепление отсутствует
н163	164943.83	146246.73	Аналитический метод, 0.10	Закрепление отсутствует
н164	164946.06	146244.73	Аналитический метод, 0.10	Закрепление отсутствует
н165	164948.37	146242.81	Аналитический метод, 0.10	Закрепление отсутствует
н166	164950.74	146240.98	Аналитический метод, 0.10	Закрепление отсутствует

КАРТА (ПЛАН)

зона санитарной охраны водозаборной скважины № 1 ООО "Мон' дэлис
Русь"

(наименование объекта землеустройства)

Сведения о местоположении границ объекта землеустройства

2. Сведения о характерных точках границ объекта землеустройства

Обозначение характерных точек границ	Координаты, м		Метод определения координат и средняя квадратическая погрешность положения характерной точки (Mt), м	Описание закрепления точки
	X	Y		
1	2	3	4	5
н167	164953.17	146239.22	Аналитический метод, 0.10	Закрепление отсутствует
н168	164955.76	146237.49	Аналитический метод, 0.10	Закрепление отсутствует
н169	164958.32	146235.91	Аналитический метод, 0.10	Закрепление отсутствует
н170	164960.92	146234.43	Аналитический метод, 0.10	Закрепление отсутствует
н171	164963.58	146233.03	Аналитический метод, 0.10	Закрепление отсутствует
н172	164966.29	146231.73	Аналитический метод, 0.10	Закрепление отсутствует
н173	164969.04	146230.52	Аналитический метод, 0.10	Закрепление отсутствует
н174	164971.83	146229.41	Аналитический метод, 0.10	Закрепление отсутствует
н175	164974.65	146228.40	Аналитический метод, 0.10	Закрепление отсутствует
н176	164977.51	146227.49	Аналитический метод, 0.10	Закрепление отсутствует
н177	164980.40	146226.68	Аналитический метод, 0.10	Закрепление отсутствует
н178	164983.32	146225.97	Аналитический метод, 0.10	Закрепление отсутствует
н179	164986.26	146225.36	Аналитический метод, 0.10	Закрепление отсутствует
н180	164989.21	146224.85	Аналитический метод, 0.10	Закрепление отсутствует
н181	164992.19	146224.45	Аналитический метод, 0.10	Закрепление отсутствует
н182	164995.17	146224.15	Аналитический метод, 0.10	Закрепление отсутствует
н183	164998.16	146223.96	Аналитический метод, 0.10	Закрепление отсутствует
н184	165001.16	146223.87	Аналитический метод, 0.10	Закрепление отсутствует
н185	165004.16	146223.88	Аналитический метод, 0.10	Закрепление отсутствует

КАРТА (ПЛАН)

зона санитарной охраны водозаборной скважины № 1 ООО "Мон' дэлис
Русь"

(наименование объекта землеустройства)

Сведения о местоположении границ объекта землеустройства

2. Сведения о характерных точках границ объекта землеустройства

Обозначение характерных точек границ	Координаты, м		Метод определения координат и средняя квадратическая погрешность положения характерной точки (Мт), м	Описание закрепления точки
	X	Y		
1	2	3	4	5
н186	165007.16	146224.00	Аналитический метод, 0.10	Закрепление отсутствует
н187	165010.15	146224.23	Аналитический метод, 0.10	Закрепление отсутствует
н188	165013.13	146224.55	Аналитический метод, 0.10	Закрепление отсутствует
н189	165016.10	146224.99	Аналитический метод, 0.10	Закрепление отсутствует
н190	165019.06	146225.52	Аналитический метод, 0.10	Закрепление отсутствует
н191	165021.99	146226.16	Аналитический метод, 0.10	Закрепление отсутствует
н192	165024.90	146226.89	Аналитический метод, 0.10	Закрепление отсутствует
н193	165027.78	146227.73	Аналитический метод, 0.10	Закрепление отсутствует
н194	165030.63	146228.68	Аналитический метод, 0.10	Закрепление отсутствует
н195	165033.44	146229.72	Аналитический метод, 0.10	Закрепление отсутствует
н196	165035.07	146230.38	Аналитический метод, 0.10	Закрепление отсутствует
н197	165036.87	146231.15	Аналитический метод, 0.10	Закрепление отсутствует
н198	165039.60	146232.41	Аналитический метод, 0.10	Закрепление отсутствует
н199	165042.28	146233.76	Аналитический метод, 0.10	Закрепление отсутствует
н200	165044.91	146235.20	Аналитический метод, 0.10	Закрепление отсутствует
н201	165047.49	146236.73	Аналитический метод, 0.10	Закрепление отсутствует
н202	165050.01	146238.36	Аналитический метод, 0.10	Закрепление отсутствует
н203	165052.47	146240.07	Аналитический метод, 0.10	Закрепление отсутствует
н204	165054.88	146241.86	Аналитический метод, 0.10	Закрепление отсутствует

КАРТА (ПЛАН)

зона санитарной охраны водозаборной скважины № 1 ООО "Мон' дэлис
Русь"

(наименование объекта землеустройства)

Сведения о местоположении границ объекта землеустройства

2. Сведения о характерных точках границ объекта землеустройства

Обозначение характерных точек границ	Координаты, м		Метод определения координат и средняя квадратическая погрешность положения характерной точки (Mt), м	Описание закрепления точки
	X	Y		
1	2	3	4	5
н205	165056.94	146243.51	Аналитический метод, 0.10	Закрепление отсутствует
н206	165058.43	146244.77	Аналитический метод, 0.10	Закрепление отсутствует
н207	165060.67	146246.76	Аналитический метод, 0.10	Закрепление отсутствует
н208	165062.83	146248.85	Аналитический метод, 0.10	Закрепление отсутствует
н209	165065.00	146251.00	Аналитический метод, 0.10	Закрепление отсутствует
н210	165066.94	146253.22	Аналитический метод, 0.10	Закрепление отсутствует
н211	165068.88	146255.51	Аналитический метод, 0.10	Закрепление отсутствует
н212	165070.00	146256.92	Аналитический метод, 0.10	Закрепление отсутствует
н213	165071.80	146259.31	Аналитический метод, 0.10	Закрепление отсутствует
н214	165073.53	146261.77	Аналитический метод, 0.10	Закрепление отсутствует
н215	165075.16	146264.29	Аналитический метод, 0.10	Закрепление отсутствует
н216	165076.70	146266.86	Аналитический метод, 0.10	Закрепление отсутствует
н217	165078.16	146269.48	Аналитический метод, 0.10	Закрепление отсутствует
н218	165079.52	146272.16	Аналитический метод, 0.10	Закрепление отсутствует
н219	165080.79	146274.88	Аналитический метод, 0.10	Закрепление отсутствует
н220	165081.96	146277.64	Аналитический метод, 0.10	Закрепление отсутствует
н221	165083.04	146280.44	Аналитический метод, 0.10	Закрепление отсутствует
н222	165084.01	146283.28	Аналитический метод, 0.10	Закрепление отсутствует
н223	165084.89	146286.14	Аналитический метод, 0.10	Закрепление отсутствует

КАРТА (ПЛАН)

зона санитарной охраны водозаборной скважины № 1 ООО "Мон' дэлис
Русь"

(наименование объекта землеустройства)

Сведения о местоположении границ объекта землеустройства

2. Сведения о характерных точках границ объекта землеустройства

Обозначение характерных точек границ	Координаты, м		Метод определения координат и средняя квадратическая погрешность положения характерной точки (Mt), м	Описание закрепления точки
	X	Y		
1	2	3	4	5
н35	165085.55	146288.57	Аналитический метод, 0.10	Закрепление отсутствует

3. Сведения о характерных точках части (частей) границы объекта землеустройства

-	-	-	-	-
---	---	---	---	---

4. Сведения о частях границ объекта землеустройства, совпадающих с местоположением внешних границ природных объектов и (или) объектов искусственного происхождения

Обозначение части границ		Описание прохождения части границ
от точки	до точки	
1	2	3
н35	н36	Граница 2 пояса санитарной охраны водозаборной скважины проходит по земельному участку с кадастровым номером 33:13:030226:34
н36	н37	Граница 2 пояса санитарной охраны водозаборной скважины проходит по земельному участку с кадастровым номером 33:13:030226:34
н37	н38	Граница 2 пояса санитарной охраны водозаборной скважины проходит по земельному участку с кадастровым номером 33:13:030226:34
н38	н39	Граница 2 пояса санитарной охраны водозаборной скважины проходит по земельному участку с кадастровым номером 33:13:030226:35
н39	н40	Граница 2 пояса санитарной охраны водозаборной скважины проходит по земельному участку с кадастровым номером 33:13:030226:35
н40	н41	Граница 2 пояса санитарной охраны водозаборной скважины проходит по земельному участку с кадастровым номером 33:13:030226:35
н41	н42	Граница 2 пояса санитарной охраны водозаборной скважины проходит по земельному участку с кадастровым номером 33:13:030226:35
н42	н43	Граница 2 пояса санитарной охраны водозаборной скважины проходит по земельному участку с кадастровым номером 33:13:030226:35
н43	н44	Граница 2 пояса санитарной охраны водозаборной скважины проходит по земельному участку с кадастровым номером 33:13:030226:35
н44	н45	Граница 2 пояса санитарной охраны водозаборной скважины проходит по земельному участку с кадастровым номером 33:13:030226:35
н45	н46	Граница 2 пояса санитарной охраны водозаборной скважины проходит по земельному участку с кадастровым номером 33:13:030226:35
н46	н47	Граница 2 пояса санитарной охраны водозаборной скважины проходит по земельному участку с кадастровым номером 33:13:030226:35
н47	н48	Граница 2 пояса санитарной охраны водозаборной скважины проходит по земельному участку с кадастровым номером 33:13:030226:35

КАРТА (ПЛАН)

зона санитарной охраны водозаборной скважины № 1 ООО "Мон' дэлис
Русь"

(наименование объекта землеустройства)

Сведения о местоположении границ объекта землеустройства

4. Сведения о частях границ объекта землеустройства, совпадающих с местоположением внешних границ природных объектов и (или) объектов искусственного происхождения

Обозначение части границ		Описание прохождения части границ
от точки	до точки	
1	2	3
н48	н49	Граница 2 пояса санитарной охраны водозаборной скважины проходит по земельному участку с кадастровым номером 33:13:030226:35
н49	н50	Граница 2 пояса санитарной охраны водозаборной скважины проходит по земельному участку с кадастровым номером 33:13:030226:35
н50	н51	Граница 2 пояса санитарной охраны водозаборной скважины проходит по земельному участку с кадастровым номером 33:13:030226:35
н51	н52	Граница 2 пояса санитарной охраны водозаборной скважины проходит по земельному участку с кадастровым номером 33:13:030226:35
н52	н53	Граница 2 пояса санитарной охраны водозаборной скважины проходит по земельному участку с кадастровым номером 33:13:030226:35
н53	н54	Граница 2 пояса санитарной охраны водозаборной скважины проходит по землям общего пользования г. Покров
н54	н55	Граница 2 пояса санитарной охраны водозаборной скважины проходит по земельному участку с кадастровым номером 33:13:030226:37
н55	н56	Граница 2 пояса санитарной охраны водозаборной скважины проходит по земельному участку с кадастровым номером 33:13:030226:37
н56	н57	Граница 2 пояса санитарной охраны водозаборной скважины проходит по земельному участку с кадастровым номером 33:13:030226:37
н57	н58	Граница 2 пояса санитарной охраны водозаборной скважины проходит по земельному участку с кадастровым номером 33:13:030226:37
н58	н59	Граница 2 пояса санитарной охраны водозаборной скважины проходит по земельному участку с кадастровым номером 33:13:030226:37
н59	н60	Граница 2 пояса санитарной охраны водозаборной скважины проходит по землям общего пользования г. Покров
н60	н61	Граница 2 пояса санитарной охраны водозаборной скважины проходит по землям общего пользования г. Покров
н61	н62	Граница 2 пояса санитарной охраны водозаборной скважины проходит по землям общего пользования г. Покров
н62	н63	Граница 2 пояса санитарной охраны водозаборной скважины проходит по землям общего пользования г. Покров
н63	н64	Граница 2 пояса санитарной охраны водозаборной скважины проходит по земельному участку с кадастровым номером 33:13:030226:31
н64	н65	Граница 2 пояса санитарной охраны водозаборной скважины проходит по земельному участку с кадастровым номером 33:13:030226:31
н65	н66	Граница 2 пояса санитарной охраны водозаборной скважины проходит по земельному участку с кадастровым номером 33:13:030226:31
н66	н67	Граница 2 пояса санитарной охраны водозаборной скважины проходит по земельному участку с кадастровым номером 33:13:030226:31
н67	н68	Граница 2 пояса санитарной охраны водозаборной скважины проходит по земельному участку с кадастровым номером 33:13:030226:31

КАРТА (ПЛАН)

зона санитарной охраны водозаборной скважины № 1 ООО "Мон' дэлис
Русь"

(наименование объекта землеустройства)

Сведения о местоположении границ объекта землеустройства

4. Сведения о частях границ объекта землеустройства, совпадающих с местоположением внешних границ природных объектов и (или) объектов искусственного происхождения

Обозначение части границ		Описание прохождения части границ
от точки	до точки	
1	2	3
н68	н69	Граница 2 пояса санитарной охраны водозаборной скважины проходит по земельному участку с кадастровым номером 33:13:030226:31
н69	н70	Граница 2 пояса санитарной охраны водозаборной скважины проходит по земельному участку с кадастровым номером 33:13:030226:31
н70	н71	Граница 2 пояса санитарной охраны водозаборной скважины проходит по земельному участку с кадастровым номером 33:13:030226:31
н71	н72	Граница 2 пояса санитарной охраны водозаборной скважины проходит по земельному участку с кадастровым номером 33:13:030226:31
н72	н73	Граница 2 пояса санитарной охраны водозаборной скважины проходит по земельному участку с кадастровым номером 33:13:030226:31
н73	н74	Граница 2 пояса санитарной охраны водозаборной скважины проходит по земельному участку с кадастровым номером 33:13:030226:31
н74	н75	Граница 2 пояса санитарной охраны водозаборной скважины проходит по земельному участку с кадастровым номером 33:13:030226:31
н75	н76	Граница 2 пояса санитарной охраны водозаборной скважины проходит по земельному участку с кадастровым номером 33:13:030226:31
н76	н77	Граница 2 пояса санитарной охраны водозаборной скважины проходит по земельному участку с кадастровым номером 33:13:030226:31
н77	н78	Граница 2 пояса санитарной охраны водозаборной скважины проходит по земельному участку с кадастровым номером 33:13:030226:31
н78	н79	Граница 2 пояса санитарной охраны водозаборной скважины проходит по земельному участку с кадастровым номером 33:13:030226:31
н79	н80	Граница 2 пояса санитарной охраны водозаборной скважины проходит по земельному участку с кадастровым номером 33:13:030226:31
н80	н81	Граница 2 пояса санитарной охраны водозаборной скважины проходит по земельному участку с кадастровым номером 33:13:030226:31
н81	н82	Граница 2 пояса санитарной охраны водозаборной скважины проходит по земельному участку с кадастровым номером 33:13:030226:31
н82	н83	Граница 2 пояса санитарной охраны водозаборной скважины проходит по земельному участку с кадастровым номером 33:13:030226:31
н83	н84	Граница 2 пояса санитарной охраны водозаборной скважины проходит по земельному участку с кадастровым номером 33:13:030226:31
н84	н85	Граница 2 пояса санитарной охраны водозаборной скважины проходит по земельному участку с кадастровым номером 33:13:030226:31
н85	н86	Граница 2 пояса санитарной охраны водозаборной скважины проходит по земельному участку с кадастровым номером 33:13:030226:31
н86	н87	Граница 2 пояса санитарной охраны водозаборной скважины проходит по земельному участку с кадастровым номером 33:13:030226:31
н87	н88	Граница 2 пояса санитарной охраны водозаборной скважины проходит по земельному участку с кадастровым номером 33:13:030226:31

КАРТА (ПЛАН)

зона санитарной охраны водозаборной скважины № 1 ООО "Мон' дэлис
Русь"

(наименование объекта землеустройства)

Сведения о местоположении границ объекта землеустройства

4. Сведения о частях границ объекта землеустройства, совпадающих с местоположением внешних границ природных объектов и (или) объектов искусственного происхождения

Обозначение части границ		Описание прохождения части границ
от точки	до точки	
1	2	3
н88	н89	Граница 2 пояса санитарной охраны водозаборной скважины проходит по земельному участку с кадастровым номером 33:13:030226:31
н89	н90	Граница 2 пояса санитарной охраны водозаборной скважины проходит по земельному участку с кадастровым номером 33:13:030226:31
н90	н91	Граница 2 пояса санитарной охраны водозаборной скважины проходит по землям общего пользования г. Покров
н91	н92	Граница 2 пояса санитарной охраны водозаборной скважины проходит по землям общего пользования г. Покров
н92	н93	Граница 2 пояса санитарной охраны водозаборной скважины проходит по землям общего пользования г. Покров
н93	н94	Граница 2 пояса санитарной охраны водозаборной скважины проходит по землям общего пользования г. Покров
н94	н95	Граница 2 пояса санитарной охраны водозаборной скважины проходит по землям общего пользования г. Покров
н95	н96	Граница 2 пояса санитарной охраны водозаборной скважины проходит по земельному участку с кадастровым номером 33:13:030226:31
н96	н97	Граница 2 пояса санитарной охраны водозаборной скважины проходит по земельному участку с кадастровым номером 33:13:030226:31
н97	н98	Граница 2 пояса санитарной охраны водозаборной скважины проходит по земельному участку с кадастровым номером 33:13:030226:31
н98	н99	Граница 2 пояса санитарной охраны водозаборной скважины проходит по земельному участку с кадастровым номером 33:13:030226:31
н99	н100	Граница 2 пояса санитарной охраны водозаборной скважины проходит по земельному участку с кадастровым номером 33:13:030226:34
н100	н101	Граница 2 пояса санитарной охраны водозаборной скважины проходит по земельному участку с кадастровым номером 33:13:030226:34
н101	н102	Граница 2 пояса санитарной охраны водозаборной скважины проходит по земельному участку с кадастровым номером 33:13:030226:34
н102	н103	Граница 2 пояса санитарной охраны водозаборной скважины проходит по земельному участку с кадастровым номером 33:13:030226:31
н103	н104	Граница 2 пояса санитарной охраны водозаборной скважины проходит по земельному участку с кадастровым номером 33:13:030226:31
н104	н105	Граница 2 пояса санитарной охраны водозаборной скважины проходит по земельному участку с кадастровым номером 33:13:030226:31
н105	н106	Граница 2 пояса санитарной охраны водозаборной скважины проходит по земельному участку с кадастровым номером 33:13:030226:31
н106	н107	Граница 2 пояса санитарной охраны водозаборной скважины проходит по земельному участку с кадастровым номером 33:13:030226:31
н107	н108	Граница 2 пояса санитарной охраны водозаборной скважины проходит по земельному участку с кадастровым номером 33:13:030226:31

КАРТА (ПЛАН)

зона санитарной охраны водозаборной скважины № 1 ООО "Мон' дэлис
Русь"

(наименование объекта землеустройства)

Сведения о местоположении границ объекта землеустройства

4. Сведения о частях границ объекта землеустройства, совпадающих с местоположением внешних границ природных объектов и (или) объектов искусственного происхождения

Обозначение части границ		Описание прохождения части границ
от точки	до точки	
1	2	3
н108	н109	Граница 2 пояса санитарной охраны водозаборной скважины проходит по земельному участку с кадастровым номером 33:13:030226:31
н109	н110	Граница 2 пояса санитарной охраны водозаборной скважины проходит по земельному участку с кадастровым номером 33:13:030226:31
н110	н111	Граница 2 пояса санитарной охраны водозаборной скважины проходит по земельному участку с кадастровым номером 33:13:030226:31
н111	н112	Граница 2 пояса санитарной охраны водозаборной скважины проходит по земельному участку с кадастровым номером 33:13:030226:31
н112	н113	Граница 2 пояса санитарной охраны водозаборной скважины проходит по земельному участку с кадастровым номером 33:13:030226:31
н113	н114	Граница 2 пояса санитарной охраны водозаборной скважины проходит по земельному участку с кадастровым номером 33:13:030226:31
н114	н115	Граница 2 пояса санитарной охраны водозаборной скважины проходит по земельному участку с кадастровым номером 33:13:030226:31
н115	н116	Граница 2 пояса санитарной охраны водозаборной скважины проходит по земельному участку с кадастровым номером 33:13:030226:31
н116	н117	Граница 2 пояса санитарной охраны водозаборной скважины проходит по земельному участку с кадастровым номером 33:13:030226:31
н117	н118	Граница 2 пояса санитарной охраны водозаборной скважины проходит по земельному участку с кадастровым номером 33:13:030226:31
н118	н119	Граница 2 пояса санитарной охраны водозаборной скважины проходит по земельному участку с кадастровым номером 33:13:030226:31
н119	н120	Граница 2 пояса санитарной охраны водозаборной скважины проходит по земельному участку с кадастровым номером 33:13:030226:31
н120	н121	Граница 2 пояса санитарной охраны водозаборной скважины проходит по земельному участку с кадастровым номером 33:13:030225:1737
н121	н122	Граница 2 пояса санитарной охраны водозаборной скважины проходит по земельному участку с кадастровым номером 33:13:030225:1737
н122	н123	Граница 2 пояса санитарной охраны водозаборной скважины проходит по земельному участку с кадастровым номером 33:13:030225:1737
н123	н124	Граница 2 пояса санитарной охраны водозаборной скважины проходит по земельному участку с кадастровым номером 33:13:030225:1737
н124	н125	Граница 2 пояса санитарной охраны водозаборной скважины проходит по земельному участку с кадастровым номером 33:13:030225:1737
н125	н126	Граница 2 пояса санитарной охраны водозаборной скважины проходит по земельному участку с кадастровым номером 33:13:030225:1737
н126	н127	Граница 2 пояса санитарной охраны водозаборной скважины проходит по земельному участку с кадастровым номером 33:13:030225:1737
н127	н128	Граница 2 пояса санитарной охраны водозаборной скважины проходит по земельному участку с кадастровым номером 33:13:030225:1737

КАРТА (ПЛАН)

зона санитарной охраны водозаборной скважины № 1 ООО "Мон' дэлис
Русь"

(наименование объекта землеустройства)

Сведения о местоположении границ объекта землеустройства

4. Сведения о частях границ объекта землеустройства, совпадающих с местоположением внешних границ природных объектов и (или) объектов искусственного происхождения

Обозначение части границ		Описание прохождения части границ
от точки	до точки	
1	2	3
н128	н129	Граница 2 пояса санитарной охраны водозаборной скважины проходит по земельному участку с кадастровым номером 33:13:030225:1737
н129	н130	Граница 2 пояса санитарной охраны водозаборной скважины проходит по земельному участку с кадастровым номером 33:13:030225:1737
н130	н131	Граница 2 пояса санитарной охраны водозаборной скважины проходит по земельному участку с кадастровым номером 33:13:030225:1737
н131	н132	Граница 2 пояса санитарной охраны водозаборной скважины проходит по земельному участку с кадастровым номером 33:13:030225:1737
н132	н133	Граница 2 пояса санитарной охраны водозаборной скважины проходит по земельному участку с кадастровым номером 33:13:030225:1737
н133	н134	Граница 2 пояса санитарной охраны водозаборной скважины проходит по земельному участку с кадастровым номером 33:13:030225:1737
н134	н135	Граница 2 пояса санитарной охраны водозаборной скважины проходит по земельному участку с кадастровым номером 33:13:030225:1737
н135	н136	Граница 2 пояса санитарной охраны водозаборной скважины проходит по земельному участку с кадастровым номером 33:13:030225:1737
н136	н137	Граница 2 пояса санитарной охраны водозаборной скважины проходит по земельному участку с кадастровым номером 33:13:030225:1737
н137	н138	Граница 2 пояса санитарной охраны водозаборной скважины проходит по земельному участку с кадастровым номером 33:13:030225:1737
н138	н139	Граница 2 пояса санитарной охраны водозаборной скважины проходит по земельному участку с кадастровым номером 33:13:030225:1737
н139	н140	Граница 2 пояса санитарной охраны водозаборной скважины проходит по земельному участку с кадастровым номером 33:13:030225:1737
н140	н141	Граница 2 пояса санитарной охраны водозаборной скважины проходит по земельному участку с кадастровым номером 33:13:030225:1737
н141	н142	Граница 2 пояса санитарной охраны водозаборной скважины проходит по земельному участку с кадастровым номером 33:13:030225:1737
н142	н143	Граница 2 пояса санитарной охраны водозаборной скважины проходит по земельному участку с кадастровым номером 33:13:030225:1737
н143	н144	Граница 2 пояса санитарной охраны водозаборной скважины проходит по земельному участку с кадастровым номером 33:13:030225:1737
н144	н145	Граница 2 пояса санитарной охраны водозаборной скважины проходит по земельному участку с кадастровым номером 33:13:030225:1737
н145	н146	Граница 2 пояса санитарной охраны водозаборной скважины проходит по земельному участку с кадастровым номером 33:13:030225:1737
н146	н147	Граница 2 пояса санитарной охраны водозаборной скважины проходит по земельному участку с кадастровым номером 33:13:030225:1737
н147	н148	Граница 2 пояса санитарной охраны водозаборной скважины проходит по земельному участку с кадастровым номером 33:13:030225:1737

КАРТА (ПЛАН)

зона санитарной охраны водозаборной скважины № 1 ООО "Мон' дэлис
Русь"

(наименование объекта землеустройства)

Сведения о местоположении границ объекта землеустройства

4. Сведения о частях границ объекта землеустройства, совпадающих с местоположением внешних границ природных объектов и (или) объектов искусственного происхождения

Обозначение части границ		Описание прохождения части границ
от точки	до точки	
1	2	3
н148	н149	Граница 2 пояса санитарной охраны водозаборной скважины проходит по земельному участку с кадастровым номером 33:13:030225:1737
н149	н150	Граница 2 пояса санитарной охраны водозаборной скважины проходит по земельному участку с кадастровым номером 33:13:030225:1737
н150	н151	Граница 2 пояса санитарной охраны водозаборной скважины проходит по земельному участку с кадастровым номером 33:13:030225:1737
н151	н152	Граница 2 пояса санитарной охраны водозаборной скважины проходит по земельному участку с кадастровым номером 33:13:030225:1737
н152	н153	Граница 2 пояса санитарной охраны водозаборной скважины проходит по земельному участку с кадастровым номером 33:13:030225:1737
н153	н154	Граница 2 пояса санитарной охраны водозаборной скважины проходит по земельному участку с кадастровым номером 33:13:030225:1737
н154	н155	Граница 2 пояса санитарной охраны водозаборной скважины проходит по земельному участку с кадастровым номером 33:13:030225:1737
н155	н156	Граница 2 пояса санитарной охраны водозаборной скважины проходит по земельному участку с кадастровым номером 33:13:030225:1737
н156	н157	Граница 2 пояса санитарной охраны водозаборной скважины проходит по земельному участку с кадастровым номером 33:13:030225:1737
н157	н158	Граница 2 пояса санитарной охраны водозаборной скважины проходит по земельному участку с кадастровым номером 33:13:030225:1737
н158	н159	Граница 2 пояса санитарной охраны водозаборной скважины проходит по земельному участку с кадастровым номером 33:13:030225:1737
н159	н160	Граница 2 пояса санитарной охраны водозаборной скважины проходит по земельному участку с кадастровым номером 33:13:030225:1737
н160	н161	Граница 2 пояса санитарной охраны водозаборной скважины проходит по земельному участку с кадастровым номером 33:13:030225:1737
н161	н162	Граница 2 пояса санитарной охраны водозаборной скважины проходит по земельному участку с кадастровым номером 33:13:030225:1737
н162	н163	Граница 2 пояса санитарной охраны водозаборной скважины проходит по земельному участку с кадастровым номером 33:13:030225:1737
н163	н164	Граница 2 пояса санитарной охраны водозаборной скважины проходит по земельному участку с кадастровым номером 33:13:030225:1737
н164	н165	Граница 2 пояса санитарной охраны водозаборной скважины проходит по земельному участку с кадастровым номером 33:13:030225:1737
н165	н166	Граница 2 пояса санитарной охраны водозаборной скважины проходит по земельному участку с кадастровым номером 33:13:030225:1737
н166	н167	Граница 2 пояса санитарной охраны водозаборной скважины проходит по земельному участку с кадастровым номером 33:13:030225:1737
н167	н168	Граница 2 пояса санитарной охраны водозаборной скважины проходит по земельному участку с кадастровым номером 33:13:030225:1737

КАРТА (ПЛАН)

зона санитарной охраны водозаборной скважины № 1 ООО "Мон' дэлис
Русь"

(наименование объекта землеустройства)

Сведения о местоположении границ объекта землеустройства

4. Сведения о частях границ объекта землеустройства, совпадающих с местоположением внешних границ природных объектов и (или) объектов искусственного происхождения

Обозначение части границ		Описание прохождения части границ
от точки	до точки	
1	2	3
н168	н169	Граница 2 пояса санитарной охраны водозаборной скважины проходит по земельному участку с кадастровым номером 33:13:030225:1737
н169	н170	Граница 2 пояса санитарной охраны водозаборной скважины проходит по земельному участку с кадастровым номером 33:13:030225:1737
н170	н171	Граница 2 пояса санитарной охраны водозаборной скважины проходит по земельному участку с кадастровым номером 33:13:030225:1737
н171	н172	Граница 2 пояса санитарной охраны водозаборной скважины проходит по земельному участку с кадастровым номером 33:13:030225:1737
н172	н173	Граница 2 пояса санитарной охраны водозаборной скважины проходит по земельному участку с кадастровым номером 33:13:030225:1737
н173	н174	Граница 2 пояса санитарной охраны водозаборной скважины проходит по земельному участку с кадастровым номером 33:13:030225:1737
н174	н175	Граница 2 пояса санитарной охраны водозаборной скважины проходит по земельному участку с кадастровым номером 33:13:030225:1737
н175	н176	Граница 2 пояса санитарной охраны водозаборной скважины проходит по земельному участку с кадастровым номером 33:13:030225:1737
н176	н177	Граница 2 пояса санитарной охраны водозаборной скважины проходит по земельному участку с кадастровым номером 33:13:030225:1737
н177	н178	Граница 2 пояса санитарной охраны водозаборной скважины проходит по земельному участку с кадастровым номером 33:13:030225:1737
н178	н179	Граница 2 пояса санитарной охраны водозаборной скважины проходит по земельному участку с кадастровым номером 33:13:030225:1737
н179	н180	Граница 2 пояса санитарной охраны водозаборной скважины проходит по земельному участку с кадастровым номером 33:13:030225:1737
н180	н181	Граница 2 пояса санитарной охраны водозаборной скважины проходит по земельному участку с кадастровым номером 33:13:030225:1737
н181	н182	Граница 2 пояса санитарной охраны водозаборной скважины проходит по земельному участку с кадастровым номером 33:13:030225:1737
н182	н183	Граница 2 пояса санитарной охраны водозаборной скважины проходит по земельному участку с кадастровым номером 33:13:030225:1737
н183	н184	Граница 2 пояса санитарной охраны водозаборной скважины проходит по земельному участку с кадастровым номером 33:13:030225:1737
н184	н185	Граница 2 пояса санитарной охраны водозаборной скважины проходит по земельному участку с кадастровым номером 33:13:030225:1737
н185	н186	Граница 2 пояса санитарной охраны водозаборной скважины проходит по земельному участку с кадастровым номером 33:13:030225:1737
н186	н187	Граница 2 пояса санитарной охраны водозаборной скважины проходит по земельному участку с кадастровым номером 33:13:030225:1737
н187	н188	Граница 2 пояса санитарной охраны водозаборной скважины проходит по земельному участку с кадастровым номером 33:13:030225:1737

КАРТА (ПЛАН)

зона санитарной охраны водозаборной скважины № 1 ООО "Мон' дэлис Русь"

(наименование объекта землеустройства)

Сведения о местоположении границ объекта землеустройства

4. Сведения о частях границ объекта землеустройства, совпадающих с местоположением внешних границ природных объектов и (или) объектов искусственного происхождения

Обозначение части границ		Описание прохождения части границ
от точки	до точки	
1	2	3
н188	н189	Граница 2 пояса санитарной охраны водозаборной скважины проходит по земельному участку с кадастровым номером 33:13:030225:1737
н189	н190	Граница 2 пояса санитарной охраны водозаборной скважины проходит по земельному участку с кадастровым номером 33:13:030225:1737
н190	н191	Граница 2 пояса санитарной охраны водозаборной скважины проходит по земельному участку с кадастровым номером 33:13:030225:1737
н191	н192	Граница 2 пояса санитарной охраны водозаборной скважины проходит по земельному участку с кадастровым номером 33:13:030225:1737
н192	н193	Граница 2 пояса санитарной охраны водозаборной скважины проходит по земельному участку с кадастровым номером 33:13:030225:1737
н193	н194	Граница 2 пояса санитарной охраны водозаборной скважины проходит по земельному участку с кадастровым номером 33:13:030225:1737
н194	н195	Граница 2 пояса санитарной охраны водозаборной скважины проходит по земельному участку с кадастровым номером 33:13:030225:1737
н195	н196	Граница 2 пояса санитарной охраны водозаборной скважины проходит по земельному участку с кадастровым номером 33:13:030225:1737
н196	н197	Граница 2 пояса санитарной охраны водозаборной скважины проходит по земельному участку с кадастровым номером 33:13:030225:1737
н197	н198	Граница 2 пояса санитарной охраны водозаборной скважины проходит по земельному участку с кадастровым номером 33:13:030225:1737
н198	н199	Граница 2 пояса санитарной охраны водозаборной скважины проходит по земельному участку с кадастровым номером 33:13:030225:1737
н199	н200	Граница 2 пояса санитарной охраны водозаборной скважины проходит по земельному участку с кадастровым номером 33:13:030225:1737
н200	н201	Граница 2 пояса санитарной охраны водозаборной скважины проходит по земельному участку с кадастровым номером 33:13:030225:1737
н201	н202	Граница 2 пояса санитарной охраны водозаборной скважины проходит по земельному участку с кадастровым номером 33:13:030225:1737
н202	н203	Граница 2 пояса санитарной охраны водозаборной скважины проходит по земельному участку с кадастровым номером 33:13:030225:1737
н203	н204	Граница 2 пояса санитарной охраны водозаборной скважины проходит по земельному участку с кадастровым номером 33:13:030225:1737
н204	н205	Граница 2 пояса санитарной охраны водозаборной скважины проходит по земельному участку с кадастровым номером 33:13:030225:1737
н205	н206	Граница 2 пояса санитарной охраны водозаборной скважины проходит по земельному участку с кадастровым номером 33:13:030226:34
н206	н207	Граница 2 пояса санитарной охраны водозаборной скважины проходит по земельному участку с кадастровым номером 33:13:030226:34
н207	н208	Граница 2 пояса санитарной охраны водозаборной скважины проходит по земельному участку с кадастровым номером 33:13:030226:34

КАРТА (ПЛАН)

зона санитарной охраны водозаборной скважины № 1 ООО "Мон' дэлис
Русь"

(наименование объекта землеустройства)

Сведения о местоположении границ объекта землеустройства

4. Сведения о частях границ объекта землеустройства, совпадающих с местоположением внешних границ природных объектов и (или) объектов искусственного происхождения

Обозначение части границ		Описание прохождения части границ
от точки	до точки	
1	2	3
н208	н209	Граница 2 пояса санитарной охраны водозаборной скважины проходит по земельному участку с кадастровым номером 33:13:030226:34
н209	н210	Граница 2 пояса санитарной охраны водозаборной скважины проходит по земельному участку с кадастровым номером 33:13:030226:34
н210	н211	Граница 2 пояса санитарной охраны водозаборной скважины проходит по земельному участку с кадастровым номером 33:13:030226:34
н211	н212	Граница 2 пояса санитарной охраны водозаборной скважины проходит по земельному участку с кадастровым номером 33:13:030226:34
н212	н213	Граница 2 пояса санитарной охраны водозаборной скважины проходит по земельному участку с кадастровым номером 33:13:030226:34
н213	н214	Граница 2 пояса санитарной охраны водозаборной скважины проходит по земельному участку с кадастровым номером 33:13:030226:34
н214	н215	Граница 2 пояса санитарной охраны водозаборной скважины проходит по земельному участку с кадастровым номером 33:13:030226:34
н215	н216	Граница 2 пояса санитарной охраны водозаборной скважины проходит по земельному участку с кадастровым номером 33:13:030226:34
н216	н217	Граница 2 пояса санитарной охраны водозаборной скважины проходит по земельному участку с кадастровым номером 33:13:030226:34
н217	н218	Граница 2 пояса санитарной охраны водозаборной скважины проходит по земельному участку с кадастровым номером 33:13:030226:34
н218	н219	Граница 2 пояса санитарной охраны водозаборной скважины проходит по земельному участку с кадастровым номером 33:13:030226:34
н219	н220	Граница 2 пояса санитарной охраны водозаборной скважины проходит по земельному участку с кадастровым номером 33:13:030226:34
н220	н221	Граница 2 пояса санитарной охраны водозаборной скважины проходит по земельному участку с кадастровым номером 33:13:030226:34
н221	н222	Граница 2 пояса санитарной охраны водозаборной скважины проходит по земельному участку с кадастровым номером 33:13:030226:34
н222	н223	Граница 2 пояса санитарной охраны водозаборной скважины проходит по земельному участку с кадастровым номером 33:13:030226:34
н223	н35	Граница 2 пояса санитарной охраны водозаборной скважины проходит по земельному участку с кадастровым номером 33:13:030226:34

КАРТА (ПЛАН)

зона санитарной охраны водозаборной скважины № 1 ООО "Мон' дэлис
Русь"

(наименование объекта землеустройства)

**Сведения о местоположении измененных (уточненных) границ объекта
землеустройства**

1. Система координат -

2. Сведения о характерных точках границ объекта землеустройства

Обозначение характерных точек границ	Существующие координаты, м		Измененные (уточненные) координаты, м		Метод определения координат и средняя квадратическая погрешность положения характерной точки (Mt), м	Описание закрепления точки
	X	Y	X	Y		
1	2	3	4	5	6	7
-	-	-	-	-	-	-

3. Сведения о характерных точках части (частей) границы объекта землеустройства

-	-	-	-	-	-	-
---	---	---	---	---	---	---

4. Сведения о частях границ объекта землеустройства, совпадающих с местоположением внешних границ природных объектов и (или) объектов искусственного происхождения

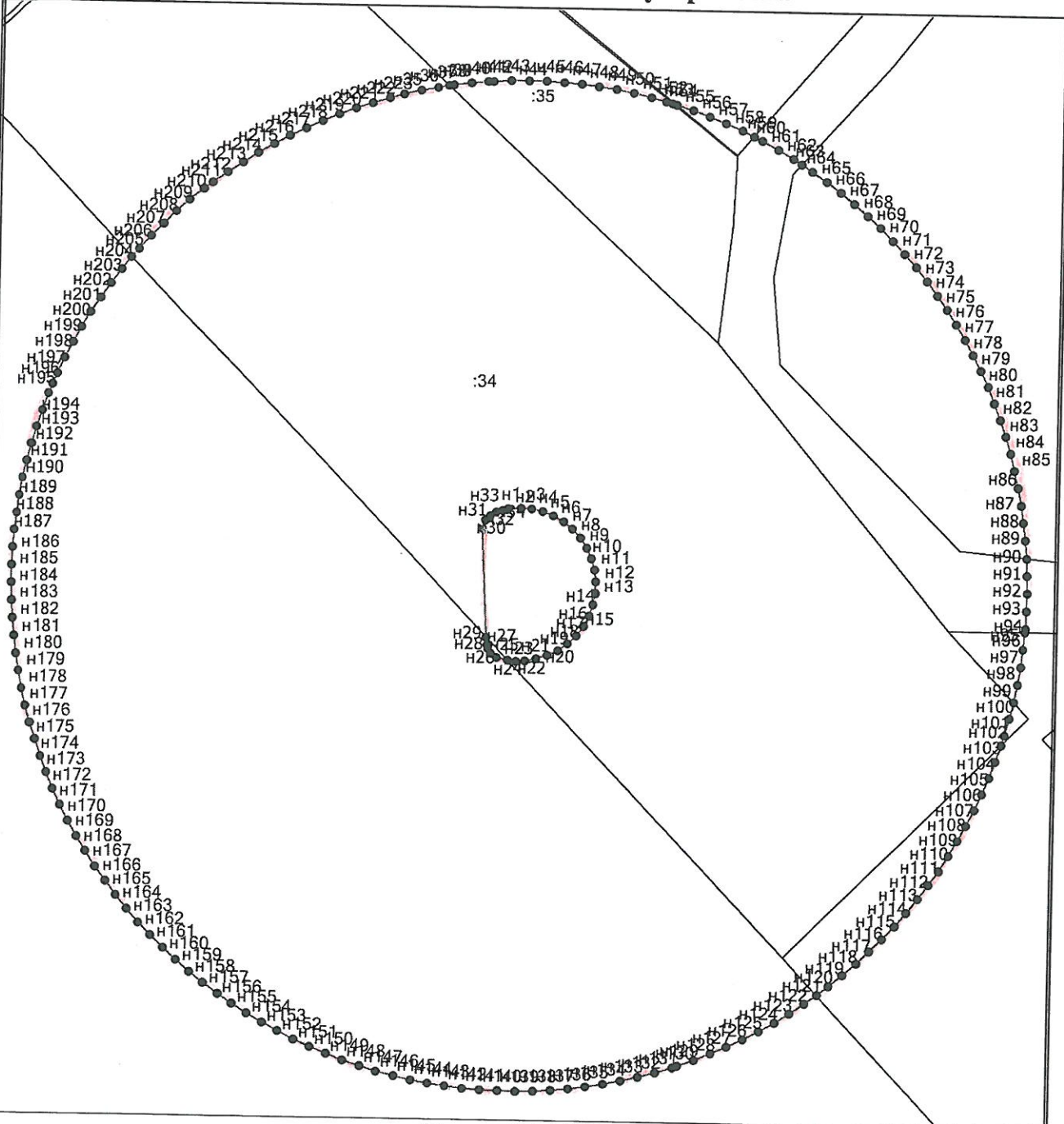
Обозначение части границ		Существующее описание прохождения части границ	Измененное (уточненное) описание прохождения части границ
от точки	до точки		
1	2	3	4
-	-	-	-

КАРТА (ПЛАН)

зона санитарной охраны водозаборной скважины № 1 ООО "Мон' дэлис Русь"

(наименование объекта землеустройства)

План границ объекта землеустройства



Масштаб 1:1000

Условные обозначения

— — — — — - Существующая часть границы, сведения о которой достаточны для определения ее местоположения

Подпись

The signature is handwritten in blue ink. The stamp is circular and contains the text "КАДАСТРОВЫЙ СЛУЖБЫ" and "С. ПЕТЕРБУРГ" around the perimeter, with a star in the center.

Дата "12" "07" 2017 г.






Место для оттиска печати лица, составившего карту (план) объекта землеустройства

КАРТА (ПЛАН)

зона санитарной охраны водозаборной скважины № 1 ООО "Мон' дэлис Русь"

(наименование объекта землеустройства)

План границ объекта землеустройства

- - Характерная точка границы, сведения о которой позволяют однозначно определить ее положение на местности
- н1 - Обозначение новой характерной точки
-  - Граница зоны с особыми условиями
-  - Часть контура, образованного проекцией существующего наземного конструктивного элемента здания, сооружения, объекта незавершенного строительства
-  - Граница муниципального образования
-  - Граница зоны с особыми условиями
-  - Граница кадастрового квартала

Подпись



Дата " 12 " 04 2017 г.

Место для оттиска печати лица, составившего карту (план) объекта землеустройства

КАРТА (ПЛАН)

зона санитарной охраны водозаборной скважины № 1 ООО "Мон' дэлис Русь"

(наименование объекта землеустройства)

Титульный лист

1. Сведения о заказчике землеустроительных работ:

О физическом лице:

Фамилия, имя, отчество (отчество указывается при наличии)

О юридическом лице, органе государственной власти, органе местного самоуправления:
Полное наименование Общество с ограниченной ответственностью "Мон' дэлис Русь"

Страна регистрации (инкорпорации) (указывается в отношении иностранного юридического лица)

Фамилия и инициалы уполномоченного представителя, его должность, реквизиты доверенности (если представитель действует по доверенности)

Старцев М. В., Директор *доб. н 413 от 16.11.16*

Подпись

"12" июля 2017 г.

Место для оттиска печати заказчика



2. Сведения об исполнителе землеустроительных работ:

Об индивидуальном предпринимателе:

Фамилия, имя, отчество (отчество указывается при наличии)

Идентификационный номер налогоплательщика

Контактный телефон и почтовый адрес

Номер квалификационного аттестата кадастрового инженера (если исполнителем является кадастровый инженер)

О юридическом лице:

Полное наименование ГУП "Областное проектно-изыскательское архитектурно-планировочное бюро"

Основной государственный регистрационный номер 1033302007430

Контактный телефон и почтовый адрес тел. 8-49243-2-23-65, г. Владимир, ул. Луначарского, дом 3

Фамилия и инициалы уполномоченного представителя юридического лица, его должность, реквизиты доверенности (если представитель действует по доверенности)

Сведения о кадастровом инженере Любасова Елена Витальевна 33-11-181

Подпись

Дата " 12 " 07 2017 г.

Место для оттиска печати лица, составившего карту(план) объекта землеустройства



КАРТА (ПЛАН)**зона санитарной охраны водозаборной скважины № 1 ООО "Мон' дэлис
Русь"**

(наименование объекта землеустройства)

№ п/п	Содержание	Номера листов
1	2	3
1	Основания для проведения землеустроительных работ и исходные данные	4
2	Сведения об объекте землеустройства	5
3	Сведения о местоположении границ объекта землеустройства	6
4	Сведения о местоположении измененных (уточненных) границ объекта землеустройства	36
5	План границ объекта землеустройства	37

КАРТА (ПЛАН)

зона санитарной охраны водозаборной скважины № 1 ООО "Мон' дэлис Русь"

(наименование объекта землеустройства)

Основания для проведения землеустроительных работ и исходные данные**Перечень документов**

№ п/п	Наименование и реквизиты документа	Сведения об органе (организации), подготовившем или принявшем документ
1	2	3
1	"Санитарно-эпидемиологическое заключение" № 33.ВЛ.15.000.Т.000005.03.17 от "07" марта 2017 г.	Федеральной службой по надзору в сфере защиты прав потребителей и благополучия человека
2	"Экспертное заключение" № 505 от "29" декабря 2016 г.	Федеральной службой по надзору в сфере защиты прав потребителей и благополучия человека
3	"Проект зон санитарной охраны (ЗСО) водозаборных скважин ООО "Мон' дэлис Русь"" № б/н от "12" декабря 2016 г.	ООО "Владимир Вторма Клининг"

КАРТА (ПЛАН)**зона санитарной охраны водозаборной скважины № 1 ООО "Мон' дэлис
Русь"**

(наименование объекта землеустройства)

Сведения об объекте землеустройства

№ п/п	Характеристики объекта землеустройства	Описание характеристик
1	2	3
1.	Местоположение объекта землеустройства	601122, обл Владимирская, р-н Петушинский, г Покров, ул Франца Штольверка, д 10
2.	Площадь объекта землеустройства +/- величина погрешности определения площади (Р +/- Дельта Р)	1168508 +/- 378 м ²
3.	Иные характеристики объекта землеустройства	-

КАРТА (ПЛАН)

зона санитарной охраны водозаборной скважины № 1 ООО "Мон' дэлис
Русь"

(наименование объекта землеустройства)

Сведения о местоположении границ объекта землеустройства

1. Система координат МСК-33

2. Сведения о характерных точках границ объекта землеустройства

Обозначение характерных точек границ	Координаты, м		Метод определения координат и средняя квадратическая погрешность положения характерной точки (M _t), м	Описание закрепления точки
	X	Y		
1	2	3	4	5
н224	164815.80	146890.51	Аналитический метод, 0.10	Закрепление отсутствует
н225	164801.45	146885.83	Аналитический метод, 0.10	Закрепление отсутствует
н226	164787.39	146880.62	Аналитический метод, 0.10	Закрепление отсутствует
н227	164773.37	146875.30	Аналитический метод, 0.10	Закрепление отсутствует
н228	164765.98	146872.09	Аналитический метод, 0.10	Закрепление отсутствует
н229	164759.00	146869.10	Аналитический метод, 0.10	Закрепление отсутствует
н230	164745.50	146863.21	Аналитический метод, 0.10	Закрепление отсутствует
н231	164732.03	146856.58	Аналитический метод, 0.10	Закрепление отсутствует
н232	164718.65	146849.84	Аналитический метод, 0.10	Закрепление отсутствует
н233	164705.49	146842.65	Аналитический метод, 0.10	Закрепление отсутствует
н234	164702.61	146841.08	Аналитический метод, 0.10	Закрепление отсутствует
н235	164689.70	146833.57	Аналитический метод, 0.10	Закрепление отсутствует
н236	164676.90	146825.76	Аналитический метод, 0.10	Закрепление отсутствует
н237	164664.35	146817.55	Аналитический метод, 0.10	Закрепление отсутствует
н238	164651.93	146809.14	Аналитический метод, 0.10	Закрепление отсутствует
н239	164649.60	146807.57	Аналитический метод, 0.10	Закрепление отсутствует
н240	164647.35	146805.96	Аналитический метод, 0.10	Закрепление отсутствует
н241	164637.25	146798.42	Аналитический метод, 0.10	Закрепление отсутствует

КАРТА (ПЛАН)

зона санитарной охраны водозаборной скважины № 1 ООО "Мон' дэлис
Русь"

(наименование объекта землеустройства)

Сведения о местоположении границ объекта землеустройства

2. Сведения о характерных точках границ объекта землеустройства

Обозначение характерных точек границ	Координаты, м		Метод определения координат и средняя квадратическая погрешность положения характерной точки (M _t), м	Описание закрепления точки
	X	Y		
1	2	3	4	5
н242	164634.01	146795.97	Аналитический метод, 0.10	Закрепление отсутствует
н243	164622.04	146786.89	Аналитический метод, 0.10	Закрепление отсутствует
н244	164617.39	146782.95	Аналитический метод, 0.10	Закрепление отсутствует
н245	164614.84	146780.83	Аналитический метод, 0.10	Закрепление отсутствует
н246	164603.22	146771.27	Аналитический метод, 0.10	Закрепление отсутствует
н247	164595.11	146763.93	Аналитический метод, 0.10	Закрепление отсутствует
н248	164582.52	146752.43	Аналитический метод, 0.10	Закрепление отсутствует
н249	164571.83	146741.90	Аналитический метод, 0.10	Закрепление отсутствует
н250	164568.61	146738.68	Аналитический метод, 0.10	Закрепление отсутствует
н251	164564.65	146734.71	Аналитический метод, 0.10	Закрепление отсутствует
н252	164554.35	146723.77	Аналитический метод, 0.10	Закрепление отсутствует
н253	164547.66	146716.43	Аналитический метод, 0.10	Закрепление отсутствует
н254	164545.72	146714.28	Аналитический метод, 0.10	Закрепление отсутствует
н255	164543.77	146712.13	Аналитический метод, 0.10	Закрепление отсутствует
н256	164541.66	146709.83	Аналитический метод, 0.10	Закрепление отсутствует
н257	164531.96	146698.38	Аналитический метод, 0.10	Закрепление отсутствует
н258	164522.57	146686.69	Аналитический метод, 0.10	Закрепление отсутствует
н259	164513.58	146674.68	Аналитический метод, 0.10	Закрепление отсутствует
н260	164504.38	146662.35	Аналитический метод, 0.10	Закрепление отсутствует

КАРТА (ПЛАН)

зона санитарной охраны водозаборной скважины № 1 ООО "Мон' дэлис
Русь"

(наименование объекта землеустройства)

Сведения о местоположении границ объекта землеустройства

2. Сведения о характерных точках границ объекта землеустройства

Обозначение характерных точек границ	Координаты, м		Метод определения координат и средняя квадратическая погрешность положения характерной точки (Мт), м	Описание закрепления точки
	X	Y		
1	2	3	4	5
н261	164496.09	146650.33	Аналитический метод, 0.10	Закрепление отсутствует
н262	164487.66	146637.45	Аналитический метод, 0.10	Закрепление отсутствует
н263	164480.03	146625.15	Аналитический метод, 0.10	Закрепление отсутствует
н264	164477.32	146620.42	Аналитический метод, 0.10	Закрепление отсутствует
н265	164471.10	146609.65	Аналитический метод, 0.10	Закрепление отсутствует
н266	164463.93	146596.48	Аналитический метод, 0.10	Закрепление отсутствует
н267	164457.02	146583.18	Аналитический метод, 0.10	Закрепление отсутствует
н268	164451.00	146570.79	Аналитический метод, 0.10	Закрепление отсутствует
н269	164444.27	146556.07	Аналитический метод, 0.10	Закрепление отсутствует
н270	164438.36	146542.25	Аналитический метод, 0.10	Закрепление отсутствует
н271	164432.85	146528.30	Аналитический метод, 0.10	Закрепление отсутствует
н272	164427.47	146514.20	Аналитический метод, 0.10	Закрепление отсутствует
н273	164422.82	146500.11	Аналитический метод, 0.10	Закрепление отсутствует
н274	164419.05	146488.33	Аналитический метод, 0.10	Закрепление отсутствует
н275	164414.86	146473.95	Аналитический метод, 0.10	Закрепление отсутствует
н276	164410.99	146459.49	Аналитический метод, 0.10	Закрепление отсутствует
н277	164407.51	146444.90	Аналитический метод, 0.10	Закрепление отсутствует
н278	164404.23	146430.27	Аналитический метод, 0.10	Закрепление отсутствует
н279	164401.58	146415.50	Аналитический метод, 0.10	Закрепление отсутствует

КАРТА (ПЛАН)

зона санитарной охраны водозаборной скважины № 1 ООО "Мон' дэлис
Русь"

(наименование объекта землеустройства)

Сведения о местоположении границ объекта землеустройства

2. Сведения о характерных точках границ объекта землеустройства

Обозначение характерных точек границ	Координаты, м		Метод определения координат и средняя квадратическая погрешность положения характерной точки (Mt), м	Описание закрепления точки
	X	Y		
1	2	3	4	5
н280	164399.03	146400.72	Аналитический метод, 0.10	Закрепление отсутствует
н281	164397.13	146385.84	Аналитический метод, 0.10	Закрепление отсутствует
н282	164395.29	146370.96	Аналитический метод, 0.10	Закрепление отсутствует
н283	164394.13	146356.02	Аналитический метод, 0.10	Закрепление отсутствует
н284	164393.06	146341.05	Аналитический метод, 0.10	Закрепление отсутствует
н285	164392.54	146326.06	Аналитический метод, 0.10	Закрепление отсутствует
н286	164392.26	146311.07	Аналитический метод, 0.10	Закрепление отсутствует
н287	164392.54	146296.06	Аналитический метод, 0.10	Закрепление отсутствует
н288	164392.91	146281.07	Аналитический метод, 0.10	Закрепление отсутствует
н289	164393.96	146266.10	Аналитический метод, 0.10	Закрепление отсутствует
н290	164395.06	146251.15	Аналитический метод, 0.10	Закрепление отсутствует
н291	164396.86	146236.24	Аналитический метод, 0.10	Закрепление отсутствует
н292	164398.16	146225.34	Аналитический метод, 0.10	Закрепление отсутствует
н293	164400.54	146210.54	Аналитический метод, 0.10	Закрепление отсутствует
н294	164403.00	146195.73	Аналитический метод, 0.10	Закрепление отсутствует
н295	164406.18	146181.04	Аналитический метод, 0.10	Закрепление отсутствует
н296	164409.33	146166.43	Аналитический метод, 0.10	Закрепление отсутствует
н297	164413.21	146151.93	Аналитический метод, 0.10	Закрепление отсутствует
н298	164417.10	146137.45	Аналитический метод, 0.10	Закрепление отсутствует

КАРТА (ПЛАН)

зона санитарной охраны водозаборной скважины № 1 ООО "Мон' дэлис
Русь"

(наименование объекта землеустройства)

Сведения о местоположении границ объекта землеустройства

2. Сведения о характерных точках границ объекта землеустройства

Обозначение характерных точек границ	Координаты, м		Метод определения координат и средняя квадратическая погрешность положения характерной точки (M _t), м	Описание закрепления точки
	X	Y		
1	2	3	4	5
н299	164421.68	146123.15	Аналитический метод, 0.10	Закрепление отсутствует
н300	164426.33	146108.90	Аналитический метод, 0.10	Закрепление отсутствует
н301	164431.42	146094.72	Аналитический метод, 0.10	Закрепление отсутствует
н302	164436.92	146080.83	Аналитический метод, 0.10	Закрепление отсутствует
н303	164442.83	146067.00	Аналитический метод, 0.10	Закрепление отсутствует
н304	164448.87	146053.34	Аналитический метод, 0.10	Закрепление отсутствует
н305	164455.44	146039.79	Аналитический метод, 0.10	Закрепление отсутствует
н306	164462.10	146026.38	Аналитический метод, 0.10	Закрепление отсутствует
н307	164469.24	146013.23	Аналитический метод, 0.10	Закрепление отсутствует
н308	164476.80	146000.19	Аналитический метод, 0.10	Закрепление отсутствует
н309	164484.55	145987.44	Аналитический метод, 0.10	Закрепление отсутствует
н310	164488.85	145980.34	Аналитический метод, 0.10	Закрепление отсутствует
н311	164501.13	145962.24	Аналитический метод, 0.10	Закрепление отсутствует
н312	164509.76	145950.12	Аналитический метод, 0.10	Закрепление отсутствует
н313	164518.71	145938.16	Аналитический метод, 0.10	Закрепление отсутствует
н314	164528.01	145926.39	Аналитический метод, 0.10	Закрепление отсутствует
н315	164537.56	145914.83	Аналитический метод, 0.10	Закрепление отсутствует
н316	164545.74	145905.43	Аналитический метод, 0.10	Закрепление отсутствует
н317	164555.22	145895.01	Аналитический метод, 0.10	Закрепление отсутствует

КАРТА (ПЛАН)

зона санитарной охраны водозаборной скважины № 1 ООО "Мон' дэлис
Русь"

(наименование объекта землеустройства)

Сведения о местоположении границ объекта землеустройства

2. Сведения о характерных точках границ объекта землеустройства

Обозначение характерных точек границ	Координаты, м		Метод определения координат и средняя квадратическая погрешность положения характерной точки (M _t), м	Описание закрепления точки
	X	Y		
1	2	3	4	5
н318	164565.54	145884.12	Аналитический метод, 0.10	Закрепление отсутствует
н319	164576.14	145873.52	Аналитический метод, 0.10	Закрепление отсутствует
н320	164587.01	145863.18	Аналитический метод, 0.10	Закрепление отсутствует
н321	164598.10	145853.09	Аналитический метод, 0.10	Закрепление отсутствует
н322	164609.46	145843.31	Аналитический метод, 0.10	Закрепление отсутствует
н323	164621.03	145833.77	Аналитический метод, 0.10	Закрепление отсутствует
н324	164632.87	145824.56	Аналитический метод, 0.10	Закрепление отсутствует
н325	164644.90	145815.59	Аналитический метод, 0.10	Закрепление отсутствует
н326	164657.17	145807.03	Аналитический метод, 0.10	Закрепление отсутствует
н327	164669.59	145798.66	Аналитический метод, 0.10	Закрепление отсутствует
н328	164682.29	145790.69	Аналитический метод, 0.10	Закрепление отсутствует
н329	164695.09	145782.88	Аналитический метод, 0.10	Закрепление отсутствует
н330	164708.20	145775.58	Аналитический метод, 0.10	Закрепление отсутствует
н331	164721.35	145768.37	Аналитический метод, 0.10	Закрепление отсутствует
н332	164734.84	145761.81	Аналитический метод, 0.10	Закрепление отсутствует
н333	164748.25	145755.25	Аналитический метод, 0.10	Закрепление отсутствует
н334	164762.03	145749.30	Аналитический метод, 0.10	Закрепление отсутствует
н335	164775.83	145743.43	Аналитический метод, 0.10	Закрепление отсутствует
н336	164789.88	145738.19	Аналитический метод, 0.10	Закрепление отсутствует

КАРТА (ПЛАН)

зона санитарной охраны водозаборной скважины № 1 ООО "Мон' дэлис
Русь"

(наименование объекта землеустройства)

Сведения о местоположении границ объекта землеустройства

2. Сведения о характерных точках границ объекта землеустройства

Обозначение характерных точек границ	Координаты, м		Метод определения координат и средняя квадратическая погрешность положения характерной точки (Мт), м	Описание закрепления точки
	X	Y		
1	2	3	4	5
н337	164803.94	145732.99	Аналитический метод, 0.10	Закрепление отсутствует
н338	164818.25	145728.46	Аналитический метод, 0.10	Закрепление отсутствует
н339	164832.56	145723.98	Аналитический метод, 0.10	Закрепление отсутствует
н340	164847.06	145720.11	Аналитический метод, 0.10	Закрепление отсутствует
н341	164861.58	145716.37	Аналитический метод, 0.10	Закрепление отсутствует
н342	164876.20	145713.18	Аналитический метод, 0.10	Закрепление отсутствует
н343	164890.93	145710.20	Аналитический метод, 0.10	Закрепление отсутствует
н344	164905.67	145707.55	Аналитический метод, 0.10	Закрепление отсутствует
н345	164920.53	145705.45	Аналитический метод, 0.10	Закрепление отсутствует
н346	164935.43	145703.66	Аналитический метод, 0.10	Закрепление отсутствует
н347	164950.35	145702.17	Аналитический метод, 0.10	Закрепление отсутствует
н348	164965.31	145701.12	Аналитический метод, 0.10	Закрепление отсутствует
н349	164980.30	145700.39	Аналитический метод, 0.10	Закрепление отсутствует
н350	164995.29	145700.03	Аналитический метод, 0.10	Закрепление отсутствует
н351	165010.29	145700.05	Аналитический метод, 0.10	Закрепление отсутствует
н352	165025.28	145700.40	Аналитический метод, 0.10	Закрепление отсутствует
н353	165040.26	145701.19	Аналитический метод, 0.10	Закрепление отсутствует
н354	165055.22	145702.27	Аналитический метод, 0.10	Закрепление отсутствует
н355	165070.14	145703.81	Аналитический метод, 0.10	Закрепление отсутствует

КАРТА (ПЛАН)

зона санитарной охраны водозаборной скважины № 1 ООО "Мон' дэлис
Русь"

(наименование объекта землеустройства)

Сведения о местоположении границ объекта землеустройства

2. Сведения о характерных точках границ объекта землеустройства

Обозначение характерных точек границ	Координаты, м		Метод определения координат и средняя квадратическая погрешность положения характерной точки (M _t), м	Описание закрепления точки
	X	Y		
1	2	3	4	5
н356	165085.03	145705.58	Аналитический метод, 0.10	Закрепление отсутствует
н357	165099.85	145707.90	Аналитический метод, 0.10	Закрепление отсутствует
н358	165114.64	145710.31	Аналитический метод, 0.10	Закрепление отсутствует
н359	165129.31	145713.41	Аналитический метод, 0.10	Закрепление отсутствует
н360	165143.97	145716.57	Аналитический метод, 0.10	Закрепление отсутствует
н361	165158.48	145720.39	Аналитический метод, 0.10	Закрепление отсутствует
н362	165172.97	145724.24	Аналитический метод, 0.10	Закрепление отсутствует
н363	165187.27	145728.78	Аналитический метод, 0.10	Закрепление отсутствует
н364	165201.57	145733.35	Аналитический метод, 0.10	Закрепление отсутствует
н365	165215.61	145738.59	Аналитический метод, 0.10	Закрепление отсутствует
н366	165229.66	145743.84	Аналитический метод, 0.10	Закрепление отсутствует
н367	165240.12	145748.35	Аналитический метод, 0.10	Закрепление отсутствует
н368	165254.28	145754.37	Аналитический метод, 0.10	Закрепление отсутствует
н369	165267.80	145760.88	Аналитический метод, 0.10	Закрепление отсутствует
н370	165281.28	145767.43	Аналитический метод, 0.10	Закрепление отсутствует
н371	165294.46	145774.60	Аналитический метод, 0.10	Закрепление отсутствует
н372	165307.61	145781.81	Аналитический метод, 0.10	Закрепление отсутствует
н373	165312.00	145784.50	Аналитический метод, 0.10	Закрепление отсутствует
н374	165324.69	145792.22	Аналитический метод, 0.10	Закрепление отсутствует

КАРТА (ПЛАН)

зона санитарной охраны водозаборной скважины № 1 ООО "Мон' дэлис
Русь"

(наименование объекта землеустройства)

Сведения о местоположении границ объекта землеустройства

2. Сведения о характерных точках границ объекта землеустройства

Обозначение характерных точек границ	Координаты, м		Метод определения координат и средняя квадратическая погрешность положения характерной точки (Mt), м	Описание закрепления точки
	X	Y		
1	2	3	4	5
н375	165337.26	145800.22	Аналитический метод, 0.10	Закрепление отсутствует
н376	165346.54	145806.53	Аналитический метод, 0.10	Закрепление отсутствует
н377	165350.44	145809.16	Аналитический метод, 0.10	Закрепление отсутствует
н378	165362.72	145817.94	Аналитический метод, 0.10	Закрепление отсутствует
н379	165375.37	145827.44	Аналитический метод, 0.10	Закрепление отсутствует
н380	165391.15	145840.19	Аналитический метод, 0.10	Закрепление отсутствует
н381	165401.70	145848.86	Аналитический метод, 0.10	Закрепление отсутствует
н382	165412.79	145858.97	Аналитический метод, 0.10	Закрепление отсутствует
н383	165419.03	145864.62	Аналитический метод, 0.10	Закрепление отсутствует
н384	165429.93	145874.93	Аналитический метод, 0.10	Закрепление отсутствует
н385	165439.54	145884.75	Аналитический метод, 0.10	Закрепление отсутствует
н386	165453.09	145899.24	Аналитический метод, 0.10	Закрепление отсутствует
н387	165463.69	145910.92	Аналитический метод, 0.10	Закрепление отсутствует
н388	165473.24	145922.49	Аналитический метод, 0.10	Закрепление отсутствует
н389	165482.75	145934.09	Аналитический метод, 0.10	Закрепление отсутствует
н390	165491.73	145946.11	Аналитический метод, 0.10	Закрепление отсутствует
н391	165500.66	145958.15	Аналитический метод, 0.10	Закрепление отсутствует
н392	165509.07	145970.69	Аналитический метод, 0.10	Закрепление отсутствует
н393	165517.30	145983.05	Аналитический метод, 0.10	Закрепление отсутствует

КАРТА (ПЛАН)

зона санитарной охраны водозаборной скважины № 1 ООО "Мон' дэлис
Русь"

(наименование объекта землеустройства)

Сведения о местоположении границ объекта землеустройства

2. Сведения о характерных точках границ объекта землеустройства

Обозначение характерных точек границ	Координаты, м		Метод определения координат и средняя квадратическая погрешность положения характерной точки (Мt), м	Описание закрепления точки
	X	Y		
1	2	3	4	5
н394	165525.06	145995.94	Аналитический метод, 0.10	Закрепление отсутствует
н395	165529.17	146002.69	Аналитический метод, 0.10	Закрепление отсутствует
н396	165534.89	146012.87	Аналитический метод, 0.10	Закрепление отсутствует
н397	165542.05	146026.00	Аналитический метод, 0.10	Закрепление отсутствует
н398	165544.14	146029.81	Аналитический метод, 0.10	Закрепление отсутствует
н399	165547.43	146036.54	Аналитический метод, 0.10	Закрепление отсутствует
н400	165551.60	146045.11	Аналитический метод, 0.10	Закрепление отсутствует
н401	165558.03	146058.66	Аналитический метод, 0.10	Закрепление отсутствует
н402	165565.99	146077.24	Аналитический метод, 0.10	Закрепление отсутствует
н403	165571.61	146091.08	Аналитический метод, 0.10	Закрепление отсутствует
н404	165578.10	146108.80	Аналитический метод, 0.10	Закрепление отсутствует
н405	165582.73	146122.99	Аналитический метод, 0.10	Закрепление отсутствует
н406	165587.30	146137.27	Аналитический метод, 0.10	Закрепление отсутствует
н407	165591.21	146151.76	Аналитический метод, 0.10	Закрепление отсутствует
н408	165595.07	146166.21	Аналитический метод, 0.10	Закрепление отсутствует
н409	165599.96	146188.63	Аналитический метод, 0.10	Закрепление отсутствует
н410	165602.73	146203.40	Аналитический метод, 0.10	Закрепление отсутствует
н411	165605.20	146218.19	Аналитический метод, 0.10	Закрепление отсутствует
н412	165606.55	146227.52	Аналитический метод, 0.10	Закрепление отсутствует

КАРТА (ПЛАН)

зона санитарной охраны водозаборной скважины № 1 ООО "Мон' дэлис
Русь"

(наименование объекта землеустройства)

Сведения о местоположении границ объекта землеустройства

2. Сведения о характерных точках границ объекта землеустройства

Обозначение характерных точек границ	Координаты, м		Метод определения координат и средняя квадратическая погрешность положения характерной точки (Mt), м	Описание закрепления точки
	X	Y		
1	2	3	4	5
н413	165607.71	146237.20	Аналитический метод, 0.10	Закрепление отсутствует
н414	165608.80	146246.22	Аналитический метод, 0.10	Закрепление отсутствует
н415	165609.68	146254.70	Аналитический метод, 0.10	Закрепление отсутствует
н416	165610.36	146264.45	Аналитический метод, 0.10	Закрепление отсутствует
н417	165611.00	146270.00	Аналитический метод, 0.10	Закрепление отсутствует
н418	165611.63	146284.73	Аналитический метод, 0.10	Закрепление отсутствует
н419	165612.00	146299.67	Аналитический метод, 0.10	Закрепление отсутствует
н420	165612.21	146314.72	Аналитический метод, 0.10	Закрепление отсутствует
н421	165611.75	146329.72	Аналитический метод, 0.10	Закрепление отсутствует
н422	165611.63	146334.89	Аналитический метод, 0.10	Закрепление отсутствует
н423	165611.35	146341.80	Аналитический метод, 0.10	Закрепление отсутствует
н424	165610.11	146358.75	Аналитический метод, 0.10	Закрепление отсутствует
н425	165609.97	146360.76	Аналитический метод, 0.10	Закрепление отсутствует
н426	165608.89	146373.53	Аналитический метод, 0.10	Закрепление отсутствует
н427	165606.81	146390.57	Аналитический метод, 2.50	Закрепление отсутствует
н428	165604.59	146405.39	Аналитический метод, 2.50	Закрепление отсутствует
н429	165602.06	146420.19	Аналитический метод, 2.50	Закрепление отсутствует
н430	165599.51	146433.13	Аналитический метод, 2.50	Закрепление отсутствует
н431	165596.28	146447.93	Аналитический метод, 2.50	Закрепление отсутствует

КАРТА (ПЛАН)

зона санитарной охраны водозаборной скважины № 1 ООО "Мон' дэлис
Русь"

(наименование объекта землеустройства)

Сведения о местоположении границ объекта землеустройства

2. Сведения о характерных точках границ объекта землеустройства

Обозначение характерных точек границ	Координаты, м		Метод определения координат и средняя квадратическая погрешность положения характерной точки (M _t), м	Описание закрепления точки
	X	Y		
1	2	3	4	5
н432	165592.69	146462.50	Аналитический метод, 2.50	Закрепление отсутствует
н433	165588.79	146476.98	Аналитический метод, 2.50	Закрепление отсутствует
н434	165584.47	146491.30	Аналитический метод, 2.50	Закрепление отсутствует
н435	165579.88	146505.62	Аналитический метод, 2.50	Закрепление отсутствует
н436	165574.83	146519.73	Аналитический метод, 2.50	Закрепление отсутствует
н437	165569.66	146533.75	Аналитический метод, 2.50	Закрепление отсутствует
н438	165563.79	146547.62	Аналитический метод, 2.50	Закрепление отсутствует
н439	165557.90	146561.41	Аналитический метод, 2.50	Закрепление отсутствует
н440	165551.45	146574.95	Аналитический метод, 2.50	Закрепление отсутствует
н441	165544.90	146588.44	Аналитический метод, 2.50	Закрепление отсутствует
н442	165541.26	146595.16	Аналитический метод, 2.50	Закрепление отсутствует
н443	165534.19	146608.38	Аналитический метод, 2.50	Закрепление отсутствует
н444	165526.67	146621.39	Аналитический метод, 2.50	Закрепление отсутствует
н445	165518.77	146634.11	Аналитический метод, 2.50	Закрепление отсутствует
н446	165510.63	146646.71	Аналитический метод, 2.50	Закрепление отсутствует
н447	165502.23	146659.13	Аналитический метод, 2.50	Закрепление отсутствует
н448	165493.50	146671.32	Аналитический метод, 2.50	Закрепление отсутствует
н449	165484.47	146683.30	Аналитический метод, 2.50	Закрепление отсутствует
н450	165475.10	146694.97	Аналитический метод, 2.50	Закрепление отсутствует

КАРТА (ПЛАН)

зона санитарной охраны водозаборной скважины № 1 ООО "Мон' дэлис
Русь"

(наименование объекта землеустройства)

Сведения о местоположении границ объекта землеустройства

2. Сведения о характерных точках границ объекта землеустройства

Обозначение характерных точек границ	Координаты, м		Метод определения координат и средняя квадратическая погрешность положения характерной точки (M _t), м	Описание закрепления точки
	X	Y		
1	2	3	4	5
н451	165465.57	146706.62	Аналитический метод, 2.50	Закрепление отсутствует
н452	165455.57	146717.76	Аналитический метод, 2.50	Закрепление отсутствует
н453	165445.54	146728.88	Аналитический метод, 2.50	Закрепление отсутствует
н454	165441.03	146733.48	Аналитический метод, 2.50	Закрепление отсутствует
н455	165430.41	146744.13	Аналитический метод, 10.0	Закрепление отсутствует
н456	165419.67	146754.60	Аналитический метод, 10.0	Закрепление отсутствует
н457	165413.70	146759.93	Аналитический метод, 0.10	Закрепление отсутствует
н458	165410.21	146763.35	Аналитический метод, 0.10	Закрепление отсутствует
н459	165405.14	146767.72	Аналитический метод, 0.10	Закрепление отсутствует
н460	165399.14	146773.07	Аналитический метод, 0.10	Закрепление отсутствует
н461	165389.16	146781.28	Аналитический метод, 0.10	Закрепление отсутствует
н462	165377.44	146790.75	Аналитический метод, 0.10	Закрепление отсутствует
н463	165365.44	146799.75	Аналитический метод, 0.10	Закрепление отсутствует
н464	165353.34	146808.61	Аналитический метод, 0.10	Закрепление отсутствует
н465	165340.92	146817.02	Аналитический метод, 0.10	Закрепление отсутствует
н466	165328.38	146825.25	Аналитический метод, 0.10	Закрепление отсутствует
н467	165315.56	146833.05	Аналитический метод, 0.10	Закрепление отсутствует
н468	165311.27	146835.67	Аналитический метод, 0.10	Закрепление отсутствует
н469	165301.93	146841.05	Аналитический метод, 0.10	Закрепление отсутствует

КАРТА (ПЛАН)

зона санитарной охраны водозаборной скважины № 1 ООО "Мон' дэлис
Русь"

(наименование объекта землеустройства)

Сведения о местоположении границ объекта землеустройства

2. Сведения о характерных точках границ объекта землеустройства

Обозначение характерных точек границ	Координаты, м		Метод определения координат и средняя квадратическая погрешность положения характерной точки (Мt), м	Описание закрепления точки
	X	Y		
1	2	3	4	5
н470	165295.34	146844.64	Аналитический метод, 0.10	Закрепление отсутствует
н471	165288.08	146848.59	Аналитический метод, 0.10	Закрепление отсутствует
н472	165282.85	146851.45	Аналитический метод, 0.10	Закрепление отсутствует
н473	165273.12	146856.25	Аналитический метод, 0.10	Закрепление отсутствует
н474	165268.67	146858.41	Аналитический метод, 0.10	Закрепление отсутствует
н475	165255.23	146864.90	Аналитический метод, 0.10	Закрепление отсутствует
н476	165244.30	146869.59	Аналитический метод, 0.10	Закрепление отсутствует
н477	165233.36	146874.28	Аналитический метод, 0.10	Закрепление отсутствует
н478	165219.27	146879.79	Аналитический метод, 0.10	Закрепление отсутствует
н479	165209.71	146883.34	Аналитический метод, 0.10	Закрепление отсутствует
н480	165195.30	146888.38	Аналитический метод, 0.10	Закрепление отсутствует
н481	165188.60	146890.51	Аналитический метод, 0.10	Закрепление отсутствует
н482	165174.04	146895.16	Аналитический метод, 0.10	Закрепление отсутствует
н483	165159.55	146899.06	Аналитический метод, 0.10	Закрепление отсутствует
н484	165151.63	146901.17	Аналитический метод, 0.10	Закрепление отсутствует
н485	165136.92	146904.66	Аналитический метод, 0.10	Закрепление отсутствует
н486	165121.81	146907.97	Аналитический метод, 0.10	Закрепление отсутствует
н487	165107.48	146910.56	Аналитический метод, 0.10	Закрепление отсутствует
н488	165101.69	146911.52	Аналитический метод, 0.10	Закрепление отсутствует

КАРТА (ПЛАН)

зона санитарной охраны водозаборной скважины № 1 ООО "Мон' дэлис
Русь"

(наименование объекта землеустройства)

Сведения о местоположении границ объекта землеустройства

2. Сведения о характерных точках границ объекта землеустройства

Обозначение характерных точек границ	Координаты, м		Метод определения координат и средняя квадратическая погрешность положения характерной точки (M _t), м	Описание закрепления точки
	X	Y		
1	2	3	4	5
н488	165101.69	146911.52	Аналитический метод, 0.10	Закрепление отсутствует
н489	165087.05	146913.93	Аналитический метод, 0.10	Закрепление отсутствует
н490	165072.16	146915.67	Аналитический метод, 0.10	Закрепление отсутствует
н491	165057.26	146917.31	Аналитический метод, 0.10	Закрепление отсутствует
н492	165042.30	146918.54	Аналитический метод, 0.10	Закрепление отсутствует
н493	165027.33	146919.31	Аналитический метод, 0.10	Закрепление отсутствует
н494	165012.33	146919.62	Аналитический метод, 0.10	Закрепление отсутствует
н495	164997.33	146919.76	Аналитический метод, 0.10	Закрепление отсутствует
н496	164982.34	146919.41	Аналитический метод, 0.10	Закрепление отсутствует
н497	164967.35	146918.76	Аналитический метод, 0.10	Закрепление отсутствует
н498	164952.39	146917.71	Аналитический метод, 0.10	Закрепление отсутствует
н499	164937.46	146916.29	Аналитический метод, 0.10	Закрепление отсутствует
н500	164922.54	146914.63	Аналитический метод, 0.10	Закрепление отсутствует
н501	164907.71	146912.37	Аналитический метод, 0.10	Закрепление отсутствует
н502	164892.91	146909.91	Аналитический метод, 0.10	Закрепление отсутствует
н503	164878.21	146907.01	Аналитический метод, 0.10	Закрепление отсутствует
н504	164863.54	146903.89	Аналитический метод, 0.10	Закрепление отсутствует
н505	164849.01	146900.15	Аналитический метод, 0.10	Закрепление отсутствует
н506	164834.52	146896.27	Аналитический метод, 0.10	Закрепление отсутствует

КАРТА (ПЛАН)**зона санитарной охраны водозаборной скважины № 1 ООО "Мон' дэлис Русь"**

(наименование объекта землеустройства)

Сведения о местоположении границ объекта землеустройства

2. Сведения о характерных точках границ объекта землеустройства

Обозначение характерных точек границ	Координаты, м		Метод определения координат и средняя квадратическая погрешность положения характерной точки (Mt), м	Описание закрепления точки
	X	Y		
1	2	3	4	5
н507	164820.65	146892.02	Аналитический метод, 0.10	Закрепление отсутствует
н224	164815.80	146890.51	Аналитический метод, 0.10	Закрепление отсутствует

3. Сведения о характерных точках части (частей) границы объекта землеустройства

-	-	-	-	-
---	---	---	---	---

4. Сведения о частях границ объекта землеустройства, совпадающих с местоположением внешних границ природных объектов и (или) объектов искусственного происхождения

Обозначение части границ		Описание прохождения части границ
от точки	до точки	
1	2	3
н224	н225	Граница 3 пояса санитарной охраны водозаборной скважины проходит по землям общего пользования г. Покров
н225	н226	Граница 3 пояса санитарной охраны водозаборной скважины проходит по землям общего пользования г. Покров
н226	н227	Граница 3 пояса санитарной охраны водозаборной скважины проходит по землям общего пользования г. Покров
н227	н228	Граница 3 пояса санитарной охраны водозаборной скважины проходит по землям общего пользования г. Покров
н228	н229	Граница 3 пояса санитарной охраны водозаборной скважины проходит по земельному участку с кадастровым номером 33:13:030228:39
н229	н230	Граница 3 пояса санитарной охраны водозаборной скважины проходит по землям общего пользования г. Покров
н230	н231	Граница 3 пояса санитарной охраны водозаборной скважины проходит по землям общего пользования г. Покров
н231	н232	Граница 3 пояса санитарной охраны водозаборной скважины проходит по землям общего пользования г. Покров
н232	н233	Граница 3 пояса санитарной охраны водозаборной скважины проходит по землям общего пользования г. Покров
н233	н234	Граница 3 пояса санитарной охраны водозаборной скважины проходит по землям общего пользования г. Покров
н234	н235	Граница 3 пояса санитарной охраны водозаборной скважины проходит по земельному участку с кадастровым номером 33:13:030228:34
н235	н236	Граница 3 пояса санитарной охраны водозаборной скважины проходит по земельному участку с кадастровым номером 33:13:030228:34

КАРТА (ПЛАН)

зона санитарной охраны водозаборной скважины № 1 ООО "Мон' дэлис
Русь"

(наименование объекта землеустройства)

Сведения о местоположении границ объекта землеустройства

4. Сведения о частях границ объекта землеустройства, совпадающих с местоположением внешних границ природных объектов и (или) объектов искусственного происхождения

Обозначение части границ		Описание прохождения части границ
от точки	до точки	
1	2	3
н236	н237	Граница 3 пояса санитарной охраны водозаборной скважины проходит по земельному участку с кадастровым номером 33:13:030228:34
н237	н238	Граница 3 пояса санитарной охраны водозаборной скважины проходит по земельному участку с кадастровым номером 33:13:030228:34
н238	н239	Граница 3 пояса санитарной охраны водозаборной скважины проходит по земельному участку с кадастровым номером 33:13:030228:34
н239	н240	Граница 3 пояса санитарной охраны водозаборной скважины проходит по земельному участку с кадастровым номером 33:13:030227:43
н240	н241	Граница 3 пояса санитарной охраны водозаборной скважины проходит по земельному участку с кадастровым номером 33:13:000000:156
н241	н242	Граница 3 пояса санитарной охраны водозаборной скважины проходит по земельному участку с кадастровым номером 33:13:000000:156
н242	н243	Граница 3 пояса санитарной охраны водозаборной скважины проходит по земельному участку с кадастровым номером 33:13:030227:15
н243	н244	Граница 3 пояса санитарной охраны водозаборной скважины проходит по земельному участку с кадастровым номером 33:13:030227:15
н244	н245	Граница 3 пояса санитарной охраны водозаборной скважины проходит по земельному участку с кадастровым номером 33:13:030227:15
н245	н246	Граница 3 пояса санитарной охраны водозаборной скважины проходит по земельному участку с кадастровым номером 33:13:030227:15
н246	н247	Граница 3 пояса санитарной охраны водозаборной скважины проходит по земельному участку с кадастровым номером 33:13:030227:15
н247	н248	Граница 3 пояса санитарной охраны водозаборной скважины проходит по земельному участку с кадастровым номером 33:13:030227:15
н248	н249	Граница 3 пояса санитарной охраны водозаборной скважины проходит по земельному участку с кадастровым номером 33:13:030227:15
н249	н250	Граница 3 пояса санитарной охраны водозаборной скважины проходит по земельному участку с кадастровым номером 33:13:030227:15
н250	н251	Граница 3 пояса санитарной охраны водозаборной скважины проходит по земельному участку с кадастровым номером 33:13:000000:156
н251	н252	Граница 3 пояса санитарной охраны водозаборной скважины проходит по земельному участку с кадастровым номером 33:13:030227:16
н252	н253	Граница 3 пояса санитарной охраны водозаборной скважины проходит по земельному участку с кадастровым номером 33:13:030227:16
н253	н254	Граница 3 пояса санитарной охраны водозаборной скважины проходит по земельному участку с кадастровым номером 33:13:000000:156
н254	н255	Граница 3 пояса санитарной охраны водозаборной скважины проходит по земельному участку с кадастровым номером 33:13:000000:156
н255	н256	Граница 3 пояса санитарной охраны водозаборной скважины проходит по земельному участку с кадастровым номером 33:13:030227:53

КАРТА (ПЛАН)

зона санитарной охраны водозаборной скважины № 1 ООО "Мон' дэлис
Русь"

(наименование объекта землеустройства)

Сведения о местоположении границ объекта землеустройства

4. Сведения о частях границ объекта землеустройства, совпадающих с местоположением внешних границ природных объектов и (или) объектов искусственного происхождения

Обозначение части границ		Описание прохождения части границ
от точки	до точки	
1	2	3
н256	н257	Граница 3 пояса санитарной охраны водозаборной скважины проходит по земельному участку с кадастровым номером 33:13:030227:53
н257	н258	Граница 3 пояса санитарной охраны водозаборной скважины проходит по земельному участку с кадастровым номером 33:13:030227:53
н258	н259	Граница 3 пояса санитарной охраны водозаборной скважины проходит по земельному участку с кадастровым номером 33:13:030227:53
н259	н260	Граница 3 пояса санитарной охраны водозаборной скважины проходит по земельному участку с кадастровым номером 33:13:030227:53
н260	н261	Граница 3 пояса санитарной охраны водозаборной скважины проходит по земельному участку с кадастровым номером 33:13:030227:49
н261	н262	Граница 3 пояса санитарной охраны водозаборной скважины проходит по земельному участку с кадастровым номером 33:13:030227:49
н262	н263	Граница 3 пояса санитарной охраны водозаборной скважины проходит по землям общего пользования г. Покров
н263	н264	Граница 3 пояса санитарной охраны водозаборной скважины проходит по землям общего пользования г. Покров
н264	н265	Граница 3 пояса санитарной охраны водозаборной скважины проходит по земельному участку с кадастровым номером 33:13:000000:2345
н265	н266	Граница 3 пояса санитарной охраны водозаборной скважины проходит по земельному участку с кадастровым номером 33:13:000000:2345
н266	н267	Граница 3 пояса санитарной охраны водозаборной скважины проходит по земельному участку с кадастровым номером 33:13:000000:2345
н267	н268	Граница 3 пояса санитарной охраны водозаборной скважины проходит по земельному участку с кадастровым номером 33:13:000000:2345
н268	н269	Граница 3 пояса санитарной охраны водозаборной скважины проходит по земельному участку с кадастровым номером 33:13:000000:2345
н269	н270	Граница 3 пояса санитарной охраны водозаборной скважины проходит по земельному участку с кадастровым номером 33:13:000000:2345
н270	н271	Граница 3 пояса санитарной охраны водозаборной скважины проходит по земельному участку с кадастровым номером 33:13:000000:2345
н271	н272	Граница 3 пояса санитарной охраны водозаборной скважины проходит по земельному участку с кадастровым номером 33:13:000000:2345
н272	н273	Граница 3 пояса санитарной охраны водозаборной скважины проходит по земельному участку с кадастровым номером 33:13:000000:2345
н273	н274	Граница 3 пояса санитарной охраны водозаборной скважины проходит по земельному участку с кадастровым номером 33:13:000000:2345
н274	н275	Граница 3 пояса санитарной охраны водозаборной скважины проходит по землям общего пользования г. Покров
н275	н276	Граница 3 пояса санитарной охраны водозаборной скважины проходит по землям общего пользования г. Покров

КАРТА (ПЛАН)

зона санитарной охраны водозаборной скважины № 1 ООО "Мон' дэлис
Русь"

(наименование объекта землеустройства)

Сведения о местоположении границ объекта землеустройства

4. Сведения о частях границ объекта землеустройства, совпадающих с местоположением внешних границ природных объектов и (или) объектов искусственного происхождения

Обозначение части границ		Описание прохождения части границ
от точки	до точки	
1	2	3
н276	н277	Граница 3 пояса санитарной охраны водозаборной скважины проходит по землям общего пользования г. Покров
н277	н278	Граница 3 пояса санитарной охраны водозаборной скважины проходит по землям общего пользования г. Покров
н278	н279	Граница 3 пояса санитарной охраны водозаборной скважины проходит по землям общего пользования г. Покров
н279	н280	Граница 3 пояса санитарной охраны водозаборной скважины проходит по землям общего пользования г. Покров
н280	н281	Граница 3 пояса санитарной охраны водозаборной скважины проходит по землям общего пользования г. Покров
н281	н282	Граница 3 пояса санитарной охраны водозаборной скважины проходит по землям общего пользования г. Покров
н282	н283	Граница 3 пояса санитарной охраны водозаборной скважины проходит по землям общего пользования г. Покров
н283	н284	Граница 3 пояса санитарной охраны водозаборной скважины проходит по землям общего пользования г. Покров
н284	н285	Граница 3 пояса санитарной охраны водозаборной скважины проходит по землям общего пользования г. Покров
н285	н286	Граница 3 пояса санитарной охраны водозаборной скважины проходит по землям общего пользования г. Покров
н286	н287	Граница 3 пояса санитарной охраны водозаборной скважины проходит по землям общего пользования г. Покров
н287	н288	Граница 3 пояса санитарной охраны водозаборной скважины проходит по землям общего пользования г. Покров
н288	н289	Граница 3 пояса санитарной охраны водозаборной скважины проходит по землям общего пользования г. Покров
н289	н290	Граница 3 пояса санитарной охраны водозаборной скважины проходит по землям общего пользования г. Покров
н290	н291	Граница 3 пояса санитарной охраны водозаборной скважины проходит по землям общего пользования г. Покров
н291	н292	Граница 3 пояса санитарной охраны водозаборной скважины проходит по землям общего пользования г. Покров
н292	н293	Граница 3 пояса санитарной охраны водозаборной скважины проходит по землям общего пользования г. Покров
н293	н294	Граница 3 пояса санитарной охраны водозаборной скважины проходит по землям общего пользования г. Покров
н294	н295	Граница 3 пояса санитарной охраны водозаборной скважины проходит по землям общего пользования г. Покров
н295	н296	Граница 3 пояса санитарной охраны водозаборной скважины проходит по землям общего пользования г. Покров

КАРТА (ПЛАН)

зона санитарной охраны водозаборной скважины № 1 ООО "Мон' дэлис Русь"

(наименование объекта землеустройства)

Сведения о местоположении границ объекта землеустройства

4. Сведения о частях границ объекта землеустройства, совпадающих с местоположением внешних границ природных объектов и (или) объектов искусственного происхождения

Обозначение части границ		Описание прохождения части границ
от точки	до точки	
1	2	3
н296	н297	Граница 3 пояса санитарной охраны водозаборной скважины проходит по землям общего пользования г. Покров
н297	н298	Граница 3 пояса санитарной охраны водозаборной скважины проходит по землям общего пользования г. Покров
н298	н299	Граница 3 пояса санитарной охраны водозаборной скважины проходит по землям общего пользования г. Покров
н299	н300	Граница 3 пояса санитарной охраны водозаборной скважины проходит по землям общего пользования г. Покров
н300	н301	Граница 3 пояса санитарной охраны водозаборной скважины проходит по землям общего пользования г. Покров
н301	н302	Граница 3 пояса санитарной охраны водозаборной скважины проходит по землям общего пользования г. Покров
н302	н303	Граница 3 пояса санитарной охраны водозаборной скважины проходит по землям общего пользования г. Покров
н303	н304	Граница 3 пояса санитарной охраны водозаборной скважины проходит по землям общего пользования г. Покров
н304	н305	Граница 3 пояса санитарной охраны водозаборной скважины проходит по землям общего пользования г. Покров
н305	н306	Граница 3 пояса санитарной охраны водозаборной скважины проходит по землям общего пользования г. Покров
н306	н307	Граница 3 пояса санитарной охраны водозаборной скважины проходит по землям общего пользования г. Покров
н307	н308	Граница 3 пояса санитарной охраны водозаборной скважины проходит по землям общего пользования г. Покров
н308	н309	Граница 3 пояса санитарной охраны водозаборной скважины проходит по землям общего пользования г. Покров
н309	н310	Граница 3 пояса санитарной охраны водозаборной скважины проходит по землям общего пользования г. Покров
н310	н311	Граница 3 пояса санитарной охраны водозаборной скважины проходит по земельному участку с кадастровым номером 33:13:030225:1737
н311	н312	Граница 3 пояса санитарной охраны водозаборной скважины проходит по земельному участку с кадастровым номером 33:13:030225:1737
н312	н313	Граница 3 пояса санитарной охраны водозаборной скважины проходит по земельному участку с кадастровым номером 33:13:030225:1737
н313	н314	Граница 3 пояса санитарной охраны водозаборной скважины проходит по земельному участку с кадастровым номером 33:13:030225:1737
н314	н315	Граница 3 пояса санитарной охраны водозаборной скважины проходит по земельному участку с кадастровым номером 33:13:030225:1737
н315	н316	Граница 3 пояса санитарной охраны водозаборной скважины проходит по земельному участку с кадастровым номером 33:13:030225:1737

КАРТА (ПЛАН)

зона санитарной охраны водозаборной скважины № 1 ООО "Мон' дэлис Русь"

(наименование объекта землеустройства)

Сведения о местоположении границ объекта землеустройства

4. Сведения о частях границ объекта землеустройства, совпадающих с местоположением внешних границ природных объектов и (или) объектов искусственного происхождения

Обозначение части границ		Описание прохождения части границ
от точки	до точки	
1	2	3
н316	н317	Граница 3 пояса санитарной охраны водозаборной скважины проходит по земельному участку с кадастровым номером 33:13:030225:1737
н317	н318	Граница 3 пояса санитарной охраны водозаборной скважины проходит по земельному участку с кадастровым номером 33:13:030225:1737
н318	н319	Граница 3 пояса санитарной охраны водозаборной скважины проходит по земельному участку с кадастровым номером 33:13:030225:1737
н319	н320	Граница 3 пояса санитарной охраны водозаборной скважины проходит по земельному участку с кадастровым номером 33:13:030225:1737
н320	н321	Граница 3 пояса санитарной охраны водозаборной скважины проходит по земельному участку с кадастровым номером 33:13:030225:1737
н321	н322	Граница 3 пояса санитарной охраны водозаборной скважины проходит по земельному участку с кадастровым номером 33:13:030225:1737
н322	н323	Граница 3 пояса санитарной охраны водозаборной скважины проходит по земельному участку с кадастровым номером 33:13:030225:1737
н323	н324	Граница 3 пояса санитарной охраны водозаборной скважины проходит по земельному участку с кадастровым номером 33:13:030225:1737
н324	н325	Граница 3 пояса санитарной охраны водозаборной скважины проходит по земельному участку с кадастровым номером 33:13:030225:1737
н325	н326	Граница 3 пояса санитарной охраны водозаборной скважины проходит по земельному участку с кадастровым номером 33:13:030225:1737
н326	н327	Граница 3 пояса санитарной охраны водозаборной скважины проходит по земельному участку с кадастровым номером 33:13:030225:1737
н327	н328	Граница 3 пояса санитарной охраны водозаборной скважины проходит по земельному участку с кадастровым номером 33:13:030225:1737
н328	н329	Граница 3 пояса санитарной охраны водозаборной скважины проходит по земельному участку с кадастровым номером 33:13:030225:1737
н329	н330	Граница 3 пояса санитарной охраны водозаборной скважины проходит по земельному участку с кадастровым номером 33:13:030225:1737
н330	н331	Граница 3 пояса санитарной охраны водозаборной скважины проходит по земельному участку с кадастровым номером 33:13:030225:1737
н331	н332	Граница 3 пояса санитарной охраны водозаборной скважины проходит по земельному участку с кадастровым номером 33:13:030225:1737
н332	н333	Граница 3 пояса санитарной охраны водозаборной скважины проходит по земельному участку с кадастровым номером 33:13:030225:1737
н333	н334	Граница 3 пояса санитарной охраны водозаборной скважины проходит по земельному участку с кадастровым номером 33:13:030225:1737
н334	н335	Граница 3 пояса санитарной охраны водозаборной скважины проходит по земельному участку с кадастровым номером 33:13:030225:1737
н335	н336	Граница 3 пояса санитарной охраны водозаборной скважины проходит по земельному участку с кадастровым номером 33:13:030225:1737

КАРТА (ПЛАН)

зона санитарной охраны водозаборной скважины № 1 ООО "Мон' дэлис Русь"

(наименование объекта землеустройства)

Сведения о местоположении границ объекта землеустройства

4. Сведения о частях границ объекта землеустройства, совпадающих с местоположением внешних границ природных объектов и (или) объектов искусственного происхождения

Обозначение части границ		Описание прохождения части границ
от точки	до точки	
1	2	3
н336	н337	Граница 3 пояса санитарной охраны водозаборной скважины проходит по земельному участку с кадастровым номером 33:13:030225:1737
н337	н338	Граница 3 пояса санитарной охраны водозаборной скважины проходит по земельному участку с кадастровым номером 33:13:030225:1737
н338	н339	Граница 3 пояса санитарной охраны водозаборной скважины проходит по земельному участку с кадастровым номером 33:13:030225:1737
н339	н340	Граница 3 пояса санитарной охраны водозаборной скважины проходит по земельному участку с кадастровым номером 33:13:030225:1737
н340	н341	Граница 3 пояса санитарной охраны водозаборной скважины проходит по земельному участку с кадастровым номером 33:13:030225:1737
н341	н342	Граница 3 пояса санитарной охраны водозаборной скважины проходит по земельному участку с кадастровым номером 33:13:030225:1737
н342	н343	Граница 3 пояса санитарной охраны водозаборной скважины проходит по земельному участку с кадастровым номером 33:13:030225:1737
н343	н344	Граница 3 пояса санитарной охраны водозаборной скважины проходит по земельному участку с кадастровым номером 33:13:030225:1737
н344	н345	Граница 3 пояса санитарной охраны водозаборной скважины проходит по земельному участку с кадастровым номером 33:13:030225:1737
н345	н346	Граница 3 пояса санитарной охраны водозаборной скважины проходит по земельному участку с кадастровым номером 33:13:030225:1737
н346	н347	Граница 3 пояса санитарной охраны водозаборной скважины проходит по земельному участку с кадастровым номером 33:13:030225:1737
н347	н348	Граница 3 пояса санитарной охраны водозаборной скважины проходит по земельному участку с кадастровым номером 33:13:030225:1737
н348	н349	Граница 3 пояса санитарной охраны водозаборной скважины проходит по земельному участку с кадастровым номером 33:13:030225:1737
н349	н350	Граница 3 пояса санитарной охраны водозаборной скважины проходит по земельному участку с кадастровым номером 33:13:030225:1737
н350	н351	Граница 3 пояса санитарной охраны водозаборной скважины проходит по земельному участку с кадастровым номером 33:13:030225:1737
н351	н352	Граница 3 пояса санитарной охраны водозаборной скважины проходит по земельному участку с кадастровым номером 33:13:030225:1737
н352	н353	Граница 3 пояса санитарной охраны водозаборной скважины проходит по земельному участку с кадастровым номером 33:13:030225:1737
н353	н354	Граница 3 пояса санитарной охраны водозаборной скважины проходит по земельному участку с кадастровым номером 33:13:030225:1737
н354	н355	Граница 3 пояса санитарной охраны водозаборной скважины проходит по земельному участку с кадастровым номером 33:13:030225:1737
н355	н356	Граница 3 пояса санитарной охраны водозаборной скважины проходит по земельному участку с кадастровым номером 33:13:030225:1737

КАРТА (ПЛАН)

зона санитарной охраны водозаборной скважины № 1 ООО "Мон' дэлис
Русь"

(наименование объекта землеустройства)

Сведения о местоположении границ объекта землеустройства

4. Сведения о частях границ объекта землеустройства, совпадающих с местоположением внешних границ природных объектов и (или) объектов искусственного происхождения

Обозначение части границ		Описание прохождения части границ
от точки	до точки	
1	2	3
н356	н357	Граница 3 пояса санитарной охраны водозаборной скважины проходит по земельному участку с кадастровым номером 33:13:030225:1737
н357	н358	Граница 3 пояса санитарной охраны водозаборной скважины проходит по земельному участку с кадастровым номером 33:13:030225:1737
н358	н359	Граница 3 пояса санитарной охраны водозаборной скважины проходит по земельному участку с кадастровым номером 33:13:030225:1737
н359	н360	Граница 3 пояса санитарной охраны водозаборной скважины проходит по земельному участку с кадастровым номером 33:13:030225:1737
н360	н361	Граница 3 пояса санитарной охраны водозаборной скважины проходит по земельному участку с кадастровым номером 33:13:030225:1737
н361	н362	Граница 3 пояса санитарной охраны водозаборной скважины проходит по земельному участку с кадастровым номером 33:13:030225:1737
н362	н363	Граница 3 пояса санитарной охраны водозаборной скважины проходит по земельному участку с кадастровым номером 33:13:030225:1737
н363	н364	Граница 3 пояса санитарной охраны водозаборной скважины проходит по земельному участку с кадастровым номером 33:13:030225:1737
н364	н365	Граница 3 пояса санитарной охраны водозаборной скважины проходит по земельному участку с кадастровым номером 33:13:030225:1737
н365	н366	Граница 3 пояса санитарной охраны водозаборной скважины проходит по земельному участку с кадастровым номером 33:13:030225:1737
н366	н367	Граница 3 пояса санитарной охраны водозаборной скважины проходит по земельному участку с кадастровым номером 33:13:030225:1737
н367	н368	Граница 3 пояса санитарной охраны водозаборной скважины проходит по земельному участку с кадастровым номером 33:13:030225:1737
н368	н369	Граница 3 пояса санитарной охраны водозаборной скважины проходит по земельному участку с кадастровым номером 33:13:030225:1737
н369	н370	Граница 3 пояса санитарной охраны водозаборной скважины проходит по земельному участку с кадастровым номером 33:13:030225:1737
н370	н371	Граница 3 пояса санитарной охраны водозаборной скважины проходит по земельному участку с кадастровым номером 33:13:030225:1737
н371	н372	Граница 3 пояса санитарной охраны водозаборной скважины проходит по земельному участку с кадастровым номером 33:13:030225:1737
н372	н373	Граница 3 пояса санитарной охраны водозаборной скважины проходит по земельному участку с кадастровым номером 33:13:030225:1737
н373	н374	Граница 3 пояса санитарной охраны водозаборной скважины проходит по земельному участку с кадастровым номером 33:13:030226:15
н374	н375	Граница 3 пояса санитарной охраны водозаборной скважины проходит по земельному участку с кадастровым номером 33:13:030226:15
н375	н376	Граница 3 пояса санитарной охраны водозаборной скважины проходит по земельному участку с кадастровым номером 33:13:030226:15

КАРТА (ПЛАН)

зона санитарной охраны водозаборной скважины № 1 ООО "Мон' дэлис
Русь"

(наименование объекта землеустройства)

Сведения о местоположении границ объекта землеустройства

4. Сведения о частях границ объекта землеустройства, совпадающих с местоположением внешних границ природных объектов и (или) объектов искусственного происхождения

Обозначение части границ		Описание прохождения части границ
от точки	до точки	
1	2	3
н376	н377	Граница 3 пояса санитарной охраны водозаборной скважины проходит по земельному участку с кадастровым номером 33:13:030226:15
н377	н378	Граница 3 пояса санитарной охраны водозаборной скважины проходит по земельному участку с кадастровым номером 33:13:030226:15
н378	н379	Граница 3 пояса санитарной охраны водозаборной скважины проходит по земельному участку с кадастровым номером 33:13:030226:15
н379	н380	Граница 3 пояса санитарной охраны водозаборной скважины проходит по землям общего пользования г. Покров
н380	н381	Граница 3 пояса санитарной охраны водозаборной скважины проходит по земельному участку с кадастровым номером 33:13:030226:11
н381	н382	Граница 3 пояса санитарной охраны водозаборной скважины проходит по земельному участку с кадастровым номером 33:13:030226:11
н382	н383	Граница 3 пояса санитарной охраны водозаборной скважины проходит по земельному участку с кадастровым номером 33:13:030226:11
н383	н384	Граница 3 пояса санитарной охраны водозаборной скважины проходит по земельному участку с кадастровым номером 33:13:030226:11
н384	н385	Граница 3 пояса санитарной охраны водозаборной скважины проходит по земельному участку с кадастровым номером 33:13:030226:11
н385	н386	Граница 3 пояса санитарной охраны водозаборной скважины проходит по земельному участку с кадастровым номером 33:13:030226:11
н386	н387	Граница 3 пояса санитарной охраны водозаборной скважины проходит по земельному участку с кадастровым номером 33:13:030226:11
н387	н388	Граница 3 пояса санитарной охраны водозаборной скважины проходит по земельному участку с кадастровым номером 33:13:030226:11
н388	н389	Граница 3 пояса санитарной охраны водозаборной скважины проходит по земельному участку с кадастровым номером 33:13:030226:11
н389	н390	Граница 3 пояса санитарной охраны водозаборной скважины проходит по земельному участку с кадастровым номером 33:13:030226:11
н390	н391	Граница 3 пояса санитарной охраны водозаборной скважины проходит по земельному участку с кадастровым номером 33:13:030226:11
н391	н392	Граница 3 пояса санитарной охраны водозаборной скважины проходит по земельному участку с кадастровым номером 33:13:030226:11
н392	н393	Граница 3 пояса санитарной охраны водозаборной скважины проходит по земельному участку с кадастровым номером 33:13:030226:11
н393	н394	Граница 3 пояса санитарной охраны водозаборной скважины проходит по земельному участку с кадастровым номером 33:13:030226:11
н394	н395	Граница 3 пояса санитарной охраны водозаборной скважины проходит по земельному участку с кадастровым номером 33:13:030226:11
н395	н396	Граница 3 пояса санитарной охраны водозаборной скважины проходит по земельному участку с кадастровым номером 33:13:030226:11

КАРТА (ПЛАН)

зона санитарной охраны водозаборной скважины № 1 ООО "Мон' дэлис
Русь"

(наименование объекта землеустройства)

Сведения о местоположении границ объекта землеустройства

4. Сведения о частях границ объекта землеустройства, совпадающих с местоположением внешних границ природных объектов и (или) объектов искусственного происхождения

Обозначение части границ		Описание прохождения части границ
от точки	до точки	
1	2	3
н396	н397	Граница 3 пояса санитарной охраны водозаборной скважины проходит по земельному участку с кадастровым номером 33:13:030226:11
н397	н398	Граница 3 пояса санитарной охраны водозаборной скважины проходит по земельному участку с кадастровым номером 33:13:030226:11
н398	н399	Граница 3 пояса санитарной охраны водозаборной скважины проходит по земельному участку с кадастровым номером 33:13:030226:19
н399	н400	Граница 3 пояса санитарной охраны водозаборной скважины проходит по земельному участку с кадастровым номером 33:13:030226:19
н400	н401	Граница 3 пояса санитарной охраны водозаборной скважины проходит по землям общего пользования г. Покров
н401	н402	Граница 3 пояса санитарной охраны водозаборной скважины проходит по землям общего пользования г. Покров
н402	н403	Граница 3 пояса санитарной охраны водозаборной скважины проходит по земельному участку с кадастровым номером 33:13:030232:112
н403	н404	Граница 3 пояса санитарной охраны водозаборной скважины проходит по земельному участку с кадастровым номером 33:13:030232:112
н404	н405	Граница 3 пояса санитарной охраны водозаборной скважины проходит по земельному участку с кадастровым номером 33:13:030232:88
н405	н406	Граница 3 пояса санитарной охраны водозаборной скважины проходит по земельному участку с кадастровым номером 33:13:030232:88
н406	н407	Граница 3 пояса санитарной охраны водозаборной скважины проходит по земельному участку с кадастровым номером 33:13:030232:88
н407	н408	Граница 3 пояса санитарной охраны водозаборной скважины проходит по земельному участку с кадастровым номером 33:13:030232:88
н408	н409	Граница 3 пояса санитарной охраны водозаборной скважины проходит по земельному участку с кадастровым номером 33:13:030232:88
н409	н410	Граница 3 пояса санитарной охраны водозаборной скважины проходит по земельному участку с кадастровым номером 33:13:030232:88
н410	н411	Граница 3 пояса санитарной охраны водозаборной скважины проходит по земельному участку с кадастровым номером 33:13:030232:88
н411	н412	Граница 3 пояса санитарной охраны водозаборной скважины проходит по земельному участку с кадастровым номером 33:13:030232:88
н412	н413	Граница 3 пояса санитарной охраны водозаборной скважины проходит по земельному участку с кадастровым номером 33:13:030232:13
н413	н414	Граница 3 пояса санитарной охраны водозаборной скважины проходит по земельному участку с кадастровым номером 33:13:030232:13
н414	н415	Граница 3 пояса санитарной охраны водозаборной скважины проходит по земельному участку с кадастровым номером 33:13:030232:13
н415	н416	Граница 3 пояса санитарной охраны водозаборной скважины проходит по земельному участку с кадастровым номером 33:13:030232:13

КАРТА (ПЛАН)

зона санитарной охраны водозаборной скважины № 1 ООО "Мон' дэлис
Русь"

(наименование объекта землеустройства)

Сведения о местоположении границ объекта землеустройства

4. Сведения о частях границ объекта землеустройства, совпадающих с местоположением внешних границ природных объектов и (или) объектов искусственного происхождения

Обозначение части границ		Описание прохождения части границ
от точки	до точки	
1	2	3
н416	н417	Граница 3 пояса санитарной охраны водозаборной скважины проходит по землям общего пользования г. Покров
н417	н418	Граница 3 пояса санитарной охраны водозаборной скважины проходит по землям общего пользования г. Покров
н418	н419	Граница 3 пояса санитарной охраны водозаборной скважины проходит по землям общего пользования г. Покров
н419	н420	Граница 3 пояса санитарной охраны водозаборной скважины проходит по землям общего пользования г. Покров
н420	н421	Граница 3 пояса санитарной охраны водозаборной скважины проходит по землям общего пользования г. Покров
н421	н422	Граница 3 пояса санитарной охраны водозаборной скважины проходит по землям общего пользования г. Покров
н422	н423	Граница 3 пояса санитарной охраны водозаборной скважины проходит по землям общего пользования г. Покров
н423	н424	Граница 3 пояса санитарной охраны водозаборной скважины проходит по землям общего пользования г. Покров
н424	н425	Граница 3 пояса санитарной охраны водозаборной скважины проходит по землям общего пользования г. Покров
н425	н426	Граница 3 пояса санитарной охраны водозаборной скважины проходит по землям общего пользования г. Покров
н426	н427	Граница 3 пояса санитарной охраны водозаборной скважины проходит по земельному участку с кадастровым номером 33:13:000000:274
н427	н428	Граница 3 пояса санитарной охраны водозаборной скважины проходит по земельному участку с кадастровым номером 33:13:000000:274
н428	н429	Граница 3 пояса санитарной охраны водозаборной скважины проходит по земельному участку с кадастровым номером 33:13:000000:274
н429	н430	Граница 3 пояса санитарной охраны водозаборной скважины проходит по земельному участку с кадастровым номером 33:13:000000:274
н430	н431	Граница 3 пояса санитарной охраны водозаборной скважины проходит по земельному участку с кадастровым номером 33:13:000000:274
н431	н432	Граница 3 пояса санитарной охраны водозаборной скважины проходит по земельному участку с кадастровым номером 33:13:000000:274
н432	н433	Граница 3 пояса санитарной охраны водозаборной скважины проходит по земельному участку с кадастровым номером 33:13:000000:274
н433	н434	Граница 3 пояса санитарной охраны водозаборной скважины проходит по земельному участку с кадастровым номером 33:13:000000:274
н434	н435	Граница 3 пояса санитарной охраны водозаборной скважины проходит по земельному участку с кадастровым номером 33:13:000000:274
н435	н436	Граница 3 пояса санитарной охраны водозаборной скважины проходит по земельному участку с кадастровым номером 33:13:000000:274

КАРТА (ПЛАН)

зона санитарной охраны водозаборной скважины № 1 ООО "Мон' дэлис Русь"

(наименование объекта землеустройства)

Сведения о местоположении границ объекта землеустройства

4. Сведения о частях границ объекта землеустройства, совпадающих с местоположением внешних границ природных объектов и (или) объектов искусственного происхождения

Обозначение части границ		Описание прохождения части границ
от точки	до точки	
1	2	3
н436	н437	Граница 3 пояса санитарной охраны водозаборной скважины проходит по земельному участку с кадастровым номером 33:13:000000:274
н437	н438	Граница 3 пояса санитарной охраны водозаборной скважины проходит по земельному участку с кадастровым номером 33:13:000000:274
н438	н439	Граница 3 пояса санитарной охраны водозаборной скважины проходит по земельному участку с кадастровым номером 33:13:000000:274
н439	н440	Граница 3 пояса санитарной охраны водозаборной скважины проходит по земельному участку с кадастровым номером 33:13:000000:274
н440	н441	Граница 3 пояса санитарной охраны водозаборной скважины проходит по земельному участку с кадастровым номером 33:13:000000:274
н441	н442	Граница 3 пояса санитарной охраны водозаборной скважины проходит по земельному участку с кадастровым номером 33:13:000000:274
н442	н443	Граница 3 пояса санитарной охраны водозаборной скважины проходит по земельному участку с кадастровым номером 33:13:000000:274
н443	н444	Граница 3 пояса санитарной охраны водозаборной скважины проходит по земельному участку с кадастровым номером 33:13:000000:274
н444	н445	Граница 3 пояса санитарной охраны водозаборной скважины проходит по земельному участку с кадастровым номером 33:13:000000:274
н445	н446	Граница 3 пояса санитарной охраны водозаборной скважины проходит по земельному участку с кадастровым номером 33:13:000000:274
н446	н447	Граница 3 пояса санитарной охраны водозаборной скважины проходит по земельному участку с кадастровым номером 33:13:000000:274
н447	н448	Граница 3 пояса санитарной охраны водозаборной скважины проходит по земельному участку с кадастровым номером 33:13:000000:274
н448	н449	Граница 3 пояса санитарной охраны водозаборной скважины проходит по земельному участку с кадастровым номером 33:13:000000:274
н449	н450	Граница 3 пояса санитарной охраны водозаборной скважины проходит по земельному участку с кадастровым номером 33:13:000000:274
н450	н451	Граница 3 пояса санитарной охраны водозаборной скважины проходит по земельному участку с кадастровым номером 33:13:000000:274
н451	н452	Граница 3 пояса санитарной охраны водозаборной скважины проходит по земельному участку с кадастровым номером 33:13:000000:274
н452	н453	Граница 3 пояса санитарной охраны водозаборной скважины проходит по земельному участку с кадастровым номером 33:13:000000:274
н453	н454	Граница 3 пояса санитарной охраны водозаборной скважины проходит по земельному участку с кадастровым номером 33:13:000000:274
н454	н455	Граница 3 пояса санитарной охраны водозаборной скважины проходит по землям общего пользования Нагорного сельского поселения
н455	н456	Граница 3 пояса санитарной охраны водозаборной скважины проходит по землям общего пользования Нагорного сельского поселения

КАРТА (ПЛАН)

зона санитарной охраны водозаборной скважины № 1 ООО "Мон' дэлис
Русь"

(наименование объекта землеустройства)

Сведения о местоположении границ объекта землеустройства

4. Сведения о частях границ объекта землеустройства, совпадающих с местоположением внешних границ природных объектов и (или) объектов искусственного происхождения

Обозначение части границ		Описание прохождения части границ
от точки	до точки	
1	2	3
н456	н457	Граница 3 пояса санитарной охраны водозаборной скважины проходит по землям общего пользования Нагорного сельского поселения
н457	н458	Граница 3 пояса санитарной охраны водозаборной скважины проходит по землям общего пользования г. Покров
н458	н459	Граница 3 пояса санитарной охраны водозаборной скважины проходит по землям общего пользования г. Покров
н459	н460	Граница 3 пояса санитарной охраны водозаборной скважины проходит по земельному участку с кадастровым номером 33:13:030232:102
н460	н461	Граница 3 пояса санитарной охраны водозаборной скважины проходит по земельному участку с кадастровым номером 33:13:030232:102
н461	н462	Граница 3 пояса санитарной охраны водозаборной скважины проходит по земельному участку с кадастровым номером 33:13:030232:102
н462	н463	Граница 3 пояса санитарной охраны водозаборной скважины проходит по земельному участку с кадастровым номером 33:13:030232:102
н463	н464	Граница 3 пояса санитарной охраны водозаборной скважины проходит по земельному участку с кадастровым номером 33:13:030232:102
н464	н465	Граница 3 пояса санитарной охраны водозаборной скважины проходит по земельному участку с кадастровым номером 33:13:030232:102
н465	н466	Граница 3 пояса санитарной охраны водозаборной скважины проходит по земельному участку с кадастровым номером 33:13:030232:102
н466	н467	Граница 3 пояса санитарной охраны водозаборной скважины проходит по земельному участку с кадастровым номером 33:13:030232:102
н467	н468	Граница 3 пояса санитарной охраны водозаборной скважины проходит по земельному участку с кадастровым номером 33:13:030232:102
н468	н469	Граница 3 пояса санитарной охраны водозаборной скважины проходит по земельному участку с кадастровым номером 33:13:030232:111
н469	н470	Граница 3 пояса санитарной охраны водозаборной скважины проходит по земельному участку с кадастровым номером 33:13:030232:111
н470	н471	Граница 3 пояса санитарной охраны водозаборной скважины проходит по земельному участку с кадастровым номером 33:13:030232:111
н471	н472	Граница 3 пояса санитарной охраны водозаборной скважины проходит по земельному участку с кадастровым номером 33:13:030232:111
н472	н473	Граница 3 пояса санитарной охраны водозаборной скважины проходит по земельному участку с кадастровым номером 33:13:030232:111
н473	н474	Граница 3 пояса санитарной охраны водозаборной скважины проходит по земельному участку с кадастровым номером 33:13:030232:111
н474	н475	Граница 3 пояса санитарной охраны водозаборной скважины проходит по земельному участку с кадастровым номером 33:13:030232:102
н475	н476	Граница 3 пояса санитарной охраны водозаборной скважины проходит по земельному участку с кадастровым номером 33:13:030232:102

КАРТА (ПЛАН)

зона санитарной охраны водозаборной скважины № 1 ООО "Мон' дэлис
Русь"

(наименование объекта землеустройства)

Сведения о местоположении границ объекта землеустройства

4. Сведения о частях границ объекта землеустройства, совпадающих с местоположением внешних границ природных объектов и (или) объектов искусственного происхождения

Обозначение части границ		Описание прохождения части границ
от точки	до точки	
1	2	3
н476	н477	Граница 3 пояса санитарной охраны водозаборной скважины проходит по землям общего пользования г. Покров
н477	н478	Граница 3 пояса санитарной охраны водозаборной скважины проходит по земельному участку с кадастровым номером 33:13:030232:6
н478	н479	Граница 3 пояса санитарной охраны водозаборной скважины проходит по земельному участку с кадастровым номером 33:13:030232:6
н479	н480	Граница 3 пояса санитарной охраны водозаборной скважины проходит по земельному участку с кадастровым номером 33:13:030232:6
н480	н481	Граница 3 пояса санитарной охраны водозаборной скважины проходит по земельному участку с кадастровым номером 33:13:030232:6
н481	н482	Граница 3 пояса санитарной охраны водозаборной скважины проходит по земельному участку с кадастровым номером 33:13:030232:6
н482	н483	Граница 3 пояса санитарной охраны водозаборной скважины проходит по земельному участку с кадастровым номером 33:13:030232:6
н483	н484	Граница 3 пояса санитарной охраны водозаборной скважины проходит по земельному участку с кадастровым номером 33:13:030232:6
н484	н485	Граница 3 пояса санитарной охраны водозаборной скважины проходит по земельному участку с кадастровым номером 33:13:030232:25
н485	н486	Граница 3 пояса санитарной охраны водозаборной скважины проходит по земельному участку с кадастровым номером 33:13:030232:25
н486	н487	Граница 3 пояса санитарной охраны водозаборной скважины проходит по землям общего пользования г. Покров
н487	н488	Граница 3 пояса санитарной охраны водозаборной скважины проходит по землям общего пользования г. Покров
н488	н488	Граница 3 пояса санитарной охраны водозаборной скважины проходит по земельному участку с кадастровым номером 33:13:030232:105
н488	н489	Граница 3 пояса санитарной охраны водозаборной скважины проходит по земельному участку с кадастровым номером 33:13:030232:105
н489	н490	Граница 3 пояса санитарной охраны водозаборной скважины проходит по земельному участку с кадастровым номером 33:13:030232:105
н490	н491	Граница 3 пояса санитарной охраны водозаборной скважины проходит по земельному участку с кадастровым номером 33:13:030232:105
н491	н492	Граница 3 пояса санитарной охраны водозаборной скважины проходит по земельному участку с кадастровым номером 33:13:030232:105
н492	н493	Граница 3 пояса санитарной охраны водозаборной скважины проходит по земельному участку с кадастровым номером 33:13:030232:105
н493	н494	Граница 3 пояса санитарной охраны водозаборной скважины проходит по земельному участку с кадастровым номером 33:13:030232:105
н494	н495	Граница 3 пояса санитарной охраны водозаборной скважины проходит по земельному участку с кадастровым номером 33:13:030232:105

КАРТА (ПЛАН)

зона санитарной охраны водозаборной скважины № 1 ООО "Мон' дэлис Русь"

(наименование объекта землеустройства)

Сведения о местоположении границ объекта землеустройства

4. Сведения о частях границ объекта землеустройства, совпадающих с местоположением внешних границ природных объектов и (или) объектов искусственного происхождения

Обозначение части границ		Описание прохождения части границ
от точки	до точки	
1	2	3
н495	н496	Граница 3 пояса санитарной охраны водозаборной скважины проходит по земельному участку с кадастровым номером 33:13:030232:105
н496	н497	Граница 3 пояса санитарной охраны водозаборной скважины проходит по земельному участку с кадастровым номером 33:13:030232:105
н497	н498	Граница 3 пояса санитарной охраны водозаборной скважины проходит по земельному участку с кадастровым номером 33:13:030232:105
н498	н499	Граница 3 пояса санитарной охраны водозаборной скважины проходит по земельному участку с кадастровым номером 33:13:030232:105
н499	н500	Граница 3 пояса санитарной охраны водозаборной скважины проходит по земельному участку с кадастровым номером 33:13:030232:105
н500	н501	Граница 3 пояса санитарной охраны водозаборной скважины проходит по земельному участку с кадастровым номером 33:13:030232:105
н501	н502	Граница 3 пояса санитарной охраны водозаборной скважины проходит по земельному участку с кадастровым номером 33:13:030232:105
н502	н503	Граница 3 пояса санитарной охраны водозаборной скважины проходит по земельному участку с кадастровым номером 33:13:030232:105
н503	н504	Граница 3 пояса санитарной охраны водозаборной скважины проходит по земельному участку с кадастровым номером 33:13:030232:105
н504	н505	Граница 3 пояса санитарной охраны водозаборной скважины проходит по земельному участку с кадастровым номером 33:13:030232:105
н505	н506	Граница 3 пояса санитарной охраны водозаборной скважины проходит по земельному участку с кадастровым номером 33:13:030232:105
н506	н224	Граница 3 пояса санитарной охраны водозаборной скважины проходит по земельному участку с кадастровым номером 33:13:030232:105

КАРТА (ПЛАН)

зона санитарной охраны водозаборной скважины № 1 ООО "Мон' дэлис
Русь"

(наименование объекта землеустройства)

**Сведения о местоположении измененных (уточненных) границ объекта
землеустройства**

1. Система координат -

2. Сведения о характерных точках границ объекта землеустройства

Обозначение характерных точек границ	Существующие координаты, м		Измененные (уточненные) координаты, м		Метод определения координат и средняя квадратическая погрешность положения характерной точки (Mt), м	Описание закрепления точки
	X	Y	X	Y		
1	2	3	4	5	6	7
-	-	-	-	-	-	-

3. Сведения о характерных точках части (частей) границы объекта землеустройства

-	-	-	-	-	-	-
---	---	---	---	---	---	---

4. Сведения о частях границ объекта землеустройства, совпадающих с местоположением внешних границ природных объектов и (или) объектов искусственного происхождения

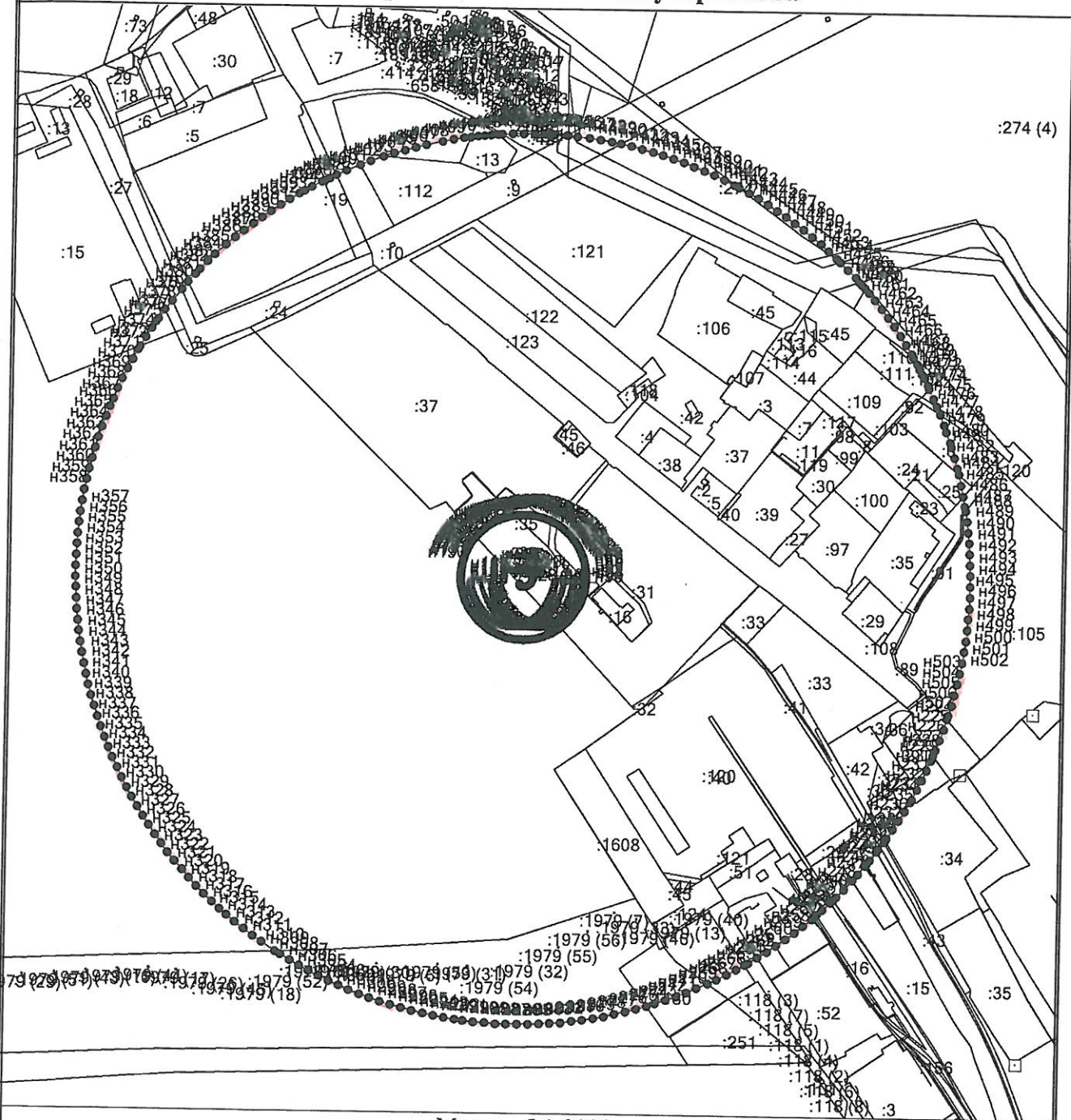
Обозначение части границ		Существующее описание прохождения части границ	Измененное (уточненное) описание прохождения части границ
от точки	до точки		
1	2	3	4
-	-	-	-

КАРТА (ПЛАН)

зона санитарной охраны водозаборной скважины № 1 ООО "Мон' дэлис Русь"

(наименование объекта землеустройства)

План границ объекта землеустройства



Масштаб 1:8000

Условные обозначения

— - Существующая часть границы, сведения о которой достаточны для определения ее местоположения

Подпись _____



Дата " 12 " 07 2017 г.

Место для оттиска печати лица, составившего карту (план) объекта землеустройства

КАРТА (ПЛАН)

зона санитарной охраны водозаборной скважины № 395/73

(наименование объекта землеустройства)

Титульный лист

1. Сведения о заказчике землеустроительных работ:

О физическом лице:

Фамилия, имя, отчество (отчество указывается при наличии)

О юридическом лице, органе государственной власти, органе местного самоуправления:
 Полное наименование Общество с ограниченной ответственностью "Мон' дэлис Русь"

Страна регистрации (инкорпорации) (указывается в отношении иностранного юридического лица)

Фамилия и инициалы уполномоченного представителя, его должность, реквизиты доверенности (если представитель действует по доверенности)

Старцев М. В., Директор, доверенность № 413 от 16.11.16

Подпись

"12" июля 2017 г.

Место для оттиска печати заказчика



2. Сведения об исполнителе землеустроительных работ:

Об индивидуальном предпринимателе:

Фамилия, имя, отчество (отчество указывается при наличии)

Идентификационный номер налогоплательщика _____

Контактный телефон и почтовый адрес _____

Номер квалификационного аттестата кадастрового инженера (если исполнителем является кадастровый инженер)

О юридическом лице:

Полное наименование ГУП "Областное проектно-изыскательское архитектурно-планировочное бюро"

Основной государственный регистрационный номер 1033302007430

Контактный телефон и почтовый адрес тел. 8-49243-2-23-65, г. Владимир, ул. Луначарского, дом 3

Фамилия и инициалы уполномоченного представителя юридического лица, его должность, реквизиты доверенности (если представитель действует по доверенности)

Сведения о кадастровом инженере Любасова Елена Витальевна 33-11-181

Подпись _____

Дата "12" "04" 2017 г.

Место для оттиска печати лица, составившего карту(план) объекта землеустройства



КАРТА (ПЛАН)**зона санитарной охраны водозаборной скважины № 395/73**

(наименование объекта землеустройства)

№ п/п	Содержание	Номера листов
1	2	3
1	Основания для проведения землеустроительных работ и исходные данные	4
2	Сведения об объекте землеустройства	5
3	Сведения о местоположении границ объекта землеустройства	6
4	Сведения о местоположении измененных (уточненных) границ объекта землеустройства	12
5	План границ объекта землеустройства	13

КАРТА (ПЛАН)**зона санитарной охраны водозаборной скважины № 395/73**

(наименование объекта землеустройства)

Основания для проведения землеустроительных работ и исходные данные**Перечень документов**

№ п/п	Наименование и реквизиты документа	Сведения об органе (организации), подготовившем или принявшем документ
1	2	3
1	"Санитарно-эпидемиологическое заключение" № 33.ВЛ.15.000.Т.000005.03.17 от "07" марта 2017 г.	Федеральной службой по надзору в сфере защиты прав потребителей и благополучия человека
2	"Экспертное заключение" № 505 от "29" декабря 2016 г.	Федеральной службой по надзору в сфере защиты прав потребителей и благополучия человека
3	"Проект зон санитарной охраны (ЗСО) водозаборных скважин ООО "Мон' дэлис Русь" № б/н от "12" декабря 2016 г.	ООО "Владимир Вторма Клининг"

КАРТА (ПЛАН)**зона санитарной охраны водозаборной скважины № 395/73**

(наименование объекта землеустройства)

Сведения об объекте землеустройства

№ п/п	Характеристики объекта землеустройства	Описание характеристик
1	2	3
1.	Местоположение объекта землеустройства	601122, обл Владимирская, р-н Петушинский, г Покров, ул Франца Штольверка, д 10
2.	Площадь объекта землеустройства +/- величина погрешности определения площади (Р +/- Дельта Р)	451 +/- 7 м ²
3.	Иные характеристики объекта землеустройства	-

КАРТА (ПЛАН)

зона санитарной охраны водозаборной скважины № 395/73

(наименование объекта землеустройства)

Сведения о местоположении границ объекта землеустройства

1. Система координат МСК-33

2. Сведения о характерных точках границ объекта землеустройства

Обозначение характерных точек границ	Координаты, м		Метод определения координат и средняя квадратическая погрешность положения характерной точки (M _t), м	Описание закрепления точки
	X	Y		
1	2	3	4	5
н1	164963.10	146392.41	Аналитический метод, 0.10	Закрепление отсутствует
н2	164963.01	146393.61	Аналитический метод, 0.10	Закрепление отсутствует
н3	164962.73	146395.08	Аналитический метод, 0.10	Закрепление отсутствует
н4	164962.27	146396.51	Аналитический метод, 0.10	Закрепление отсутствует
н5	164961.64	146397.87	Аналитический метод, 0.10	Закрепление отсутствует
н6	164960.84	146399.13	Аналитический метод, 0.10	Закрепление отсутствует
н7	164959.89	146400.30	Аналитический метод, 0.10	Закрепление отсутствует
н8	164958.80	146401.32	Аналитический метод, 0.10	Закрепление отсутствует
н9	164957.60	146402.21	Аналитический метод, 0.10	Закрепление отсутствует
н10	164956.29	146402.94	Аналитический метод, 0.10	Закрепление отсутствует
н11	164954.90	146403.50	Аналитический метод, 0.10	Закрепление отсутствует
н12	164953.45	146403.89	Аналитический метод, 0.10	Закрепление отсутствует
н13	164951.97	146404.09	Аналитический метод, 0.10	Закрепление отсутствует
н14	164950.47	146404.10	Аналитический метод, 0.10	Закрепление отсутствует
н15	164948.98	146403.93	Аналитический метод, 0.10	Закрепление отсутствует
н16	164947.53	146403.58	Аналитический метод, 0.10	Закрепление отсутствует
н17	164946.13	146403.04	Аналитический метод, 0.10	Закрепление отсутствует
н18	164944.81	146402.34	Аналитический метод, 0.10	Закрепление отсутствует
н19	164943.58	146401.47	Аналитический метод, 0.10	Закрепление отсутствует

КАРТА (ПЛАН)

зона санитарной охраны водозаборной скважины № 395/73

(наименование объекта землеустройства)

Сведения о местоположении границ объекта землеустройства

2. Сведения о характерных точках границ объекта землеустройства

Обозначение характерных точек границ	Координаты, м		Метод определения координат и средняя квадратическая погрешность положения характерной точки (M _t), м	Описание закрепления точки
	X	Y		
1	2	3	4	5
н20	164942.48	146400.46	Аналитический метод, 0.10	Закрепление отсутствует
н21	164941.50	146399.32	Аналитический метод, 0.10	Закрепление отсутствует
н22	164940.68	146398.07	Аналитический метод, 0.10	Закрепление отсутствует
н23	164940.02	146396.73	Аналитический метод, 0.10	Закрепление отсутствует
н24	164939.53	146395.31	Аналитический метод, 0.10	Закрепление отсутствует
н25	164939.22	146393.85	Аналитический метод, 0.10	Закрепление отсутствует
н26	164939.10	146392.36	Аналитический метод, 0.10	Закрепление отсутствует
н27	164939.17	146390.86	Аналитический метод, 0.10	Закрепление отсутствует
н28	164939.42	146389.38	Аналитический метод, 0.10	Закрепление отсутствует
н29	164939.84	146387.95	Аналитический метод, 0.10	Закрепление отсутствует
н30	164940.46	146386.58	Аналитический метод, 0.10	Закрепление отсутствует
н31	164941.23	146385.30	Аналитический метод, 0.10	Закрепление отсутствует
н32	164942.15	146384.12	Аналитический метод, 0.10	Закрепление отсутствует
н33	164943.22	146383.07	Аналитический метод, 0.10	Закрепление отсутствует
н34	164944.41	146382.16	Аналитический метод, 0.10	Закрепление отсутствует
н35	164945.70	146381.40	Аналитический метод, 0.10	Закрепление отсутствует
н36	164947.08	146380.82	Аналитический метод, 0.10	Закрепление отсутствует
н37	164948.52	146380.40	Аналитический метод, 0.10	Закрепление отсутствует
н38	164950.00	146380.17	Аналитический метод, 0.10	Закрепление отсутствует

КАРТА (ПЛАН)

зона санитарной охраны водозаборной скважины № 395/73

(наименование объекта землеустройства)

Сведения о местоположении границ объекта землеустройства

2. Сведения о характерных точках границ объекта землеустройства

Обозначение характерных точек границ	Координаты, м		Метод определения координат и средняя квадратическая погрешность положения характерной точки (M _t), м	Описание закрепления точки
	X	Y		
1	2	3	4	5
н39	164951.49	146380.13	Аналитический метод, 0.10	Закрепление отсутствует
н40	164952.99	146380.27	Аналитический метод, 0.10	Закрепление отсутствует
н41	164954.45	146380.60	Аналитический метод, 0.10	Закрепление отсутствует
н42	164955.86	146381.10	Аналитический метод, 0.10	Закрепление отсутствует
н43	164957.20	146381.78	Аналитический метод, 0.10	Закрепление отсутствует
н44	164958.44	146382.62	Аналитический метод, 0.10	Закрепление отсутствует
н45	164959.56	146383.61	Аналитический метод, 0.10	Закрепление отсутствует
н46	164960.56	146384.73	Аналитический метод, 0.10	Закрепление отсутствует
н47	164961.40	146385.97	Аналитический метод, 0.10	Закрепление отсутствует
н48	164962.09	146387.30	Аналитический метод, 0.10	Закрепление отсутствует
н49	164962.61	146388.70	Аналитический метод, 0.10	Закрепление отсутствует
н50	164962.94	146390.16	Аналитический метод, 0.10	Закрепление отсутствует
н51	164963.07	146391.31	Аналитический метод, 0.10	Закрепление отсутствует
н1	164963.10	146392.41	Аналитический метод, 0.10	Закрепление отсутствует

3. Сведения о характерных точках части (частей) границы объекта землеустройства

-	-	-	-	-
---	---	---	---	---

4. Сведения о частях границ объекта землеустройства, совпадающих с местоположением внешних границ природных объектов и (или) объектов искусственного происхождения

Обозначение части границ		Описание прохождения части границ
от точки	до точки	
1	2	3
н1	н2	Граница 1 пояса санитарной охраны водозаборной скважины проходит по земельному участку с кадастровым номером 33:13:030226:31

КАРТА (ПЛАН)

зона санитарной охраны водозаборной скважины № 395/73

(наименование объекта землеустройства)

Сведения о местоположении границ объекта землеустройства

4. Сведения о частях границ объекта землеустройства, совпадающих с местоположением внешних границ природных объектов и (или) объектов искусственного происхождения

Обозначение части границ		Описание прохождения части границ
от точки	до точки	
1	2	3
н2	н3	Граница 1 пояса санитарной охраны водозаборной скважины проходит по земельному участку с кадастровым номером 33:13:030226:31
н3	н4	Граница 1 пояса санитарной охраны водозаборной скважины проходит по земельному участку с кадастровым номером 33:13:030226:31
н4	н5	Граница 1 пояса санитарной охраны водозаборной скважины проходит по земельному участку с кадастровым номером 33:13:030226:31
н5	н6	Граница 1 пояса санитарной охраны водозаборной скважины проходит по земельному участку с кадастровым номером 33:13:030226:31
н6	н7	Граница 1 пояса санитарной охраны водозаборной скважины проходит по земельному участку с кадастровым номером 33:13:030226:31
н7	н8	Граница 1 пояса санитарной охраны водозаборной скважины проходит по земельному участку с кадастровым номером 33:13:030226:31
н8	н9	Граница 1 пояса санитарной охраны водозаборной скважины проходит по земельному участку с кадастровым номером 33:13:030226:31
н9	н10	Граница 1 пояса санитарной охраны водозаборной скважины проходит по земельному участку с кадастровым номером 33:13:030226:31
н10	н11	Граница 1 пояса санитарной охраны водозаборной скважины проходит по земельному участку с кадастровым номером 33:13:030226:31
н11	н12	Граница 1 пояса санитарной охраны водозаборной скважины проходит по земельному участку с кадастровым номером 33:13:030226:31
н12	н13	Граница 1 пояса санитарной охраны водозаборной скважины проходит по земельному участку с кадастровым номером 33:13:030226:31
н13	н14	Граница 1 пояса санитарной охраны водозаборной скважины проходит по земельному участку с кадастровым номером 33:13:030226:31
н14	н15	Граница 1 пояса санитарной охраны водозаборной скважины проходит по земельному участку с кадастровым номером 33:13:030226:31
н15	н16	Граница 1 пояса санитарной охраны водозаборной скважины проходит по земельному участку с кадастровым номером 33:13:030226:31
н16	н17	Граница 1 пояса санитарной охраны водозаборной скважины проходит по земельному участку с кадастровым номером 33:13:030226:31
н17	н18	Граница 1 пояса санитарной охраны водозаборной скважины проходит по земельному участку с кадастровым номером 33:13:030226:31
н18	н19	Граница 1 пояса санитарной охраны водозаборной скважины проходит по земельному участку с кадастровым номером 33:13:030226:31
н19	н20	Граница 1 пояса санитарной охраны водозаборной скважины проходит по земельному участку с кадастровым номером 33:13:030226:31
н20	н21	Граница 1 пояса санитарной охраны водозаборной скважины проходит по земельному участку с кадастровым номером 33:13:030226:31
н21	н22	Граница 1 пояса санитарной охраны водозаборной скважины проходит по земельному участку с кадастровым номером 33:13:030226:31

КАРТА (ПЛАН)

зона санитарной охраны водозаборной скважины № 395/73

(наименование объекта землеустройства)

Сведения о местоположении границ объекта землеустройства

4. Сведения о частях границ объекта землеустройства, совпадающих с местоположением внешних границ природных объектов и (или) объектов искусственного происхождения

Обозначение части границ		Описание прохождения части границ
от точки	до точки	
1	2	3
н22	н23	Граница 1 пояса санитарной охраны водозаборной скважины проходит по земельному участку с кадастровым номером 33:13:030226:31
н23	н24	Граница 1 пояса санитарной охраны водозаборной скважины проходит по земельному участку с кадастровым номером 33:13:030226:31
н24	н25	Граница 1 пояса санитарной охраны водозаборной скважины проходит по земельному участку с кадастровым номером 33:13:030226:31
н25	н26	Граница 1 пояса санитарной охраны водозаборной скважины проходит по земельному участку с кадастровым номером 33:13:030226:31
н26	н27	Граница 1 пояса санитарной охраны водозаборной скважины проходит по земельному участку с кадастровым номером 33:13:030226:31
н27	н28	Граница 1 пояса санитарной охраны водозаборной скважины проходит по земельному участку с кадастровым номером 33:13:030226:31
н28	н29	Граница 1 пояса санитарной охраны водозаборной скважины проходит по земельному участку с кадастровым номером 33:13:030226:31
н29	н30	Граница 1 пояса санитарной охраны водозаборной скважины проходит по земельному участку с кадастровым номером 33:13:030226:31
н30	н31	Граница 1 пояса санитарной охраны водозаборной скважины проходит по земельному участку с кадастровым номером 33:13:030226:31
н31	н32	Граница 1 пояса санитарной охраны водозаборной скважины проходит по земельному участку с кадастровым номером 33:13:030226:31
н32	н33	Граница 1 пояса санитарной охраны водозаборной скважины проходит по земельному участку с кадастровым номером 33:13:030226:31
н33	н34	Граница 1 пояса санитарной охраны водозаборной скважины проходит по земельному участку с кадастровым номером 33:13:030226:31
н34	н35	Граница 1 пояса санитарной охраны водозаборной скважины проходит по земельному участку с кадастровым номером 33:13:030226:31
н35	н36	Граница 1 пояса санитарной охраны водозаборной скважины проходит по земельному участку с кадастровым номером 33:13:030226:31
н36	н37	Граница 1 пояса санитарной охраны водозаборной скважины проходит по земельному участку с кадастровым номером 33:13:030226:31
н37	н38	Граница 1 пояса санитарной охраны водозаборной скважины проходит по земельному участку с кадастровым номером 33:13:030226:31
н38	н39	Граница 1 пояса санитарной охраны водозаборной скважины проходит по земельному участку с кадастровым номером 33:13:030226:31
н39	н40	Граница 1 пояса санитарной охраны водозаборной скважины проходит по земельному участку с кадастровым номером 33:13:030226:31
н40	н41	Граница 1 пояса санитарной охраны водозаборной скважины проходит по земельному участку с кадастровым номером 33:13:030226:31
н41	н42	Граница 1 пояса санитарной охраны водозаборной скважины проходит по земельному участку с кадастровым номером 33:13:030226:31

КАРТА (ПЛАН)**зона санитарной охраны водозаборной скважины № 395/73**

(наименование объекта землеустройства)

Сведения о местоположении границ объекта землеустройства

4. Сведения о частях границ объекта землеустройства, совпадающих с местоположением внешних границ природных объектов и (или) объектов искусственного происхождения

Обозначение части границ		Описание прохождения части границ
от точки	до точки	
1	2	3
н42	н43	Граница 1 пояса санитарной охраны водозаборной скважины проходит по земельному участку с кадастровым номером 33:13:030226:31
н43	н44	Граница 1 пояса санитарной охраны водозаборной скважины проходит по земельному участку с кадастровым номером 33:13:030226:31
н44	н45	Граница 1 пояса санитарной охраны водозаборной скважины проходит по земельному участку с кадастровым номером 33:13:030226:31
н45	н46	Граница 1 пояса санитарной охраны водозаборной скважины проходит по земельному участку с кадастровым номером 33:13:030226:31
н46	н47	Граница 1 пояса санитарной охраны водозаборной скважины проходит по земельному участку с кадастровым номером 33:13:030226:31
н47	н48	Граница 1 пояса санитарной охраны водозаборной скважины проходит по земельному участку с кадастровым номером 33:13:030226:31
н48	н49	Граница 1 пояса санитарной охраны водозаборной скважины проходит по земельному участку с кадастровым номером 33:13:030226:31
н49	н50	Граница 1 пояса санитарной охраны водозаборной скважины проходит по земельному участку с кадастровым номером 33:13:030226:31
н50	н51	Граница 1 пояса санитарной охраны водозаборной скважины проходит по земельному участку с кадастровым номером 33:13:030226:31
н51	н1	Граница 1 пояса санитарной охраны водозаборной скважины проходит по земельному участку с кадастровым номером 33:13:030226:31

КАРТА (ПЛАН)

зона санитарной охраны водозаборной скважины № 395/73

(наименование объекта землеустройства)

Сведения о местоположении измененных (уточненных) границ объекта землеустройства

1. Система координат -

2. Сведения о характерных точках границ объекта землеустройства

Обозначение характерных точек границ	Существующие координаты, м		Измененные (уточненные) координаты, м		Метод определения координат и средняя квадратическая погрешность положения характерной точки (Mt), м	Описание закрепления точки
	X	Y	X	Y		
1	2	3	4	5	6	7
-	-	-	-	-	-	-

3. Сведения о характерных точках части (частей) границы объекта землеустройства

-	-	-	-	-	-	-
---	---	---	---	---	---	---

4. Сведения о частях границ объекта землеустройства, совпадающих с местоположением внешних границ природных объектов и (или) объектов искусственного происхождения

Обозначение части границ		Существующее описание прохождения части границ	Измененное (уточненное) описание прохождения части границ
от точки	до точки		
1	2	3	4
-	-	-	-